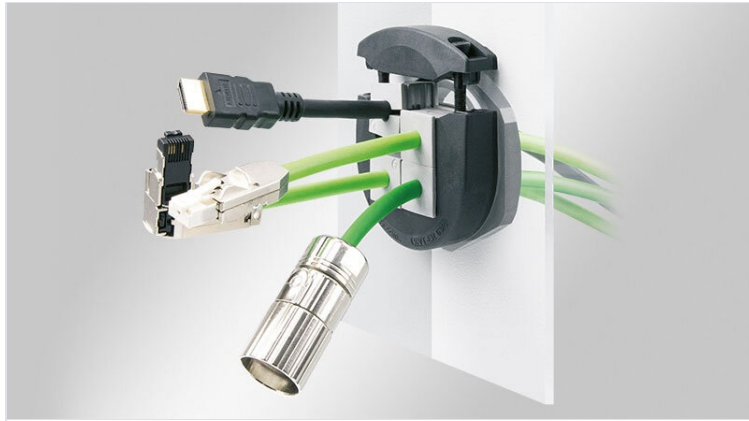


# KVT-ER | Kabelverschraubung, teilbar

für Leitungen mit Stecker, mit Gewinde M25 - M63 / IP66 / IP68 / UL Type 12/4X\*



Die KVT-ER ist eine teilbare Kabelverschraubung, die die Einführung von konfektionierten Leitungen oder fertigen Kabelsätzen ermöglicht. Aber auch nicht konfektionierte elektrische, pneumatische oder hydraulische Leitungen sowie Wellschläuche lassen sich mit der teilbaren Kabelverschraubung KVT-ER problemlos in Schaltschränke, Gehäuse oder Maschinen einführen, abdichten und gegen Zug entlasten.

Bis zu 4 Leitungen von 1 bis 16 mm (mit Einfach-Kabeltüllen KT 1 - KT 15) bzw. eine Leitung von 13 bis 35 mm (Einfach-Kabeltüllen KTG 13 - KT 34) Durchmesser können mit der Kabelverschraubung eingeführt werden.

Die maximalen Dimensionen der durchführbaren Stecker sind nur von den metrischen Ausbruchgrößen abhängig, nicht von den Kabeltüllen. Bedingt durch die konsequente Teilbarkeit sind anschließende Nachrüstungen oder Servicearbeiten problemlos möglich. Die Kabelverschraubung wird einfach um die Leitungen herum montiert.

Die KVT-ER setzen auf metrische Standardausbrüche M25, M32, M50 und M63 auf. Gegenmuttern sind im Lieferumfang enthalten. Es wird empfohlen, Rahmen und Abschlussdeckel mit 2 N m zu verschrauben. Hierdurch entsteht der erforderliche Anpressdruck.

Durch diesen Anpressdruck, die eingespritzte Elastomer-Dichtung und die Verwendung von KT Einfach-Kabeltüllen erfüllt die KVT-ER die Schutzarten IP65 / IP66 / IP67 / IP68 (zertifiziert nach DIN EN 60529:2014-09) sowie UL Type 12 & 4X\* (zertifiziert nach UL 50E). Hinweis: Beim Einsatz von Mehrfach- und Sondertüllen verringert sich die Schutzart auf IP54.

Neben der hohen Dichtigkeit bietet die Kabelverschraubung KVT-ER durch den hohen Anpressdruck auf die Kabeltüllen eine Zugentlastung der geführten Leitungen gemäß DIN EN 62444.

\*4X nur für den Innenbereich



## Technische Daten

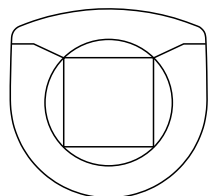
<b>Schutzart IP (EN 60529)</b>	IP54, IP55, IP64, IP65, IP66, IP67, IP68
<b>UL Type (UL 50E)</b>	UL Type 12, UL Type 4X*
<b>Material</b>	Korpus: Polypropylen Dichtlippe: Elastomer
<b>Brandklasse</b>	UL94-V0, selbstverlöschend
<b>Temperaturbereich</b>	-40 C° bis 110 C°
<b>Eigenschaften</b>	halogenfrei, silikonfrei
<b>Montageart</b>	Verschrauben mit Gegenmutter

## Vorteile

- Zertifizierte Schutzarten IP66/IP68 (nach EN 60529)
- Zugentlastung gemäß DIN EN 62444
- Garantierhalt konfektionierter Leitungen
- Nachrüstungen, Servicearbeiten problemlos und schnell durchführbar
- Hohe Packungsdichte
- Passend auf metrische Standardausbrüche
- Sechskantmuttern im Lieferumfang enthalten
- Hohe Stabilität, vibrationsicher
- Hygienisches Design - keine Schmutznischen

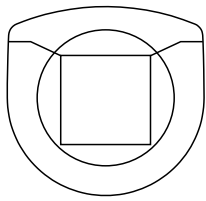
## Produktvarianten & Größen

KVT-ER 25



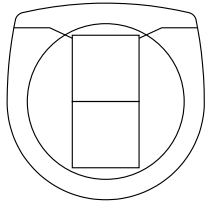
Artikelnummer	<b>45450</b>
EAN	<b>4251269319716</b>
Verpackungseinheit	<b>10</b>
Für max. Anzahl Leitungen	<b>1</b>
Max. Kabeldurchmesser	<b>15 mm</b>
Farbe	<b>schwarz</b>
Außendurchmesser	<b>46 mm</b>

Aufbauhöhe	<b>20 mm</b>
Ausbruchgröße, metrisch	<b>M25</b>
Ausbruchgröße, rund	<b>25,3 mm</b>
Gewinde	<b>M25 x 1,5</b>
Gewindelänge	<b>18 mm</b>
Bestückbar mit Tüllen	<b>1 x KT klein</b>

**KVT-ER 32**

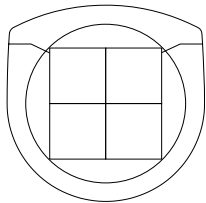
Artikelnummer **45452**  
 EAN **4251269318900**  
 Verpackungseinheit **10**  
 Für max. Anzahl Leitungen **1**  
 Max. Kabeldurchmesser **16 mm**  
 Farbe **schwarz**  
 Außendurchmesser **46 mm**

Aufbauhöhe **20 mm**  
 Ausbruchgröße, metrisch **M32**  
 Ausbruchgröße, rund **32,3 mm**  
 Gewinde **M32 × 1,5**  
 Gewindelänge **18 mm**  
 Bestückbar mit Tüllen **1 x KT klein**

**KVT-ER 50|2**

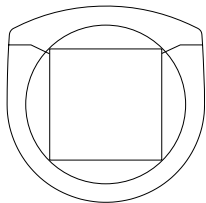
Artikelnummer **45454**  
 EAN **4251269318917**  
 Verpackungseinheit **5**  
 Für max. Anzahl Leitungen **2**  
 Max. Kabeldurchmesser **16 mm**  
 Farbe **schwarz**  
 Außendurchmesser **63 mm**

Aufbauhöhe **20 mm**  
 Ausbruchgröße, metrisch **M50**  
 Ausbruchgröße, rund **50,4 mm**  
 Gewinde **M50 × 1,5**  
 Gewindelänge **20,5 mm**  
 Bestückbar mit Tüllen **2 x KT klein**

**KVT-ER 63|4**

Artikelnummer **45456**  
 EAN **4251269318931**  
 Verpackungseinheit **5**  
 Für max. Anzahl Leitungen **4**  
 Max. Kabeldurchmesser **16 mm**  
 Farbe **schwarz**  
 Außendurchmesser **75 mm**

Aufbauhöhe **20 mm**  
 Ausbruchgröße, metrisch **M63**  
 Ausbruchgröße, rund **63,4 mm**  
 Gewinde **M63 × 1,5**  
 Gewindelänge **20,5 mm**  
 Bestückbar mit Tüllen **4 x KT klein**

**KVT-ER 63|1**

Artikelnummer **45455**  
 EAN **4251269318924**  
 Verpackungseinheit **5**  
 Für max. Anzahl Leitungen **1**  
 Max. Kabeldurchmesser **35 mm**  
 Farbe **schwarz**  
 Außendurchmesser **75 mm**

Aufbauhöhe **20 mm**  
 Ausbruchgröße, metrisch **M63**  
 Ausbruchgröße, rund **63,4 mm**  
 Gewinde **M63 × 1,5**  
 Gewindelänge **20,5 mm**  
 Bestückbar mit Tüllen **1 x KT groß**