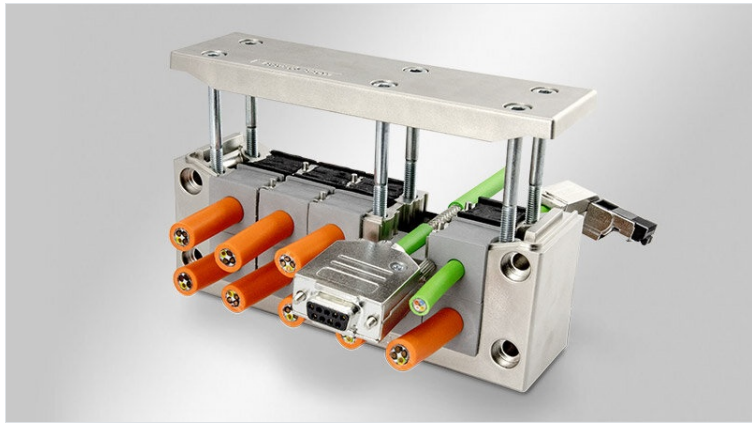


EMC-KEL-DS | EMC

가 / IP55



EMC KEL DS는 EMC 보호를 위한 EMC 필터를 내장한 EMC 필터 단자입니다.
 A)는 360° 회전 가능하며, B)는 360° 회전 가능합니다.
 EMC-KEL-DS는 24핀 또는 7핀 또는 4핀 단자 블록을 지원합니다. 36mm 또는 46mm 두께의 단자 블록을 지원합니다.
 EMC-KEL-DS는 EMC 필터를 내장한 단자 블록을 지원합니다.

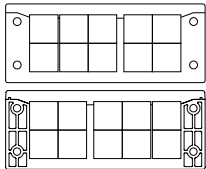
- IP54
- IP55
- RIA
- EMV EMC CEM
- RoHS compliant
- REACH COMPLIANCE
- Made in Germany

IP 등급 (EN 60529)	IP54, IP55
	단자 블록, 단자 블록
	UL94-HB
	-40 C° to 140 C°
길이	길이

- EMC 필터를 내장한 단자 블록을 지원합니다.
- EMC 필터를 내장한 단자 블록을 지원합니다.
- EMC 필터를 내장한 단자 블록을 지원합니다.
- 360° 회전 가능합니다.
- EMC 필터를 내장한 단자 블록을 지원합니다.
- EMC 필터를 내장한 단자 블록을 지원합니다.
- EMC 필터를 내장한 단자 블록을 지원합니다.

EMC-KEL-DS

EMC-KEL-DS 24|10



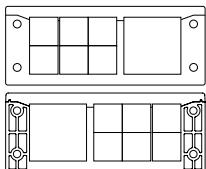
EAN
 단자 블록
 단자 블록

99410
 4251269322679
 1
 10
 17 mm
 147 mm
 58 mm

단자 블록
 단자 블록
 단자 블록
 단자 블록
 단자 블록

40 mm
 40 mm
 112 x 36 mm
 4
 5,8 mm
 단자 블록 (V2A)
 10 x EMC-KT 小
 10 x KT

EMC-KEL-DS 24|7



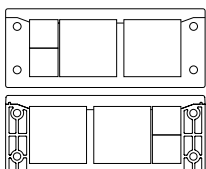
EAN
 단자 블록
 단자 블록

99411
 4251269322686
 1
 7
 35 mm
 147 mm
 58 mm

단자 블록
 단자 블록
 단자 블록
 단자 블록
 단자 블록

40 mm
 40 mm
 112 x 36 mm
 4
 5,8 mm
 단자 블록 (V2A)
 6 x EMC-KT 小
 1 x EMC-KT

EMC-KEL-DS 24|4



EAN
 단자 블록
 단자 블록

99412
 4251269322693
 1
 4
 35 mm
 147 mm
 58 mm

단자 블록
 단자 블록
 단자 블록
 단자 블록
 단자 블록

40 mm
 40 mm
 112 x 36 mm
 4
 5,8 mm
 단자 블록 (V2A)
 2 x EMC-KT 小
 2 x EMC-KT

