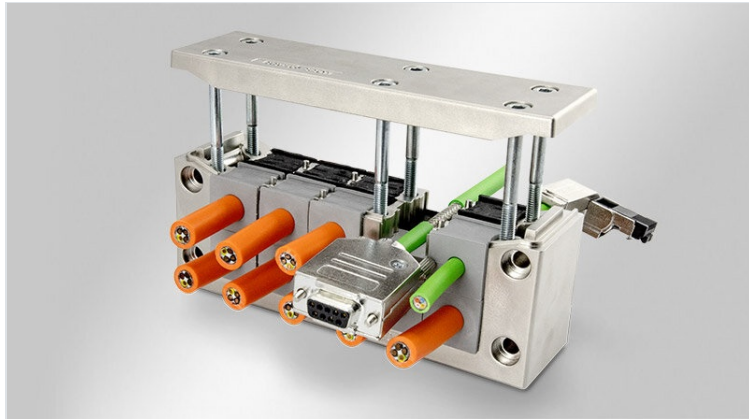


# EMC-KEL-DS | deelbare EMC-kabelinvoerframes

voor het afschermen van kabels met connectoren / IP55



IP54

IP55



RoHS  
compliant



Made in  
Germany



WE  
CONTROL  
COMPONENTS

[Bestel direct online @ CC Nederland »](#)



[Voor aanvragen uit België klik hier »](#)

The EMC cable entry frame EMC-KEL-DS has been metallised (galvanise coated) to create a conductive surface.

The front cable grommet (KT) is used for strain relief and cable sealing on the cable jacket. The cable shield is contacted over 360° via the rear conductive grommet (EMC-KT).

The EMC-KEL-DS frames match exactly the cut-out dimensions for 24-pin standard industrial connectors. Either a cut-out of 36 mm or 46 mm in height can be chosen depending on the cables being routed.

The contact between the EMC-KEL-DS and the conductive housing wall is realised via the included conductive flat gasket.

It is also possible to integrate threaded bushings. Please ask us about your desired variant. The version with threaded bushings enables the cable entry frame to be screwed onto the housing from the inside out. This protects against vandalism and tampering with the housing from the outside.

## Specificaties

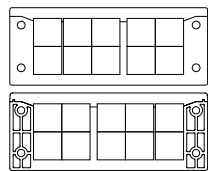
<b>IP-classificatie (EN 60529)</b>	IP54, IP55
<b>Materiaal</b>	Polyamide, sterk geleidende coating
<b>Vlam klasse</b>	UL94-HB
<b>Temperatuur</b>	-40 C° tot 140 C°
<b>Montage type</b>	Schroefbevestiging

## Voordelen

- Zowel geleide als veldgebonden storingen kunnen betrouwbaar worden afgeleid
- Krasbestendig oppervlak
- Maakt over 360° contact met de kabelafscherming
- EMC-doorvoertules volledig gemaakt van geleidend elastomeer
- Hoge kabeldichtheid, veel verschillende doorvoertules
- Zeer goede dissipatiewaarden
- Zeer goede afscherming met betrekking tot EMC-dichtheid

## Producttypes en maten

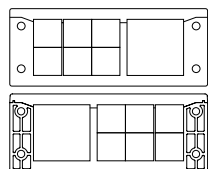
### EMC-KEL-DS 24|10



Art.nr.	<b>99410</b>
EAN	<b>4251269322679</b>
Aantal	<b>1</b>
Voor aantal kabels	<b>10</b>
Max. kabeldiameter	<b>17 mm</b>
Lengte	<b>147 mm</b>
Breedte	<b>58 mm</b>

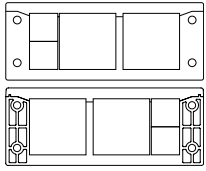
Hoogte	<b>40 mm</b>
Montage hoogte	<b>40 mm</b>
Inbouwmaat	<b>112 x 36 mm</b>
Aantal schroefgaten	<b>4</b>
Diameter van schroefgaten	<b>5,8 mm</b>
Materiaal schroeven	<b>Roestvrij staal V2A</b>
Geschikt voor tules	<b>10 x EMC-KT □□</b> <b>10 x KT klein</b>

### EMC-KEL-DS 24|7



Art.nr.	<b>99411</b>
EAN	<b>4251269322686</b>
Aantal	<b>1</b>
Voor aantal kabels	<b>7</b>
Max. kabeldiameter	<b>35 mm</b>
Lengte	<b>147 mm</b>
Breedte	<b>58 mm</b>

Hoogte	<b>40 mm</b>
Montage hoogte	<b>40 mm</b>
Inbouwmaat	<b>112 x 36 mm</b>
Aantal schroefgaten	<b>4</b>
Diameter van schroefgaten	<b>5,8 mm</b>
Materiaal schroeven	<b>Roestvrij staal V2A</b>
Geschikt voor tules	<b>6 x EMC-KT □□</b> <b>1 x EMC-KT groot</b>

**EMC-KEL-DS 24|4**

Art.nr. **99412**  
EAN **4251269322693**  
Aantal **1**  
Voor aantal kabels **4**  
Max. kabeldiameter **35 mm**  
Lengte **147 mm**  
Breedte **58 mm**

Art.nr. **99412**  
EAN **4251269322693**  
Aantal **1**  
Voor aantal kabels **4**  
Max. kabeldiameter **35 mm**  
Lengte **147 mm**  
Breedte **58 mm**

Hoogte **40 mm**  
Montage hoogte **40 mm**  
Inbouwmaat **112 x 36 mm**  
Aantal schroefgaten **4**  
Diameter van schroefgaten **5,8 mm**  
Materiaal schroeven **Roestvrij staal V2A**  
Geschikt voor tules **2 x EMC-KT □□**  
**2 x EMC-KT groot**

Hoogte **40 mm**  
Montage hoogte **40 mm**  
Inbouwmaat **112 x 36 mm**  
Aantal schroefgaten **4**  
Diameter van schroefgaten **5,8 mm**  
Materiaal schroeven **Roestvrij staal V2A**  
Geschikt voor tules **2 x EMC-KT □□**  
**2 x EMC-KT groot**

---

**icotek**<sup>®</sup>  
smart cable management