

Große Kabeltülle mit innovativer Membran für einen variablen Klemmbereich bis 3mm.

Neue Rahmen und neue Tüllen zur schnellen Kabeleinführung für Leitungen mit Stecker.

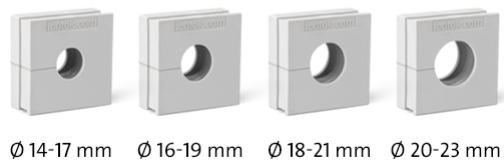


Mit nur 4 Tüllen einen Klemmbereich von 14 bis 23 mm abdecken!

Die neue, große Mehrbereichstülle QTMB dient zur Einführung von Leitungen mit Stecker in das icotek KEL-QUICK-System.

Vorteile:

- Hohe Flexibilität: Durch die innovative Membran werden mit einer Tülle viele Leitungsdurchmesser abgedeckt (Varianz bis zu 3 mm)
- Erstmals auch für große Leitungen mit Klemmbereichen bis zu 23 mm
- Innovativer Wellenschnitt für mehr Dichtigkeit



[Gratismuster anfragen >>](#)

Neue Rahmengrößen ab sofort verfügbar!

Die neuen Rahmen der KEL-QUICK bieten Platz für die innovative, große Tülle QTMB.

Vorteile:

- Werkzeuglose Montage durch Verrasten des Rahmens
- Gute Zugentlastung und Abdichtung nach IP54

- Garantierhalt konfektionierter Leitungen
- Hohe Packungsdichte
- Nachrüstungen und Servicearbeiten schnell durchführbar

[Gratismuster anfragen »](#)

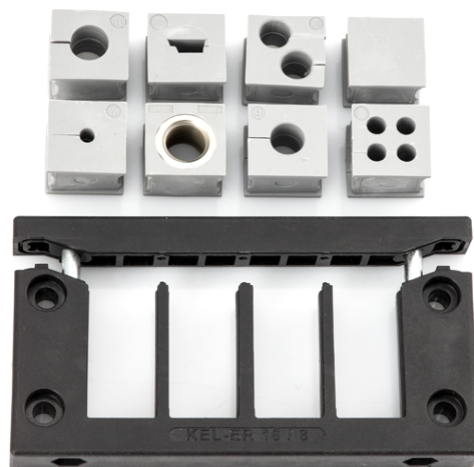


Kabeleinführung online selbst zusammenstellen!

Ganz einfach mit dem icotek Online-Baugruppen-Konfigurator:

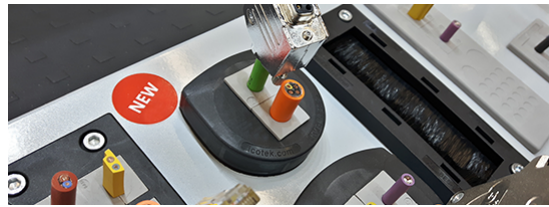
1. Rahmen auswählen
2. Kabeleinführungsleiste, EMV-Kabeleinführung oder Kabelverschraubung mit passenden Tüllen bestücken
3. Konfiguriertes Produkt direkt anfragen

[Baugruppen-Konfigurator testen »](#)



Besuchen Sie uns auf folgenden Messen

all about automation
friedrichshafen



all about automation

04.03.2020 - 05.03.2020
Friedrichshafen | Deutschland
Halle B1 | Stand 506

[Gratisticket anfordern >>](#)

Weitere Messen

Besuchen Sie uns auf Messen in
aller Welt und überzeugen Sie
sich selbst!

[Zu den Messen >>](#)



© 2020 | icotek GmbH, Bischof-von-Lipp-Str. 1, 73569, Eschach, Deutschland | Tel +49 (0) 7175 92 380-0 | Fax +49 (0) 7175 92 380-50 | info@icotek.com | Geschäftsführer: Hr. Ehmann | Handelsregister: Ulm HRB 721198 | USt. - ID-Nr.: DE 814 625 468 | Datenschutzerklärung | Sie können den Newsletter jederzeit abbestellen oder Ihre Kontaktdaten ändern. | Diese E-Mail ist für den Adressat [EMail] bestimmt.