

# EMC-KEL-U | Dělené průchodkové rámečky EMC

pro stínění konfekcionovaných kabelů



RoHS  
compliant



Made in  
Germany

Kabelové průchodky EMC-KEL jsou odvozeny od provedení KEL-U a KEL-E. Díky vodivému povrchu umožňují účinně chránit elektrická zařízení proti závadám. Rušení šířené vzduchem je díky pokovení průchodky odváděno.

Montáž je velmi jednoduchá. Kabelové vložky se umísťují do drážek děleného rámečku, který se po zaplnění sešroubuje.

Výřezy a vrtací rozměry systému EMC-KEL-U odpovídají normovaným rozměrům 16- a 24-pinových průmyslových konektorů. V závislosti na vedení kabelů lze zvolit výřez s výškou 36 mm nebo 46 mm.

Jednořadé verze KEL-ER-E jsou zvláště vhodné pro ploché konektory. Malé rámečky jsou ideální pro aplikace s omezeným prostorem.

Mezi průchodkou EMC-KEL a kovovou stěnou zařízení je instalováno vodivé těsnění (součástí dodávky). Povrch nesmí být lakován!

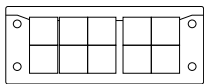
## Specifikace

<b>Materiál</b>	Polyamid, vysoce vodivý
<b>Třída hořlavosti</b>	UL94-HB
<b>Teplota</b>	-40 C° až 140 C°
<b>Vlastnosti</b>	odolnost proti vibracím
<b>Typ montáže</b>	Upevnění pomocí šroubů

## Výhody

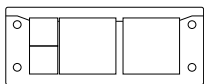
- Spolehlivá ochrana proti rušení šířenému vedením a vzduchem
- Velmi kvalitní povrch odolný proti poškrábání
- Kontakt se stíněním kabelu po celém obvodu
- Průchodky vyrobené z vodivého elastomeru
- Vysoká hustota montáže a velká variabilita
- Vynikající útlum
- Velmi dobrý stínicí efekt s ohledem na EMC

## Typy a velikosti výrobků



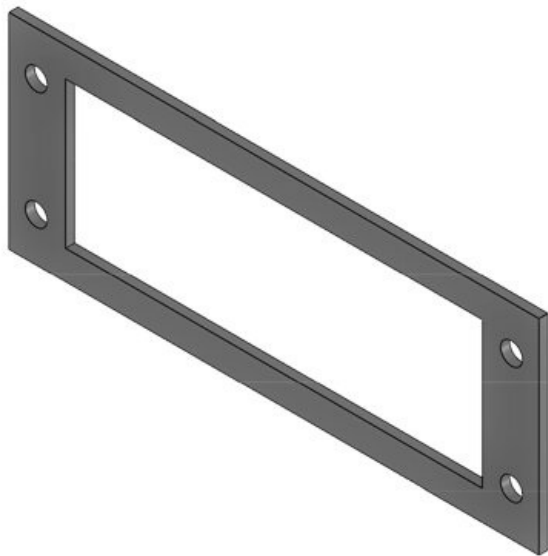
Obj.č.	<b>99400</b>
EAN	<b>4251269319365</b>
Bal.	<b>1</b>
Pro počet kabelů	<b>10</b>
Max. průměr kabelu	<b>17 mm</b>
Délka	<b>147 mm</b>
Šířka	<b>58 mm</b>

Výška	<b>17 mm</b>
Instalační výška	<b>17 mm</b>
Velikost výřezu	<b>112 x 36 mm</b>
Počet otvorů	<b>4</b>
Průměr otvorů pro šrouby	<b>5,8 mm</b>
Materiál šroubů	<b>Pozinkovaná ocel</b>
Vhodné pro vložky	<b>10 x EMC-KT malé</b>

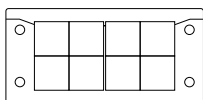


Obj.č.	<b>99401</b>
EAN	<b>4251269319372</b>
Bal.	<b>1</b>
Pro počet kabelů	<b>4</b>
Max. průměr kabelu	<b>35 mm</b>
Délka	<b>147 mm</b>
Šířka	<b>58 mm</b>

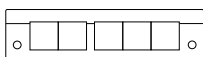
Výška	<b>17 mm</b>
Instalační výška	<b>17 mm</b>
Velikost výřezu	<b>112 x 36 mm</b>
Počet otvorů	<b>4</b>
Průměr otvorů pro šrouby	<b>5,8 mm</b>
Materiál šroubů	<b>Pozinkovaná ocel</b>
Vhodné pro vložky	<b>2 x EMC-KT malé</b> <b>2 x EMC-KT velký</b>



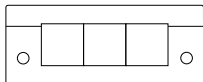
Obj.č.	<b>98047</b>	Velikost výřezu	<b>112 × 36 mm</b>
EAN	<b>4251269322</b>	Počet otvorů	<b>4</b>
	<b>655</b>	Průměr otvorů	<b>6 mm</b>
Bal.	<b>1</b>	pro šrouby	
Délka	<b>145 mm</b>		
Šířka	<b>56 mm</b>		
Výška	<b>2,5 mm</b>		
Instalační výška	<b>2,5 mm</b>		



Obj.č.	<b>99402</b>	Výška	<b>17 mm</b>
EAN	<b>4251269319389</b>	Instalační výška	<b>17 mm</b>
Bal.	<b>1</b>	Velikost výřezu	<b>86 × 36 mm</b>
Pro počet kabelů	<b>8</b>	Počet otvorů	<b>4</b>
Max. průměr kabelu	<b>17 mm</b>	Průměr otvorů pro šrouby	<b>5,8 mm</b>
Délka	<b>120 mm</b>	Materiál šroubů	<b>Pozinkovaná ocel</b>
Šířka	<b>58 mm</b>	Vhodné pro vložky	<b>8 x EMC-KT malé</b>



Obj.č.	<b>99422</b>	Výška	<b>17 mm</b>
EAN	<b>4251269319402</b>	Instalační výška	<b>17 mm</b>
Bal.	<b>1</b>	Velikost výřezu	<b>112 × 24 mm</b>
Pro počet kabelů	<b>5</b>	Počet otvorů	<b>2</b>
Max. průměr kabelu	<b>17 mm</b>	Průměr otvorů pro šrouby	<b>5,8 mm</b>
Délka	<b>147 mm</b>	Materiál šroubů	<b>Pozinkovaná ocel</b>
Šířka	<b>39 mm</b>	Vhodné pro vložky	<b>5 x EMC-KT malé</b>



Obj.č.	<b>99420</b>	Výška	<b>17 mm</b>
EAN	<b>4251269319396</b>	Instalační výška	<b>17 mm</b>
Bal.	<b>1</b>	Velikost výřezu	<b>65 × 24 mm</b>
Pro počet kabelů	<b>3</b>	Počet otvorů	<b>2</b>
Max. průměr kabelu	<b>17 mm</b>	Průměr otvorů pro šrouby	<b>5,8 mm</b>
Délka	<b>98 mm</b>	Materiál šroubů	<b>Pozinkovaná ocel</b>
Šířka	<b>39 mm</b>	Vhodné pro vložky	<b>3 x EMC-KT malé</b>