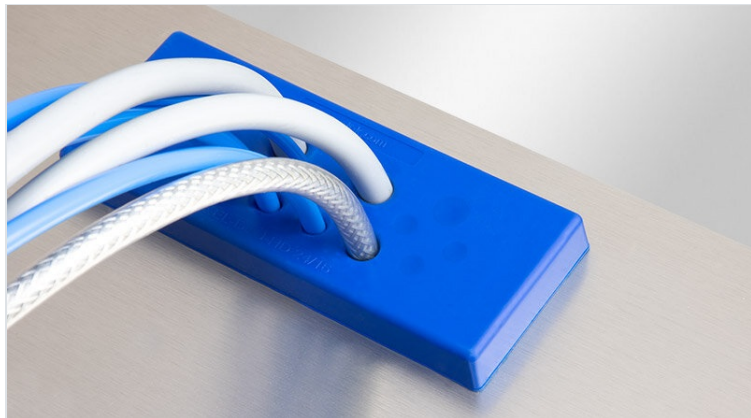


# KEL-DPU-HD Membránové průchodky

se zvýšenou ochranou proti namáhání kabelů v tahu, nacvakávací / IP66 / IP68, vyhovuje FDA



Nové membránové průchodky KEL-DPU-HD byly vyvinuty pro instalaci do potravinářských a balicích strojů. Při vývoji byla věnována pozornost především tomu, aby viditelná strana membránové průchodky byla beze spár, aby nemohlo docházet k hromadění nečistot. Povrch je velmi hladký ( $Ra = 0,421 \mu\text{m}$ , ISO 4287). Vnější přesah je navýšen na 6 mm, oproti standardně vyžadovaným 3 mm. Kromě toho KEL-DPU-HD obsahuje elastomer kompatibilní s FDA v souladu s nařízením 1935/2004/EG a (EU) 10/2011. Signální modrá barva zajišťuje jasné vizuální rozlišení.

Membránové průchodky KEL-DPU-HD umožňují zavádění a utěsnění více kabelů bez konektorů a hadic s průměrem od 3,2 mm do 20,5 mm. Zajišťují krytí IP66 / IP68 \*\*. KEL-DPU-HD se vyznačuje zejména robustním rámem a zvýšeným odlehčením v tahu.

KEL-DPU-HD 24 přesně odpovídá výřezům 24-pinových standardních průmyslových konektorů. Průchodka se montuje buď přišroubováním k vnitřní části skříně, nebo zacvaknutím do výřezu.

IP54

IP55

IP64

IP65

IP66

IP67

IP68

FDA

1935/  
2004/  
EG

EU VO.  
10/2011

ECOLAB  
certified



RoHS  
compliant

REACH  
COMPLIANCE

Made in  
Germany

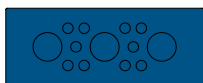
## Specifikace

|                                   |   |
|-----------------------------------|---|
| <b>Stupeň krytí IP (EN 60529)</b> | IP54, IP55, IP64, IP65, IP66, IP67, IP68  |
| <b>Materiál</b>                   | Elastomer<br>Zásuvného rámu: Polypropylen   |
| <b>Třída hořlavosti</b>           | UL94-HB   |
| <b>Teplota</b>                    | -40 C° až 80 C°   |
| <b>Vlastnosti</b>                 | bez silikonu, odolnost vůči olejům a plísním, vyšší chemická odolnost, bez halogenu |
| <b>Typ montáže</b>                | Upevnění pomocí šroubů, Zacvakávací   |

## Výhody

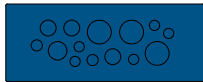
- Elastomer v souladu s nařízením 1935/2004/EG a (EU) 10/2011.
- FDA kompatibilní
- Vyvinuto v souladu s pokyny pro hygienický design
- Hygienický design beze spár
- Velmi tenký design a rovný povrch ( $Ra = 0,421 \mu\text{m}$ , ISO 4287)
- Dvojitě těsnění kabelů s krytím IP66/IP68\*\*
- Vysoká pevnost a stabilita
- Utěsnění a odlehčení v tahu
- Rychlá a snadná montáž
- Vysoká hustota montáže
- Průměr kabelu 3.2 - 20.5 mm
- Možnost opakovaného čištění
- Velmi nízká absorpce vlhkosti
- Vysoká odolnost vůči aromatickým rozpouštědlům, olejům, mazivům a minerálním produktům

## Typy a velikosti výrobků

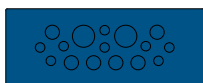


|                    |                      |
|--------------------|----------------------|
| Obj.č.             | <b>73940</b>         |
| EAN                | <b>4251269324260</b> |
| Bal.               | <b>10</b>            |
| Pro počet kabelů   | <b>13</b>            |
| Max. průměr kabelu | <b>20,5 mm</b>       |
| Délka              | <b>147 mm</b>        |
| Šířka              | <b>58 mm</b>         |

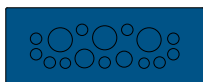
|                            |   |
|----------------------------|---|
| Výška                      | <b>14 mm</b>  |
| Instalační výška           | <b>14 mm</b>  |
| Barva                      | <b>Modrá (podobná RAL 5005)</b>                     |
| Drsnost povrchu (ISO 4287) | <b><math>Ra = 0,421 \mu\text{m}</math></b>          |
| Velikost výřezu            | <b>112 x 36 mm</b>                                  |
| Závit                      | <b>M4</b>   |
| Pro min. tloušťku plechu   | <b>1,5 mm</b>                                       |
| Pro max. tloušťku plechu   | <b>2 mm</b>   |
| Počet otvorů               | <b>4</b>  |
| Průměr otvorů pro šrouby   | <b>4 mm</b>   |
| Pro průměry kabelů         | <b>10 x 3.2 - 6.3 mm</b><br><b>3 x 16 - 20.5 mm</b> |



|                    |                      |                            |                                 |
|--------------------|----------------------|----------------------------|---------------------------------|
| Obj.č.             | <b>73944</b>         | Výška                      | <b>14 mm</b>                    |
| EAN                | <b>4251269324277</b> | Instalační výška           | <b>14 mm</b>                    |
| Bal.               | <b>10</b>            | Barva                      | <b>Modrá (podobná RAL 5005)</b> |
| Pro počet kabelů   | <b>14</b>            | Drsnost povrchu (ISO 4287) | <b>Ra = 0,421 µm</b>            |
| Max. průměr kabelu | <b>10,5 mm</b>       | Velikost výřezu            | <b>112 × 36 mm</b>              |
| Délka              | <b>147 mm</b>        | Závit                      | <b>M4</b>                       |
| Šířka              | <b>58 mm</b>         | Pro min. tloušťku plechu   | <b>1,5 mm</b>                   |
|                    |                      | Pro max. tloušťku plechu   | <b>2 mm</b>                     |
|                    |                      | Počet otvorů               | <b>4</b>                        |
|                    |                      | Průměr otvorů pro šrouby   | <b>4 mm</b>                     |
|                    |                      | Pro průměry kabelů         | <b>5 × 3.2 - 6.3 mm</b>         |
|                    |                      |                            | <b>2 × 4 - 7.5 mm</b>           |
|                    |                      |                            | <b>3 × 5.5 - 10.5 mm</b>        |
|                    |                      |                            | <b>1 × 8 - 12.5 mm</b>          |
|                    |                      |                            | <b>3 × 12 - 16.2 mm</b>         |



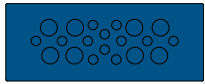
|                    |                      |                            |                                 |
|--------------------|----------------------|----------------------------|---------------------------------|
| Obj.č.             | <b>73936</b>         | Výška                      | <b>14 mm</b>                    |
| EAN                | <b>4251269324284</b> | Instalační výška           | <b>14 mm</b>                    |
| Bal.               | <b>10</b>            | Barva                      | <b>Modrá (podobná RAL 5005)</b> |
| Pro počet kabelů   | <b>16</b>            | Drsnost povrchu (ISO 4287) | <b>Ra = 0,421 µm</b>            |
| Max. průměr kabelu | <b>14,5 mm</b>       | Velikost výřezu            | <b>112 × 36 mm</b>              |
| Délka              | <b>147 mm</b>        | Závit                      | <b>M4</b>                       |
| Šířka              | <b>58 mm</b>         | Pro min. tloušťku plechu   | <b>1,5 mm</b>                   |
|                    |                      | Pro max. tloušťku plechu   | <b>2 mm</b>                     |
|                    |                      | Počet otvorů               | <b>4</b>                        |
|                    |                      | Průměr otvorů pro šrouby   | <b>4 mm</b>                     |
|                    |                      | Pro průměry kabelů         | <b>8 × 3.2 - 5.5 mm</b>         |
|                    |                      |                            | <b>6 × 5 - 8.5 mm</b>           |
|                    |                      |                            | <b>2 × 9.5 - 14.5 mm</b>        |



|                    |                      |                            |                                 |
|--------------------|----------------------|----------------------------|---------------------------------|
| Obj.č.             | <b>73932</b>         | Výška                      | <b>14 mm</b>                    |
| EAN                | <b>4251269324291</b> | Instalační výška           | <b>14 mm</b>                    |
| Bal.               | <b>10</b>            | Barva                      | <b>Modrá (podobná RAL 5005)</b> |
| Pro počet kabelů   | <b>16</b>            | Drsnost povrchu (ISO 4287) | <b>Ra = 0,421 µm</b>            |
| Max. průměr kabelu | <b>16,2 mm</b>       | Velikost výřezu            | <b>112 × 36 mm</b>              |
| Délka              | <b>147 mm</b>        | Závit                      | <b>M4</b>                       |
| Šířka              | <b>58 mm</b>         | Pro min. tloušťku plechu   | <b>1,5 mm</b>                   |
|                    |                      | Pro max. tloušťku plechu   | <b>2 mm</b>                     |
|                    |                      | Počet otvorů               | <b>4</b>                        |
|                    |                      | Průměr otvorů pro šrouby   | <b>4 mm</b>                     |
|                    |                      | Pro průměry kabelů         | <b>2 × 3.2 - 6.3 mm</b>         |
|                    |                      |                            | <b>9 × 4 - 7.5 mm</b>           |
|                    |                      |                            | <b>1 × 5.5 - 10.5 mm</b>        |
|                    |                      |                            | <b>1 × 8 - 12.5 mm</b>          |
|                    |                      |                            | <b>3 × 12 - 16.2 mm</b>         |



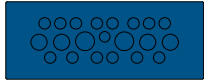
|                    |                      |                            |                                 |
|--------------------|----------------------|----------------------------|---------------------------------|
| Obj.č.             | <b>73934</b>         | Výška                      | <b>14 mm</b>                    |
| EAN                | <b>4251269324307</b> | Instalační výška           | <b>14 mm</b>                    |
| Bal.               | <b>10</b>            | Barva                      | <b>Modrá (podobná RAL 5005)</b> |
| Pro počet kabelů   | <b>17</b>            | Drsnost povrchu (ISO 4287) | <b>Ra = 0,421 µm</b>            |
| Max. průměr kabelu | <b>12,5 mm</b>       | Velikost výřezu            | <b>112 × 36 mm</b>              |
| Délka              | <b>147 mm</b>        | Závit                      | <b>M4</b>                       |
| Šířka              | <b>58 mm</b>         | Pro min. tloušťku plechu   | <b>1,5 mm</b>                   |
|                    |                      | Pro max. tloušťku plechu   | <b>2 mm</b>                     |
|                    |                      | Počet otvorů               | <b>4</b>                        |
|                    |                      | Průměr otvorů pro šrouby   | <b>4 mm</b>                     |
|                    |                      | Pro průměry kabelů         | <b>4 × 3.2 - 6.3 mm</b>         |
|                    |                      |                            | <b>2 × 4 - 7.5 mm</b>           |
|                    |                      |                            | <b>1 × 5.5 - 10.5 mm</b>        |
|                    |                      |                            | <b>10 × 8 - 12.5 mm</b>         |



Obj.č. **73938**  
EAN **4251269324314**  
Bal. **10**  
Pro počet kabelů **20**  
Max. průměr kabelu **10,5 mm**  
Délka **147 mm**  
Šířka **58 mm**

Výška  
Instalační výška  
Barva  
Drsnost povrchu (ISO 4287)  
Velikost výřezu  
Závit  
Pro min. tloušťku plechu  
Pro max. tloušťku plechu  
Počet otvorů  
Průměr otvorů pro šrouby  
Pro průměry kabelů

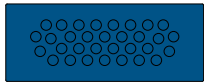
**14 mm**  
**14 mm**  
**Modrá (podobná RAL 5005)**  
**Ra = 0,421 μm**  
**112 x 36 mm**  
**M4**  
**1,5 mm**  
**2 mm**  
**4**  
**4 mm**  
**12 x 3.2 - 5.5 mm**  
**8 x 5 - 10.5 mm**



Obj.č. **73930**  
EAN **4251269324321**  
Bal. **10**  
Pro počet kabelů **21**  
Max. průměr kabelu **12,5 mm**  
Délka **147 mm**  
Šířka **58 mm**

Výška  
Instalační výška  
Barva  
Drsnost povrchu (ISO 4287)  
Velikost výřezu  
Závit  
Pro min. tloušťku plechu  
Pro max. tloušťku plechu  
Počet otvorů  
Průměr otvorů pro šrouby  
Pro průměry kabelů

**14 mm**  
**14 mm**  
**Modrá (podobná RAL 5005)**  
**Ra = 0,421 μm**  
**112 x 36 mm**  
**M4**  
**1,5 mm**  
**2 mm**  
**4**  
**4 mm**  
**1 x 3.2 - 6.3 mm**  
**14 x 4 - 7.5 mm**  
**4 x 5.5 - 10.5 mm**  
**2 x 8 - 12.5 mm**



Obj.č. **73942**  
EAN **4251269324338**  
Bal. **10**  
Pro počet kabelů **32**  
Max. průměr kabelu **6,3 mm**  
Délka **147 mm**  
Šířka **58 mm**

Výška  
Instalační výška  
Barva  
Drsnost povrchu (ISO 4287)  
Velikost výřezu  
Závit  
Pro min. tloušťku plechu  
Pro max. tloušťku plechu  
Počet otvorů  
Průměr otvorů pro šrouby  
Pro průměry kabelů

**14 mm**  
**14 mm**  
**Modrá (podobná RAL 5005)**  
**Ra = 0,421 μm**  
**112 x 36 mm**  
**M4**  
**1,5 mm**  
**2 mm**  
**4**  
**4 mm**  
**32 x 3.2 - 6.3 mm**