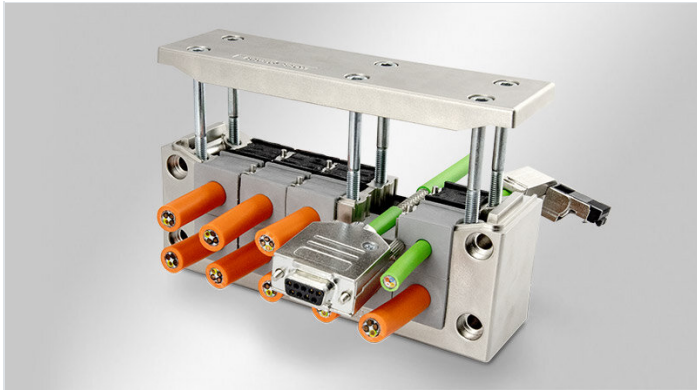


EMV-KEL-DS | EMV Kabeleinführungsleisten, teilbar

zur Einführung und Abschirmung von Leitungen mit Stecker / IP55



Die teilbare Kabeleinführungsleiste EMV-KEL-DS ist hochleitfähig metallisiert.

Die vordere Tülle (KT) dient zur Zugentlastung und Abdichtung über den Kabelmantel. Über die rückseitige, leitfähige Tülle (EMV-KT) wird der Kabelschirm über 360° kontaktiert.

Die EMV Kabeleinführung EMV-KEL-DS passt auf Standardausbrüche für 24-polige schwere Steckverbinder. Für die Ausbruchbreite kann aber anstatt 36 mm auch bis zu 46 mm gewählt werden. So können auch Leitungen mit größeren konfektionierten Steckverbindern eingeführt werden.

Über die im Lieferumfang enthaltene leitfähige Flachdichtung wird die Kontaktierung zwischen der EMV-KEL-DS und der leitfähigen Gehäusewand realisiert.

IP54

IP55

RIWA



RoHS
compliant



Made in
Germany

Technische Daten

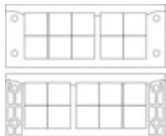
Schutzart IP (EN 60529)	IP54, IP55
Material	Polyamid, hoch leitfähig beschichtet
Brandklasse	UL94-HB
Temperaturbereich	-40 C° bis 140 C°
Montageart	Schrauben

Vorteile

- Sowohl schirmgebundene als auch feldgebundene Störungen können zuverlässig abgeleitet werden
- Integrierte Zugentlastung und Abdichtung sind von der EMV-Kontaktierung getrennt
- Kratzfeste Oberfläche
- Kontaktierung des Kabelschirms über 360°
- EMV-Tüllen komplett aus leitfähigem Elastomer
- Sehr gute Ableitwerte
- Sehr gute Abschirmwirkung bzgl. EMV-Dichtigkeit

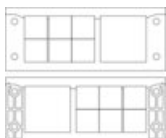
Produktvarianten & Grössen

EMV-KEL-DS 24|10

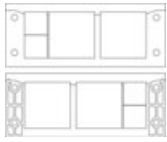


Artikelnummer	99410	Höhe	40 mm
EAN	4251269322679	Aufbauhöhe	40 mm
Verpackungseinheit	1	Ausbruchgrösse	112 x 36 mm
Für max. Anzahl Leitungen	10	Anzahl Schraublöcher	4
Max. Kabeldurchmesser	17 mm	Durchmesser Schraublöcher	5,8 mm
Länge	147 mm	Material Schrauben	Stahl, galvanisch verzinkt
Breite	58 mm	Bestückbar mit Tüllen	10 x EMV-KT klein 10 x KT klein

EMV-KEL-DS 24|7



Artikelnummer	99411	Höhe	40 mm
EAN	4251269322686	Aufbauhöhe	40 mm
Verpackungseinheit	1	Ausbruchgrösse	112 x 36 mm
Für max. Anzahl Leitungen	7	Anzahl Schraublöcher	4
Max. Kabeldurchmesser	35 mm	Durchmesser Schraublöcher	5,8 mm
Länge	147 mm	Material Schrauben	Stahl, galvanisch verzinkt
Breite	58 mm	Bestückbar mit Tüllen	6 x EMV-KT klein 1 x EMV-KT gross

EMV-KEL-DS 24|4

Artikelnummer	99412	Höhe	40 mm
EAN	4251269322693	Aufbauhöhe	40 mm
Verpackungseinheit	1	Ausbruchgrösse	112 x 36 mm
Für max. Anzahl Leitungen	4	Anzahl Schraublöcher	4
Max. Kabeldurchmesser	35 mm	Durchmesser Schraublöcher	5,8 mm
Länge	147 mm	Material Schrauben	Stahl, galvanisch verzinkt
Breite	58 mm	Bestückbar mit Tüllen	2 x EMV-KT klein 2 x EMV-KT gross

icotek[®]
smart cable management