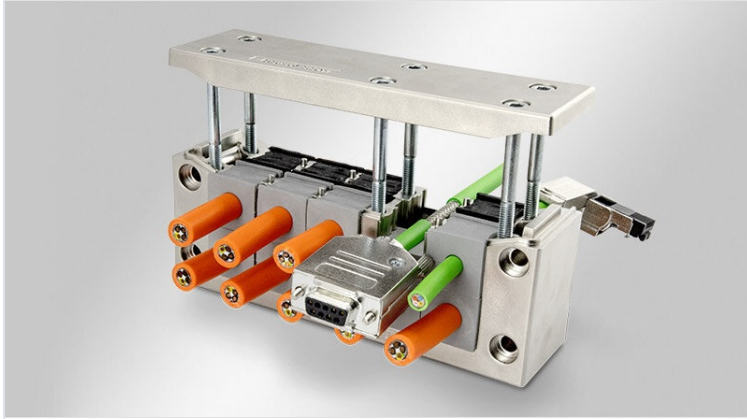


EMV-KEL-DS | EMV Kabeleinführungsleisten, teilbar

zur Einführung und Abschirmung von Leitungen mit Stecker / IP55



IP54

IP55



RoHS
compliant



Made in
Germany

Die teilbare Kabeleinführungsleiste EMV-KEL-DS ist hochleitfähig metallisiert.

Die vordere Tülle (KT) dient zur Zugentlastung und Abdichtung über den Kabelmantel. Über die rückseitige, leitfähige Tülle (EMV-KT) wird der Kabelschirm über 360° kontaktiert.

Die EMV Kabeleinführung EMV-KEL-DS passt auf Standardausbrüche für 24-polige schwere Steckverbinder. Für die Ausbruchbreite kann aber anstatt 36 mm auch bis zu 46 mm gewählt werden. So können auch Leitungen mit größeren konfektionierten Steckverbindern eingeführt werden.

Über die im Lieferumfang enthaltene leitfähige Flachdichtung wird die Kontaktierung zwischen der EMV-KEL-DS und der leitfähigen Gehäusewand realisiert.

Es besteht auch die Möglichkeit, Gewindebuchsen einzuziehen. Bitte fragen Sie ihre gewünschte Variante bei uns an. Die Ausführung mit Gewindebuchsen ermöglicht das Anschrauben der Kabeleinführungsleiste an der Gehäuseinnenseite. Dies schützt vor Vandalismus und mutwilligem Abschrauben von der Außenseite.

Technische Daten

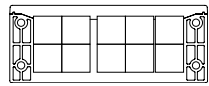
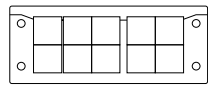
| | |
|--------------------------------|--------------------------------------|
| Schutzart IP (EN 60529) | IP54, IP55 |
| Material | Polyamid, hoch leitfähig beschichtet |
| Brandklasse | UL94-HB |
| Temperaturbereich | -40 C° bis 140 C° |
| Montageart | Schrauben |

Vorteile

- Sowohl schirmgebundene als auch feldgebundene Störungen können zuverlässig abgeleitet werden
- Integrierte Zugentlastung und Abdichtung sind von der EMV-Kontaktierung getrennt
- Kratzfeste Oberfläche
- Kontaktierung des Kabelschirms über 360°
- EMV-Tüllen komplett aus leitfähigem Elastomer
- Sehr gute Ableitwerte
- Sehr gute Abschirmwirkung bzgl. EMV-Dichtigkeit

Produktvarianten & Größen

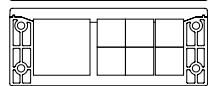
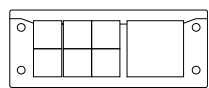
EMV-KEL-DS 24|10



| | |
|---------------------------|----------------------|
| Art.-Nr. | 99410 |
| EAN | 4251269322679 |
| Verpackungseinheit | 1 |
| Für max. Anzahl Leitungen | 10 |
| Max. Kabeldurchmesser | 17 mm |
| Länge | 147 mm |
| Breite | 58 mm |

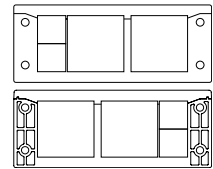
| | |
|---------------------------|--|
| Höhe | 40 mm |
| Aufbauhöhe | 40 mm |
| Ausbruchgröße | 112 x 36 mm |
| Anzahl Schraublöcher | 4 |
| Durchmesser Schraublöcher | 5,8 mm |
| Material Schrauben | Edelstahl V2A |
| Bestückbar mit Tüllen | 10 x EMV-KT klein 10 x KT klein |

EMV-KEL-DS 24|7



| | |
|---------------------------|----------------------|
| Art.-Nr. | 99411 |
| EAN | 4251269322686 |
| Verpackungseinheit | 1 |
| Für max. Anzahl Leitungen | 7 |
| Max. Kabeldurchmesser | 35 mm |
| Länge | 147 mm |
| Breite | 58 mm |

| | |
|---------------------------|---|
| Höhe | 40 mm |
| Aufbauhöhe | 40 mm |
| Ausbruchgröße | 112 x 36 mm |
| Anzahl Schraublöcher | 4 |
| Durchmesser Schraublöcher | 5,8 mm |
| Material Schrauben | Edelstahl V2A |
| Bestückbar mit Tüllen | 6 x EMV-KT klein 1 x EMV-KT groß |



| | | | |
|---------------------------|----------------------|---------------------------|---|
| Art.-Nr. | 99412 | Höhe | 40 mm |
| EAN | 4251269322693 | Aufbauhöhe | 40 mm |
| Verpackungseinheit | 1 | Ausbruchgröße | 112 x 36 mm |
| Für max. Anzahl Leitungen | 4 | Anzahl Schraublöcher | 4 |
| Max. Kabeldurchmesser | 35 mm | Durchmesser Schraublöcher | 5,8 mm |
| Länge | 147 mm | Material Schrauben | Edelstahl V2A |
| Breite | 58 mm | Bestückbar mit Tüllen | 2 x EMV-KT klein 2 x EMV-KT groß |

icotek[®]
smart cable management