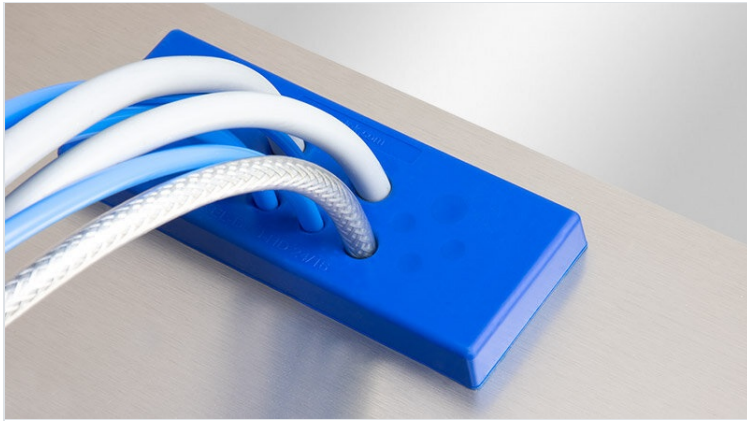


KEL-DPU-HD Kabeldurchführungsplatten

mit Zugentlastung, rastbar, Hygienic Design / IP66 / IP68 / FDA-konform



Die neuen Kabeldurchführungsplatten KEL-DPU-HD sind speziell für den Einbau in Lebensmittelverarbeitungs- und Verpackungsmaschinen entwickelt worden. Bei der Entwicklung gemäß Hygienic Design Richtlinien wurde darauf geachtet, dass auf der Sichtseite der Kabeldurchführungsplatte keine Schmutznischen entstehen. Die Oberfläche wurde sehr glatt gehalten ($R_a = 0,421 \mu\text{m}$ gem. ISO 4287). Die Außenkontur hat einen Radius von 6 mm anstatt der geforderten 3 mm. Außerdem wird bei der KEL-DPU-HD ein FDA-konformes Elastomer gemäß Lebensmittelzulassung 1935/2004/EG und (EU) 10/2011 eingesetzt. Mit der Signalfarbe Blau ist eine klare visuelle Farberkennung gegeben.

Die robuste KEL-DPU-HD ermöglicht es, auf engstem Raum viele Leitungen mit unterschiedlichen Durchmessern von 3,2 bis 20,5 mm einzuführen und 2-fach mit IP66/IP68** abzudichten. Die KEL-DPU-HD zeichnet sich besonders durch ihren robusten Rahmen und die sehr gute Zugentlastung der geführten Leitungen aus.

Die Baugröße KEL-DPU-HD 24 passt auf Ausbrüche, die für 24-polige schwere Steckverbinder genormt sind (36 x 112 mm). Montiert wird die Durchführungsplatte entweder durch Anschrauben an der Gehäuseinnenseite oder Einrasten in den Ausbruch.

** IP66/IP68 bei Schraubmontage (zertifiziert nach DIN EN 60529:2014-09)

IP54

IP55

IP64

IP65

IP66

IP67

IP68

FDA

1935/
2004/
EG

EU VO.
10/2011

ECOLAB
certified

PNEUMATICS

RoHS
compliant

REACH
COMPLIANCE

Made in
Germany

Technische Daten

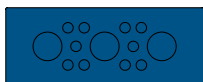
Schutzart IP (EN 60529)	IP54, IP55, IP64, IP65, IP66, IP67, IP68
Material	Elastomer Grundträger: Polypropylen
Brandklasse	UL94-HB
Temperaturbereich	-40 C° bis 80 C°
Eigenschaften	silikonfrei, Öl- und schimmelbeständig, höhere chemische Beständigkeit, halogenfrei
Montageart	Schrauben,Rasten

Vorteile

- Elastomer der Kabeldurchführungsplatte aus Material gemäß 1935/2004/EG, (EU) 10/2011
- FDA-konform, Ecolab zertifiziert
- Nach Hygienic Design Richtlinie entwickelt
- Hygienisches Design – keine Schmutznischen
- Sehr flache Bauweise, sehr glatte Oberfläche ($R_a = 0,421 \mu\text{m}$ gem. ISO 4287)
- 2-fache Abdichtung der Leitungen (IP66/IP68**)
- Sehr hohe Stabilität
- Sehr hohe Zugentlastung
- Sehr einfache Bestückung
- Sehr hohe Packungsdichte
- Kabeldurchmesser von 3,2 bis 20,5 mm
- Reinigungsprozess reproduzierbar
- Sehr geringe Feuchtigkeitsaufnahme
- Hohe Beständigkeit gegen aromatische Lösungsmittel, Öle, Schmierfette und Mineralprodukte

Produktvarianten & Größen

KEL-DPU-HD 24|13



Art.-Nr.	73940	Höhe	14 mm
EAN	4251269324260	Aufbauhöhe	14 mm
Verpackungseinheit	10	Farbe	blau (ähnlich RAL 5005)
Für max. Anzahl Leitungen	13	Oberflächenrauheit (ISO 4287)	$R_a = 0,421 \mu\text{m}$
Max. Kabeldurchmesser	20,5 mm	Ausbruchgröße	112 x 36 mm
Länge	147 mm	Gewinde	M4
Breite	58 mm	Für min. Wandstärke	1,5 mm
		Für max. Wandstärke	2 mm
		Anzahl Schraublöcher	4
		Durchmesser Schraublöcher	4 mm
		Klemmbereich	10 x 3.2 - 6.3 mm
			3 x 16 - 20.5 mm

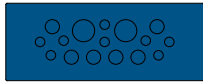
KEL-DPU-HD 24|14

Art.-Nr.
EAN
Verpackungseinheit
Für max. Anzahl Leitungen
Max. Kabeldurchmesser
Länge
Breite

73944
4251269324277
10
14
10,5 mm
147 mm
58 mm

Höhe
Aufbauhöhe
Farbe
Oberflächenrauheit (ISO 4287)
Ausbruchgröße
Gewinde
Für min. Wandstärke
Für max. Wandstärke
Anzahl Schraublöcher
Durchmesser Schraublöcher
Klemmbereich

14 mm
14 mm
blau (ähnlich RAL 5005)
Ra = 0,421 µm
112 x 36 mm
M4
1,5 mm
2 mm
4
4 mm
5 x 3.2 - 6.3 mm
2 x 4 - 7.5 mm
3 x 5.5 - 10.5 mm
1 x 8 - 12.5 mm
3 x 12 - 16.2 mm

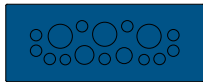
KEL-DPU-HD 24|16

Art.-Nr.
EAN
Verpackungseinheit
Für max. Anzahl Leitungen
Max. Kabeldurchmesser
Länge
Breite

73936
4251269324284
10
16
14,5 mm
147 mm
58 mm

Höhe
Aufbauhöhe
Farbe
Oberflächenrauheit (ISO 4287)
Ausbruchgröße
Gewinde
Für min. Wandstärke
Für max. Wandstärke
Anzahl Schraublöcher
Durchmesser Schraublöcher
Klemmbereich

14 mm
14 mm
blau (ähnlich RAL 5005)
Ra = 0,421 µm
112 x 36 mm
M4
1,5 mm
2 mm
4
4 mm
8 x 3.2 - 5.5 mm
6 x 5 - 8.5 mm
2 x 9.5 - 14.5 mm

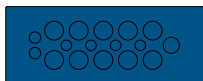
KEL-DPU-HD 24|16-1

Art.-Nr.
EAN
Verpackungseinheit
Für max. Anzahl Leitungen
Max. Kabeldurchmesser
Länge
Breite

73932
4251269324291
10
16
16,2 mm
147 mm
58 mm

Höhe
Aufbauhöhe
Farbe
Oberflächenrauheit (ISO 4287)
Ausbruchgröße
Gewinde
Für min. Wandstärke
Für max. Wandstärke
Anzahl Schraublöcher
Durchmesser Schraublöcher
Klemmbereich

14 mm
14 mm
blau (ähnlich RAL 5005)
Ra = 0,421 µm
112 x 36 mm
M4
1,5 mm
2 mm
4
4 mm
2 x 3.2 - 6.3 mm
9 x 4 - 7.5 mm
1 x 5.5 - 10.5 mm
1 x 8 - 12.5 mm
3 x 12 - 16.2 mm

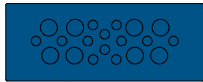
KEL-DPU-HD 24|17

Art.-Nr.
EAN
Verpackungseinheit
Für max. Anzahl Leitungen
Max. Kabeldurchmesser
Länge
Breite

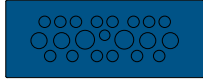
73934
4251269324307
10
17
12,5 mm
147 mm
58 mm

Höhe
Aufbauhöhe
Farbe
Oberflächenrauheit (ISO 4287)
Ausbruchgröße
Gewinde
Für min. Wandstärke
Für max. Wandstärke
Anzahl Schraublöcher
Durchmesser Schraublöcher
Klemmbereich

14 mm
14 mm
blau (ähnlich RAL 5005)
Ra = 0,421 µm
112 x 36 mm
M4
1,5 mm
2 mm
4
4 mm
4 x 3.2 - 6.3 mm
2 x 4 - 7.5 mm
1 x 5.5 - 10.5 mm
10 x 8 - 12.5 mm

KEL-DPU-HD 24|20

Art.-Nr.	73938	Höhe	14 mm
EAN	4251269324314	Aufbauhöhe	14 mm
Verpackungseinheit	10	Farbe	blau (ähnlich RAL 5005)
Für max. Anzahl Leitungen	20	Oberflächenrauheit (ISO 4287)	Ra = 0,421 µm
Max. Kabeldurchmesser	10,5 mm	Ausbruchgröße	112 x 36 mm
Länge	147 mm	Gewinde	M4
Breite	58 mm	Für min. Wandstärke	1,5 mm
		Für max. Wandstärke	2 mm
		Anzahl Schraublöcher	4
		Durchmesser Schraublöcher	4 mm
		Klemmbereich	12 x 3.2 - 5.5 mm 8 x 5 - 10.5 mm

KEL-DPU-HD 24|21

Art.-Nr.	73930	Höhe	14 mm
EAN	4251269324321	Aufbauhöhe	14 mm
Verpackungseinheit	10	Farbe	blau (ähnlich RAL 5005)
Für max. Anzahl Leitungen	21	Oberflächenrauheit (ISO 4287)	Ra = 0,421 µm
Max. Kabeldurchmesser	12,5 mm	Ausbruchgröße	112 x 36 mm
Länge	147 mm	Gewinde	M4
Breite	58 mm	Für min. Wandstärke	1,5 mm
		Für max. Wandstärke	2 mm
		Anzahl Schraublöcher	4
		Durchmesser Schraublöcher	4 mm
		Klemmbereich	1 x 3.2 - 6.3 mm 14 x 4 - 7.5 mm 4 x 5.5 - 10.5 mm 2 x 8 - 12.5 mm

KEL-DPU-HD 24|32

Art.-Nr.	73942	Höhe	14 mm
EAN	4251269324338	Aufbauhöhe	14 mm
Verpackungseinheit	10	Farbe	blau (ähnlich RAL 5005)
Für max. Anzahl Leitungen	32	Oberflächenrauheit (ISO 4287)	Ra = 0,421 µm
Max. Kabeldurchmesser	6,3 mm	Ausbruchgröße	112 x 36 mm
Länge	147 mm	Gewinde	M4
Breite	58 mm	Für min. Wandstärke	1,5 mm
		Für max. Wandstärke	2 mm
		Anzahl Schraublöcher	4
		Durchmesser Schraublöcher	4 mm
		Klemmbereich	32 x 3.2 - 6.3 mm