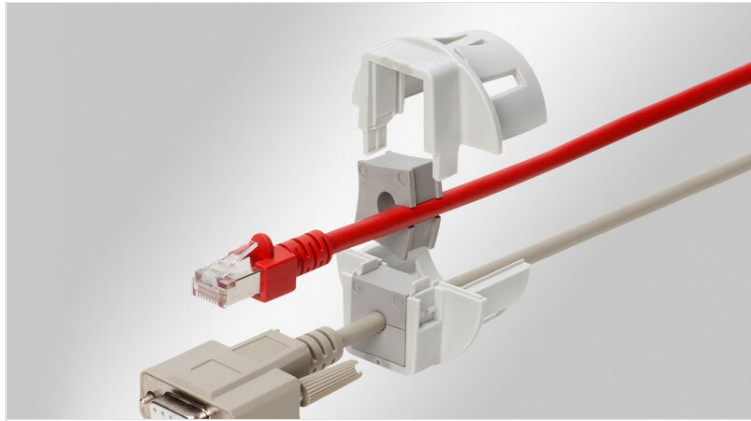


QVT-CLICK | Kabelverschraubung, teilbar

zum Einrasten, für Leitungen mit Stecker, für Ausbrüche M16 - M50 / IP54



IP54

HL3
EN 45545-2

ECOLAB
certified

Made in
Germany

RoHS
compliant

REACH
COMPLIANCE

Die teilbare Kabelverschraubung QVT-CLICK ermöglicht die Einführung von Leitungen mit Steckern oder fertigen Kabelsätzen. Aber auch nicht konfektionierte elektrische, pneumatische oder hydraulische Leitungen sowie Wellschläuche lassen sich mit der teilbaren Kabelverschraubung QVT-CLICK problemlos in Schaltschränke, Gehäuse oder Maschinen einführen und abdichten.

Je nach Baugröße können Leitungen mit Durchmesser 1 - 29 mm eingeführt werden. Bis zu 16 Leitungen können unter Verwendung von Mehrfach-Kabeltüllen mit der Kabelverschraubung eingeführt werden.

Die QVT-CLICK wird nicht wie herkömmliche Kabelverschraubungen über ein metrisches Gewinde verschraubt, sondern direkt in den Ausbruch (z.B. in die Gehäusewand) eingerastet. Hierdurch wird die Montagezeit wesentlich verkürzt. Es kommen die Tüllen der Serien QT & QTMB zum Einsatz.

Die Baugrößen QVT-CLICK 16, QVT-CLICK 20, QVT-CLICK 40|1 und QVT-CLICK 50 können alternativ auch mit einer Gegenmutter verschraubt werden.

Das QVT-CLICK Tool dient zur vereinfachten Montage/Demontage.

Eine Ringdichtung ist im Lieferumfang enthalten.

Hinweis:

Rastmontage QVT-CLICK 16 + 20 (Wandstärke 1,5 - 2,5 mm)

Rastmontage QVT-CLICK 25 + 32 + 40 + 50 (Wandstärke 1 - 2,5 mm)

Technische Daten

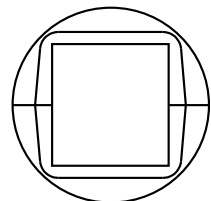
Schutzart IP (EN 60529)	IP54
Material	Polycarbonat
Brandklasse	UL94-V0, selbstverlöschend
Temperaturbereich	-30 C° bis 100 C°
Montageart	Rasten

Vorteile

- Einfache Montage/Demontage von der Frontseite aus
- Platz sparende, kompakte Bauform
- Einführung konfektionierte und nicht konfektionierte Leitungen
- Garantierhalt konfektionierte Leitungen
- Nachrüstungen, Servicearbeiten problemlos und schnell durchführbar
- Passend auf metrische Standardausbrüche
- Schnelle Montage durch Einrasten in den Ausbruch
- Wesentliche Erhöhung der Packungsdichte durch Zweifach- und Vierfach-Tüllen

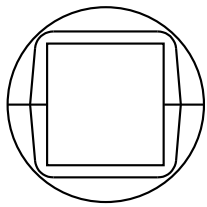
Produktvarianten & Größen

QVT-CLICK 16 gy



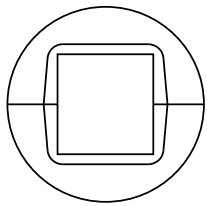
Art.-Nr.	45726
EAN	4251269320552
Verpackungseinheit	10
Für max. Anzahl Leitungen	1
Max. Kabeldurchmesser	10 mm
Farbe	grau (ähnlich RAL 7035)
Außendurchmesser	32 mm

Aufbauhöhe	13,5 mm
Ausbruchgröße, metrisch	M16
Ausbruchgröße, rund	16,2 mm
Gewinde	M16 x 1,5
Gewindelänge	13 mm
Für min. Blechstärke	1,5 mm
Für max. Blechstärke	2,5 mm
Passende Gegenmutter	52272, 31105
Bestückbar mit Tüllen	1 x QT klein

QVT-CLICK 20 gy

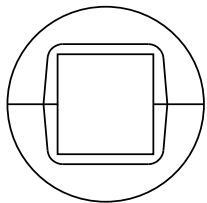
Art.-Nr. **45728**
 EAN **4251269320569**
 Verpackungseinheit **10**
 Für max. Anzahl Leitungen **2**
 Max. Kabeldurchmesser **11 mm**
 Höhe **27,8 mm**
 Aufbauhöhe **13,5 mm**

Ausbruchgröße, metrisch **M20**
 Ausbruchgröße, rund **20,4 mm**
 Gewinde **M20 x 1,5**
 Gewindelänge **13 mm**
 Für min. Blechstärke **1,5 mm**
 Für max. Blechstärke **2,5 mm**
 Passende Gegenmutter **52273, 31110**
 Bestückbar mit Tüllen **1 x QT klein**

QVT-CLICK 25 gy

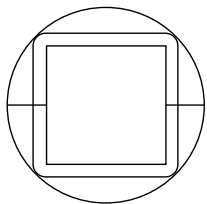
Art.-Nr. **45730**
 EAN **4251269311529**
 Verpackungseinheit **10**
 Für max. Anzahl Leitungen **4**
 Max. Kabeldurchmesser **15 mm**
 Farbe **grau (ähnlich RAL 7035)**
 Außendurchmesser **39 mm**

Aufbauhöhe **13,5 mm**
 Ausbruchgröße, metrisch **M25**
 Ausbruchgröße, rund **25,5 mm**
 Für min. Blechstärke **1 mm**
 Für max. Blechstärke **2,5 mm**
 Bestückbar mit Tüllen **1 x QT klein**

QVT-CLICK 32 gy

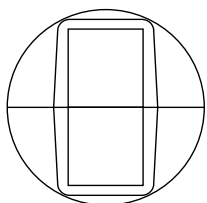
Art.-Nr. **45732**
 EAN **4251269311536**
 Verpackungseinheit **10**
 Für max. Anzahl Leitungen **4**
 Max. Kabeldurchmesser **15 mm**
 Farbe **grau (ähnlich RAL 7035)**
 Außendurchmesser **39 mm**

Aufbauhöhe **13,5 mm**
 Ausbruchgröße, metrisch **M32**
 Ausbruchgröße, rund **32,5 mm**
 Für min. Blechstärke **1 mm**
 Für max. Blechstärke **2,5 mm**
 Bestückbar mit Tüllen **1 x QT klein**

QVT-CLICK 40-1 gy

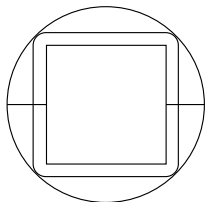
Art.-Nr. **45736**
 EAN **4251269323973**
 Verpackungseinheit **10**
 Für max. Anzahl Leitungen **1**
 Max. Kabeldurchmesser **29 mm**
 Farbe **grau (ähnlich RAL 7035)**
 Außendurchmesser **50 mm**

Aufbauhöhe **13,5 mm**
 Ausbruchgröße, metrisch **M40**
 Ausbruchgröße, rund **40,5 mm**
 Gewinde **M40 x 1,5**
 Gewindelänge **20 mm**
 Für min. Blechstärke **1 mm**
 Für max. Blechstärke **2,5 mm**
 Passende Gegenmutter **52276, 45107, 31130**
 Bestückbar mit Tüllen **1 x QT groß**

QVT-CLICK 40-2 gy

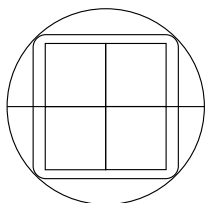
Art.-Nr. **45734**
 EAN **4251269311543**
 Verpackungseinheit **10**
 Für max. Anzahl Leitungen **8**
 Max. Kabeldurchmesser **15 mm**
 Farbe **grau (ähnlich RAL 7035)**
 Außendurchmesser **50 mm**

Aufbauhöhe **13,5 mm**
 Ausbruchgröße, metrisch **M40**
 Ausbruchgröße, rund **40,5 mm**
 Für min. Blechstärke **1 mm**
 Für max. Blechstärke **2,5 mm**
 Bestückbar mit Tüllen **2 x QT klein**

QVT-CLICK 50-1 gy

Art.-Nr. **45738**
 EAN **4251269323980**
 Verpackungseinheit **10**
 Für max. Anzahl Leitungen **1**
 Max. Kabeldurchmesser **29 mm**
 Farbe **grau (ähnlich RAL 7035)**
 Außendurchmesser **62 mm**

Aufbauhöhe **22 mm**
 Ausbruchgröße, metrisch **M50**
 Ausbruchgröße, rund **50,4 mm**
 Gewinde **M50 x 1,5**
 Gewindelänge **20 mm**
 Für min. Blechstärke **1 mm**
 Für max. Blechstärke **2,5 mm**
 Passende Gegenmutter **52277, 45108, 31140**
 Bestückbar mit Tüllen **1 x QT groß**

QVT-CLICK 50-4 gy

Art.-Nr. **45740**
 EAN **4251269323997**
 Verpackungseinheit **10**
 Für max. Anzahl Leitungen **16**
 Max. Kabeldurchmesser **15 mm**
 Farbe **grau (ähnlich RAL 7035)**
 Außendurchmesser **62 mm**

Aufbauhöhe **22 mm**
 Ausbruchgröße, metrisch **M50**
 Ausbruchgröße, rund **50,4 mm**
 Gewinde **M50 x 1,5**
 Gewindelänge **20 mm**
 Für min. Blechstärke **1 mm**
 Für max. Blechstärke **2,5 mm**
 Passende Gegenmutter **52277, 45108, 31140**
 Bestückbar mit Tüllen **4 x QT klein**

QVT-CLICK Tool

Art.-Nr. **61435**
 EAN
 Verpackungseinheit **2**