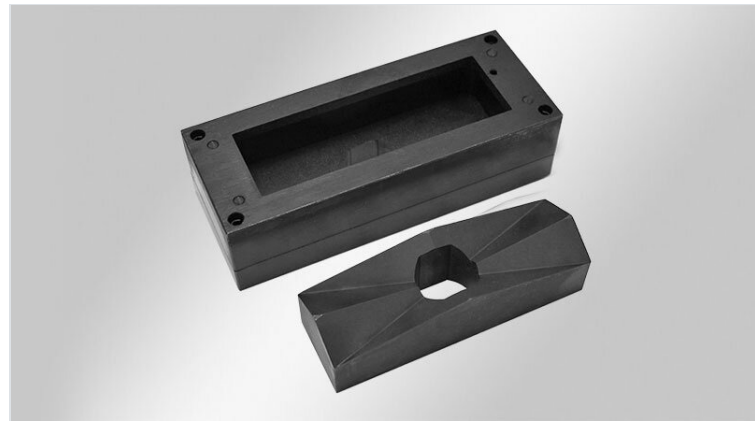


# Rechteckige & quadratische Blechlocher

für Ausbrüche von icotek Kabeldurchführungen & Industrie-Steckverbindern



Mit den eckigen Blechlochern können Ausbrüche entsprechend der Ausbruchgrößen für 10-, 16- und 24-polige schwere Industrie-Steckverbinder sowie weitere Ausbruchgrößen für diverse icotek Kabeleinführungssysteme gestanzt werden.

Ausgestattet mit in die Matrize integrierten Ankörnspitzen zum Markieren der Befestigungslöcher. Nur für Hydraulikbetrieb. Für max 2 mm Edelstahl (V2A-Versionen), Stahlblech, Aluminium und Kunststoff.

Die Blechlocher sind nur für den Hydraulikbetrieb geeignet.

## Lieferumfang:

- Stempel, Matrize und passende Hydraulikschraube
- 1 Kunststoffkoffer

**Hinweis:** Blechlocher 125 x 125 (Art.-Nr. 80063) ist ausschließlich mit Hydraulik-Fußpumpe (Art.-Nr. 80002) zu verwenden.

## Technische Daten

**Material** Stahl, gehärtet und brüniert

## Vorteile

- Integrierte Ankörnspitzen für Schraublöcher
- Hochwertiger gepolsterter Transportkoffer
- Kompatibel mit Hydraulik Handstanzen anderer Hersteller

## Produktvarianten & Größen

### Blechlocher 24



Art.-Nr.	<b>80053</b>	Stanzmaterial	<b>Kunststoff,</b>
EAN	<b>4251269316</b>		<b>Stahl (St)</b>
	<b>289</b>	Max.	<b>2 mm</b>
Verpackungseinheit	<b>1</b>	Wandstaerke	
Anzahl	<b>4</b>	Passende	<b>80209</b>
Ankörnspitzen		Hydraulikschraube	
Ausbruchgröße	<b>112 x 36 mm</b>	Passende	<b>80211</b>
Passend für	<b>KEL-ER 24,</b>	Kontermutter	
Kabeleinführung:	<b>KEL 24, KEL-U 24, KEL-FA 24, KEL-FG A, KEL-FG-ER A, KEL-QUICK 24, KEL-QTA 24, KEL-BES 24, KEL-BES-S 24, KEL-DPZ 24, KEL-DPU 24, KEL-DPU-HD 24, KEL-DP 24</b>	Passende	<b>80065</b>
		Ankörnspitzen	
Für Ausbruch	<b>24-pin</b>		
Steckverbinder			

**Blechlocher 24 V2A**

Art.-Nr.	<b>80153</b>	Stanzmaterial	<b>Edelstahl</b>
EAN	<b>4251269316</b>		<b>V2A</b>
	<b>456</b>	Max.	<b>2 mm</b>
Verpackungseinheit	<b>1</b>	Wandstaerke	
Anzahl	<b>4</b>	Passende	<b>80209</b>
Ankörnspitzen		Hydraulikschraube	
Ausbruchgröße	<b>112 × 36 mm</b>	Passende	<b>80211</b>
Passend für Kabeleinführungen:	<b>KEL-ER 24, KEL-24, KEL-U 24, KEL-FA 24, KEL-FG A, KEL-FG-ER A, KEL-QUICK 24, KEL-QTA 24, KEL-BES 24, KEL-BES-S 24, KEL-DPZ 24, KEL-DPU 24, KEL-DPU-HD 24, KEL-DP 24</b>	Kontermutter	
		Passende	<b>80065</b>
Für Ausbruch	<b>24-pin</b>		
Steckverbinder			

**Blechlocher 24-XL**

Art.-Nr.	<b>80054</b>	Max.	<b>2 mm</b>
EAN	<b>4251269316</b>	Wandstaerke	
	<b>296</b>	Passende	<b>80209</b>
Verpackungseinheit	<b>1</b>	Hydraulikschraube	
Anzahl	<b>4</b>	Passende	<b>80211</b>
Ankörnspitzen		Kontermutter	
Ausbruchgröße	<b>112 × 46 mm</b>	Passende	<b>80065</b>
Passend für Kabeleinführungen:	<b>KEL-ER 24, KEL-24, KEL-U 24, KEL-FA 24, KEL-FG A, KEL-FG-ER A, KEL-QUICK 24, KEL-BES 24, KEL-BES-S 24, KEL-DPZ 24, KEL-DPU 24, KEL-DPU-HD 24</b>	Ankörnspitzen	
Stanzmaterial	<b>Kunststoff, Stahl (St)</b>		

## Blechlocher 24-XL V2A



Art.-Nr.	<b>80154</b>	Max.	<b>2 mm</b>
EAN	<b>4251269316</b>	Wandstaerke	
	<b>463</b>	Passende	<b>80209</b>
Verpackungseinheit	<b>1</b>	Hydraulikschraube	
Anzahl	<b>4</b>	Passende	<b>80211</b>
Ankörnspitzen		Kontermutter	
Ausbruchgröße	<b>112 × 46 mm</b>	Passende	<b>80065</b>
Passend für	<b>KEL-ER 24,</b>	Ankörnspitzen	
Kabeleinführungen:	<b>KEL 24, KEL-U 24, KEL-FA 24, KEL-FG A, KEL-FG-ER A, KEL-QUICK 24, KEL-BES 24, KEL-BES-S 24, KEL-DPZ 24, KEL-DPU 24, KEL-DPU-HD 24</b>		
Stanzmaterial	<b>Edelstahl V2A</b>		

## Blechlocher KEA 24



Art.-Nr.	<b>80101</b>	Max.	<b>2 mm</b>
EAN		Wandstaerke	
Verpackungseinheit	<b>1</b>	Passende	<b>80209</b>
Anzahl	<b>4</b>	Hydraulikschraube	
Ankörnspitzen		Passende	<b>80211</b>
Ausbruchgröße	<b>112 × 56 mm</b>	Kontermutter	
Passend für	<b>KEA 24 W90</b>	Passende	<b>80065</b>
Kabeleinführungen:	<b>S, KEA 24 W90 R</b>	Ankörnspitzen	
Stanzmaterial	<b>Kunststoff, Stahl (St)</b>		

**Blechlocher KEA 24 V2A**

Art.-Nr.	<b>80225</b>	Max.	<b>2 mm</b>
EAN		Wandstaerke	
Verpackungseinheit	<b>1</b>	Passende	<b>80209</b>
Anzahl	<b>4</b>	Hydraulikschraube	
Ankörnspitzen		Passende	<b>80211</b>
Ausbruchgröße	<b>112 × 56 mm</b>	Kontermutter	
Passend für	<b>KEA 24 W90</b>	Passende	<b>80065</b>
Kabeleinführung:	<b>S, KEA 24 W90 R</b>	Ankörnspitzen	
Stanzmaterial	<b>Edelstahl V2A</b>		

**Blechlocher 24-E**

Art.-Nr.	<b>80061</b>	Stanzmaterial	<b>Kunststoff, Stahl (St)</b>
EAN	<b>4251269318757</b>	Max.	<b>2 mm</b>
Verpackungseinheit	<b>1</b>	Wandstaerke	
Anzahl	<b>-</b>	Passende	<b>80209</b>
Ankörnspitzen		Hydraulikschraube	
Ausbruchgröße	<b>112 × 66 mm</b>	Passende	<b>80211</b>
Passend für	<b>KEL 24-E</b>	Kontermutter	
Kabeleinführung:			
Für Ausbruch	<b>32-pin</b>		
Steckverbinder			

## Blechlocher 16



Art.-Nr.	<b>80052</b>	Stanzmaterial	<b>Kunststoff,</b>
EAN	<b>4251269316</b>		<b>Stahl (St)</b>
	<b>272</b>	Max.	<b>2 mm</b>
Verpackungseinheit	<b>1</b>	Wandstaerke	
Anzahl	<b>4</b>	Passende	<b>80209</b>
Ankörnspitzen		Hydraulikschraube	
Ausbruchgröße	<b>86 x 36 mm</b>	Passende	<b>80211</b>
Passend für	<b>KEL-ER 16,</b>	Kontermutter	
Kabeleinführung:	<b>KEL 16, KEL-U 16, KEL-FA 16, KEL-QUICK 16, KEL-BES 16, KEL-BES-S 16, KEL-DPZ 16, KEL-DP 16</b>	Passende	<b>80065</b>
Für Ausbruch	<b>16-pin</b>	Ankörnspitzen	
Steckverbinder			

## Blechlocher 16 V2A



Art.-Nr.	<b>80152</b>	Stanzmaterial	<b>Edelstahl</b>
EAN	<b>4251269316</b>		<b>V2A</b>
	<b>449</b>	Max.	<b>2 mm</b>
Verpackungseinheit	<b>1</b>	Wandstaerke	
Anzahl	<b>4</b>	Passende	<b>80209</b>
Ankörnspitzen		Hydraulikschraube	
Ausbruchgröße	<b>86 x 36 mm</b>	Passende	<b>80211</b>
Passend für	<b>KEL-ER 16,</b>	Kontermutter	
Kabeleinführung:	<b>KEL 16, KEL-U 16, KEL-FA 16, KEL-QUICK 16, KEL-BES 16, KEL-BES-S 16, KEL-DPZ 16, KEL-DP 16</b>	Passende	<b>80065</b>
Für Ausbruch	<b>16-pin</b>	Ankörnspitzen	
Steckverbinder			

## Blechlocher 10



Art.-Nr.	<b>80051</b>	Stanzmaterial	<b>Stahl (St),</b>
EAN	<b>4251269316</b>		<b>Kunststoff</b>
	<b>265</b>	Max.	<b>2 mm</b>
Verpackungseinheit	<b>1</b>	Wandstaerke	
Anzahl	<b>4</b>	Passende	<b>80209</b>
Ankörnspitzen		Hydraulikschraube	
Ausbruchgröße	<b>65 x 36 mm</b>	Passende	<b>80211</b>
Passend für	<b>KEL-ER 10,</b>	Kontermutter	
Kabeleinführungen:	<b>KEL 10, KEL-U 10, KEL-FA 10, KEL-QUICK 10, KEL-QTA 10, KEL-BES 10, KEL-BES-S 10, KEL-DPZ 10, KEL-DP 10</b>	Passende	<b>80065</b>
Für Ausbruch	<b>10-pin</b>		
Steckverbinder			

## Blechlocher 10 V2A



Art.-Nr.	<b>80151</b>	Stanzmaterial	<b>Edelstahl</b>
EAN	<b>4251269316</b>		<b>V2A</b>
	<b>432</b>	Max.	<b>2 mm</b>
Verpackungseinheit	<b>1</b>	Wandstaerke	
Anzahl	<b>4</b>	Passende	<b>80209</b>
Ankörnspitzen		Hydraulikschraube	
Ausbruchgröße	<b>65 x 36 mm</b>	Passende	<b>80211</b>
Passend für	<b>KEL-ER 10,</b>	Kontermutter	
Kabeleinführungen:	<b>KEL 10, KEL-U 10, KEL-FA 10, KEL-QUICK 10, KEL-QTA 10, KEL-BES 10, KEL-BES-S 10, KEL-DPZ 10, KEL-DP 10</b>	Passende	<b>80065</b>
Für Ausbruch	<b>10-pin</b>		
Steckverbinder			

**Blechlocher 6**

Art.-Nr.	<b>80062</b>	Stanzmaterial	<b>Kunststoff,</b>
EAN	<b>4251269319</b>		<b>Stahl (St)</b>
	<b>013</b>	Max.	<b>2 mm</b>
Verpackungseinheit	<b>1</b>	Wandstaerke	
Anzahl	<b>4</b>	Passende	<b>80209</b>
Ankörnspitzen		Hydraulikschraube	
Ausbruchgröße	<b>52 x 36 mm</b>	Passende	<b>80211</b>
Passend für	<b>KEL-DPZ 6,</b>	Kontermutter	
Kabeleinführung	<b>KEL-DP 6</b>	Passende	<b>80065</b>
gen:		Ankörnspitzen	
Für Ausbruch	<b>6-pin</b>		
Steckverbinder			

**Blechlocher 6 V2A**

Art.-Nr.	<b>80149</b>	Stanzmaterial	<b>Edelstahl</b>
EAN	<b>4251269321</b>		<b>V2A</b>
	<b>542</b>	Max.	<b>2 mm</b>
Verpackungseinheit	<b>1</b>	Wandstaerke	
Anzahl	<b>-</b>	Passende	<b>80209</b>
Ankörnspitzen		Hydraulikschraube	
Ausbruchgröße	<b>52 x 36 mm</b>	Passende	<b>80211</b>
Passend für	<b>KEL-DPZ 6,</b>	Kontermutter	
Kabeleinführung	<b>KEL-DP 6</b>	Passende	<b>80065</b>
gen:		Ankörnspitzen	
Für Ausbruch	<b>6-pin</b>		
Steckverbinder			



**Blechlocher B**

Art.-Nr.	<b>80049</b>	Max.	<b>2 mm</b>
EAN	<b>4251269331831</b>	Wandstaerke	
		Passende	<b>80209</b>
Verpackungseinheit	<b>1</b>	Hydraulikschraube	
Anzahl	<b>4</b>	Passende	<b>80211</b>
Ankörnspitzen		Kontermutter	
Ausbruchgröße	<b>46 x 46 mm</b>	Passende	<b>80065</b>
Passend für	<b>KEL-ER-B,</b>	Ankörnspitzen	
Kabeleinführung:	<b>KEL-B, KEL-U-B, KEL-FG-B, KEL-FG-ER-B, KEL-QUICK-B, KEL-QTA-B, KEL-DPZ-B</b>		
Stanzmaterial	<b>Kunststoff, Stahl (St)</b>		

**Blechlocher B**

Art.-Nr.	<b>80050</b>	Max.	<b>2 mm</b>
EAN	<b>4251269316258</b>	Wandstaerke	
		Passende	<b>80209</b>
Verpackungseinheit	<b>1</b>	Hydraulikschraube	
Anzahl	<b>-</b>	Passende	<b>80211</b>
Ankörnspitzen		Kontermutter	
Ausbruchgröße	<b>46 x 46 mm</b>		
Passend für	<b>KEL-ER-B,</b>		
Kabeleinführung:	<b>KEL-B, KEL-U-B, KEL-FG-B, KEL-FG-ER-B, KEL-QUICK-B, KEL-QTA-B, KEL-DPZ-B</b>		
Stanzmaterial	<b>Kunststoff, Stahl (St)</b>		



## Blechlocher B V2A



Art.-Nr.	<b>80150</b>	Max.	<b>2 mm</b>
EAN	<b>4251269316</b>	Wandstaerke	
	<b>425</b>	Passende	<b>80209</b>
Verpackungseinheit	<b>1</b>	Hydraulikschraube	
Anzahl	<b>-</b>	Passende	<b>80211</b>
Ankörnspitzen		Kontermutter	
Ausbruchgröße	<b>46 x 46 mm</b>		
Passend für	<b>KEL-ER-B,</b>		
Kabeleinführung	<b>KEL-B, KEL-U-B, KEL-FG-B, KEL-FG-ER-B, KEL-QUICK-B, KEL-QTA-B, KEL-DPZ-B</b>		
Stanzmaterial	<b>Edelstahl V2A</b>		

## Blechlocher E5



Art.-Nr.	<b>80058</b>	Max.	<b>2 mm</b>
EAN	<b>4251269316</b>	Wandstaerke	
	<b>333</b>	Passende	<b>80226</b>
Verpackungseinheit	<b>1</b>	Hydraulikschraube	
Anzahl	<b>2</b>	Passende	<b>80211</b>
Ankörnspitzen		Kontermutter	
Ausbruchgröße	<b>112 x 24 mm</b>	Passende	<b>80065</b>
Passend für	<b>KEL-ER-E5,</b>	Ankörnspitzen	
Kabeleinführung	<b>KEL-E5, KEL-FG-E5, KEL-FG-ER-E5, KEL-QUICK-E5, KEL-FL 4</b>		
Stanzmaterial	<b>Kunststoff, Stahl (St)</b>		

## Blechlocher E4



Art.-Nr.	<b>80057</b>	Max.	<b>2 mm</b>
EAN	<b>4251269316</b>	Wandstaerke	
	<b>326</b>	Passende	<b>80226</b>
Verpackungseinheit	<b>1</b>	Hydraulikschraube	
Anzahl	<b>2</b>	Passende	<b>80211</b>
Ankörnspitzen		Kontermutter	
Ausbruchgröße	<b>86 x 24 mm</b>	Passende	<b>80065</b>
Passend für	<b>KEL-ER-E4,</b>	Ankörnspitzen	
Kabeleinführungen:	<b>KEL-E4, KEL-QUICK-E4, KEL-FL 3</b>		
Stanzmaterial	<b>Kunststoff, Stahl (St)</b>		

## Blechlocher E3



Art.-Nr.	<b>80056</b>	Max.	<b>2 mm</b>
EAN	<b>4251269316</b>	Wandstaerke	
	<b>319</b>	Passende	<b>80226</b>
Verpackungseinheit	<b>1</b>	Hydraulikschraube	
Anzahl	<b>2</b>	Passende	<b>80211</b>
Ankörnspitzen		Kontermutter	
Ausbruchgröße	<b>65 x 24 mm</b>	Passende	<b>80065</b>
Passend für	<b>KEL-ER-E3,</b>	Ankörnspitzen	
Kabeleinführungen:	<b>KEL-E3, KEL-FG-E3, KEL-FG-ER-E3, KEL-QUICK-E3, KEL-FL 2</b>		
Stanzmaterial	<b>Kunststoff, Stahl (St)</b>		

## Blechlocher E2



Art.-Nr.	<b>80055</b>	Max.	<b>2 mm</b>
EAN	<b>4251269316</b>	Wandstaerke	
	<b>302</b>	Passende	<b>80226</b>
Verpackungseinheit	<b>1</b>	Hydraulikschraube	
Anzahl	<b>2</b>	Passende	<b>80211</b>
Ankörnspitzen		Kontermutter	
Ausbruchgröße	<b>43 x 24 mm</b>	Passende	<b>80065</b>
Passend für	<b>KEL-ER-E2, KABEL-EIN-FÜHRUNG: KEL-E2, KEL-FG-E2, KEL-FG-ER-E2, KEL-QUICK-E2, KEL-FL 1</b>	Ankörnspitzen	
Stanzmaterial	<b>Kunststoff, Stahl (St)</b>		

## Blechlocher E1



Art.-Nr.	<b>80075</b>	Max.	<b>2 mm</b>
EAN	<b>4251269332</b>	Wandstaerke	
	<b>517</b>	Passende	<b>80205</b>
Verpackungseinheit	<b>1</b>	Hydraulikschraube	
Anzahl	<b>2</b>	Passende	<b>80227</b>
Ankörnspitzen		Kontermutter	
Ausbruchgröße	<b>21 x 27 mm</b>		
Passend für	<b>KEL-E1</b>		
Kabeleinführung:			
Stanzmaterial	<b>Kunststoff, Stahl (St)</b>		

## Blechlocher 138×138



Art.-Nr. **80086** Passende **80213**  
EAN **4251269336** Hydraulikschra  
**171** ube  
Verpackungsei **1** Passende **80214**  
nheit Kontermutter  
Anzahl -  
Ankörnspitzen  
Ausbruchgröße **138 × 138**  
**mm**  
Stanzmaterial **Kunststoff,**  
**Stahl (St)**  
Max. **2 mm**  
Wandstaerke

## Blechlocher 138×68



Art.-Nr. **80094** Passende **80213**  
EAN **4251269336** Hydraulikschra  
**256** ube  
Verpackungsei **1** Passende **80214**  
nheit Kontermutter  
Anzahl -  
Ankörnspitzen  
Ausbruchgröße **68 × 138 mm**  
Stanzmaterial **Kunststoff,**  
**Stahl (St)**  
Max. **2 mm**  
Wandstaerke

## Blechlocher 125×125



Art.-Nr. **80063** Passende **80214**  
EAN **4251269322** Kontermutter  
**709**  
Verpackungseinheit **1**  
Anzahl **-**  
Ankörnspitzen  
Stanzmaterial **Kunststoff,  
Stahl (St)**  
Max. **2 mm**  
Wandstaerke  
Passende **80213**  
Hydraulikschraube

## Blechlocher 92×92



Art.-Nr. **80060** Passende **80209**  
EAN **4251269318** Hydraulikschraube  
**252**  
Verpackungseinheit **1** Passende **80211**  
Anzahl **-** Kontermutter  
Ankörnspitzen  
Ausbruchgröße **92 x 92 mm**  
Stanzmaterial **Kunststoff,  
Stahl (St)**  
Max. **2 mm**  
Wandstaerke

## Blechlocher 92x46



Art.-Nr.	<b>80093</b>	Passende	<b>80209</b>
EAN	<b>4251269336249</b>	Hydraulikschraube	
Verpackungseinheit	<b>1</b>	Passende Kontermutter	<b>80211</b>
Anzahl	-		
Ankörnspitzen			
Ausbruchgröße	<b>46 x 92 mm</b>		
Stanzmaterial	<b>Kunststoff, Stahl (St)</b>		
Max. Wandstaerke	<b>2 mm</b>		

## Blechlocher 92x45



Art.-Nr.	<b>80092</b>	Passende	<b>80209</b>
EAN	<b>4251269336232</b>	Hydraulikschraube	
Verpackungseinheit	<b>1</b>	Passende Kontermutter	<b>80211</b>
Anzahl	-		
Ankörnspitzen			
Ausbruchgröße	<b>45 x 92 mm</b>		
Stanzmaterial	<b>Kunststoff, Stahl (St)</b>		
Max. Wandstaerke	<b>2 mm</b>		

**Blechlocher 91×117**

Art.-Nr. **80066** Passende **80209**  
EAN  
Verpackungseinheit **1** Hydraulikschraube  
Anzahl **-** Passende **80211**  
Ankörnspitzen Kontermutter  
Ausbruchgröße **91 × 117 mm**  
Stanzmaterial **Kunststoff, Stahl (St)**  
Max. **2 mm**  
Wandstaerke

**Blechlocher 73×24**

Art.-Nr. **80224** Passende **80226**  
EAN  
Verpackungseinheit **1** Hydraulikschraube  
Anzahl **4** Passende **80211**  
Ankörnspitzen Kontermutter  
Ausbruchgröße **73 × 24 mm** Passende **80065**  
Stanzmaterial **Kunststoff, Stahl (St)** Ankörnspitzen  
Max. **2 mm**  
Wandstaerke



## Blechlocher 71×29



Art.-Nr.	<b>80161</b>	Passende	<b>80226</b>
EAN		Hydraulikschra	
Verpackungsei	<b>1</b>	ube	
nheit		Passende	<b>80211</b>
Anzahl	-	Kontermutter	
Ankörnspitzen			
Ausbruchgröße	<b>71 × 29 mm</b>		
Stanzmaterial	<b>Kunststoff,</b>		
	<b>Stahl (St)</b>		
Max.	<b>2 mm</b>		
Wandstaerke			

## Blechlocher 68×68



Art.-Nr.	<b>80064</b>	Passende	<b>80209</b>
EAN		Hydraulikschra	
Verpackungsei	<b>1</b>	ube	
nheit		Passende	<b>80211</b>
Anzahl	-	Kontermutter	
Ankörnspitzen			
Ausbruchgröße	<b>68 × 68 mm</b>		
Stanzmaterial	<b>Kunststoff,</b>		
	<b>Stahl (St)</b>		
Max.	<b>2 mm</b>		
Wandstaerke			



**Blechlocher 65×113**

Art.-Nr. **80074** Passende **80209**  
EAN **4251269336164** Hydraulikschraube  
Verpackungseinheit **1** Passende **80211**  
Anzahl **-** Kontermutter  
Ankörnspitzen  
Ausbruchgröße **65 × 113 mm**  
Stanzmaterial **Kunststoff,  
Stahl (St)**  
Max. **2 mm**  
Wandstaerke

**Blechlocher 50.8×50.8**

Art.-Nr. **80085** Passende **80209**  
EAN **4251269336164** Hydraulikschraube  
Verpackungseinheit **1** Passende **80211**  
Anzahl **-** Kontermutter  
Ankörnspitzen  
Ausbruchgröße **50.8 × 50.8 mm**  
Stanzmaterial **Kunststoff,  
Stahl (St)**  
Max. **2 mm**  
Wandstaerke

## Blechlocher 50x25



Art.-Nr.	<b>80091</b>	Passende	<b>80231</b>
EAN	<b>4251269336</b>	Hydraulikschraube	
	<b>225</b>	ube	
Verpackungseinheit	<b>1</b>	Passende	<b>80227</b>
Anzahl	-	Kontermutter	
Ankörnspitzen			
Ausbruchgröße	<b>25 x 50 mm</b>		
Stanzmaterial	<b>Kunststoff, Stahl (St)</b>		
Max. Wandstaerke	<b>2 mm</b>		

## Blechlocher 32x90



Art.-Nr.	<b>80159</b>	Passende	<b>80226</b>
EAN		Hydraulikschraube	
Verpackungseinheit	<b>1</b>	ube	
Anzahl	-	Passende	<b>80211</b>
Ankörnspitzen		Kontermutter	
Ausbruchgröße	<b>32 x 90 mm</b>		
Stanzmaterial	<b>Kunststoff, Stahl (St)</b>		
Max. Wandstaerke	<b>2 mm</b>		

**Blechlocher 25.4×25.4**

Art.-Nr. **80084** Passende **80205**  
EAN **4251269336157** Hydraulikschraube  
Verpackungseinheit **1** Passende **80227**  
Anzahl **-** Kontermutter  
Ankörnspitzen  
Ausbruchgröße **25.4 × 25.4 mm**  
Stanzmaterial **Kunststoff, Stahl (St)**  
Max. **2 mm**  
Wandstaerke

**Blechlocher 24×57**

Art.-Nr. **80223** Passende **80226**  
EAN Hydraulikschraube  
Verpackungseinheit **1** Passende **80211**  
Anzahl **4** Kontermutter  
Ankörnspitzen Passende **80065**  
Ausbruchgröße **24 × 57 mm** Ankörnspitzen  
Stanzmaterial **Kunststoff, Stahl (St)**  
Max. **2 mm**  
Wandstaerke



## Blechlocher 24x24



Art.-Nr.	<b>80083</b>	Passende	<b>80205</b>
EAN	<b>4251269336</b>	Hydraulikschraube	
	<b>140</b>	Passende	<b>80227</b>
Verpackungseinheit	<b>1</b>	Kontermutter	
Anzahl	-		
Ankörnspitzen			
Ausbruchgröße	<b>24 x 24 mm</b>		
Stanzmaterial	<b>Kunststoff, Stahl (St)</b>		
Max. Wandstaerke	<b>2 mm</b>		

## Blechlocher 22.2x22.2



Art.-Nr.	<b>80067</b>	Max. Wandstaerke	<b>2 mm</b>
EAN		Passende	<b>80205</b>
Verpackungseinheit	<b>1</b>	Hydraulikschraube	
Anzahl	<b>2</b>	Passende	<b>80227</b>
Ankörnspitzen		Kontermutter	
Ausbruchgröße	<b>22.2 x 22.2 mm</b>	Passende	<b>80232</b>
Für Ausbruch	<b>HAN 3A</b>	Ankörnspitzen	
Steckverbinder			
Stanzmaterial	<b>Kunststoff, Stahl (St)</b>		

**Blechlocher SUB-D9**

Art.-Nr.	<b>80073</b>	Passende	<b>80228</b>
EAN		Hydraulikschraube	
Verpackungseinheit	<b>1</b>	Passende	<b>80229</b>
Anzahl	-	Kontermutter	
Ankörnspitzen			
Für Ausbruch	<b>SUB-D9</b>		
Steckverbinder			
Stanzmaterial	<b>Kunststoff, Stahl (St)</b>		
Max. Wandstaerke	<b>2 mm</b>		

**Blechlocher 22x45**

Art.-Nr.	<b>80059</b>	Passende	<b>80205</b>
EAN	<b>4251269319174</b>	Hydraulikschraube	
Verpackungseinheit	<b>1</b>	Passende	<b>80227</b>
Anzahl	-	Kontermutter	
Ankörnspitzen			
Ausbruchgröße	<b>22 x 45 mm</b>		
Stanzmaterial	<b>Kunststoff, Stahl (St)</b>		
Max. Wandstaerke	<b>2 mm</b>		

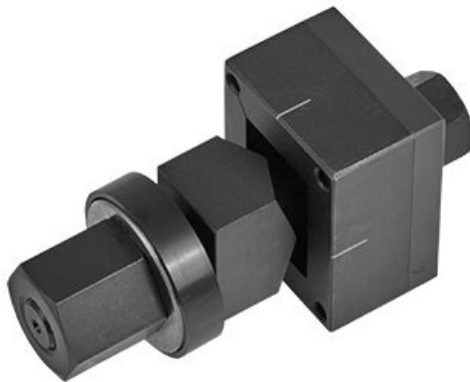


**Blechlocher 22x42**



Art.-Nr. **80089** Passende **80205**  
EAN **4251269336201** Hydraulikschraube  
Verpackungseinheit **1** Passende **80227**  
Anzahl **-** Kontermutter  
Ankörnspitzen  
Ausbruchgröße **22 x 42 mm**  
Stanzmaterial **Kunststoff, Stahl (St)**  
Max. **2 mm**  
Wandstaerke

**Blechlocher 22x30**



Art.-Nr. **80088** Passende **80205**  
EAN **4251269336195** Hydraulikschraube  
Verpackungseinheit **1** Passende **80227**  
Anzahl **-** Kontermutter  
Ankörnspitzen  
Ausbruchgröße **22 x 30 mm**  
Stanzmaterial **Kunststoff, Stahl (St)**  
Max. **2 mm**  
Wandstaerke

**Blechlocher 21.3×21.3**

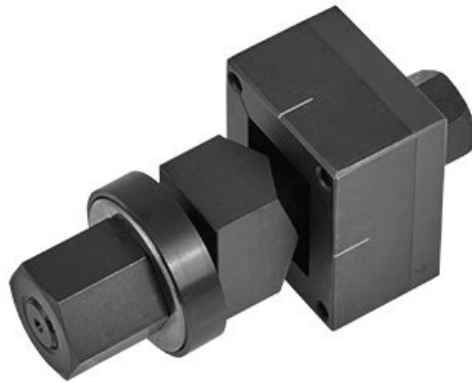
Art.-Nr. **80082** Passende **80205**  
EAN **4251269336133** Hydraulikschraube  
Verpackungseinheit **1** Passende **80227**  
Anzahl **-** Kontermutter  
Ankörnspitzen  
Ausbruchgröße **21.3 × 21.3 mm**  
Stanzmaterial **Kunststoff, Stahl (St)**  
Max. **2 mm**  
Wandstaerke

**Blechlocher 19.1×19.1**

Art.-Nr. **80081** Passende **80205**  
EAN **4251269336126** Hydraulikschraube  
Verpackungseinheit **1** Passende **80227**  
Anzahl **-** Kontermutter  
Ankörnspitzen  
Ausbruchgröße **19.1 × 19.1 mm**  
Stanzmaterial **Kunststoff, Stahl (St)**  
Max. **2 mm**  
Wandstaerke



**Blechlocher 19×17**



Art.-Nr. **80087** Passende **80228**  
EAN **4251269336188** Hydraulikschraube  
Verpackungseinheit **1** Passende **80229**  
Anzahl **-** Kontermutter  
Ankörnspitzen  
Ausbruchgröße **17 × 19 mm**  
Stanzmaterial **Kunststoff, Stahl (St)**  
Max. **2 mm**  
Wandstaerke

**Blechlocher 16.4×15.3**



Art.-Nr. **80222** Passende **80228**  
EAN Hydraulikschraube  
Verpackungseinheit **1** Passende **80229**  
Anzahl **-** Kontermutter  
Ankörnspitzen  
Ausbruchgröße **16.4 × 15.3 mm**  
Stanzmaterial **Kunststoff, Stahl (St)**  
Max. **2 mm**  
Wandstaerke



**Blechlocher 15.8×15.8**

Art.-Nr.	<b>80080</b>	Passende	<b>80228</b>
EAN	<b>4251269336119</b>	Hydraulikschraube	
Verpackungseinheit	<b>1</b>	Passende	<b>80229</b>
Anzahl	-	Kontermutter	
Ankörnspitzen			
Ausbruchgröße	<b>15.8 × 15.8 mm</b>		
Stanzmaterial	<b>Kunststoff, Stahl (St)</b>		
Max. Wandstärke	<b>2 mm</b>		

**Blechlocher 15.4×14.5**

Art.-Nr.	<b>80220</b>	Passende	<b>80228</b>
EAN		Hydraulikschraube	
Verpackungseinheit	<b>1</b>	Passende	<b>80229</b>
Anzahl	-	Kontermutter	
Ankörnspitzen			
Ausbruchgröße	<b>15.4 × 14.5 mm</b>		
Stanzmaterial	<b>Kunststoff, Stahl (St)</b>		
Max. Wandstärke	<b>2 mm</b>		



## Blechlocher 12.7×12.7



Art.-Nr.	<b>80079</b>	Passende	<b>80228</b>
EAN	<b>4251269336</b>	Hydraulikschraube	
	<b>102</b>	ube	
Verpackungseinheit	<b>1</b>	Passende	<b>80229</b>
Anzahl	-	Kontermutter	
Ankörnspitzen			
Ausbruchgröße	<b>12.7 × 12.7</b>		
	<b>mm</b>		
Stanzmaterial	<b>Kunststoff, Stahl (St)</b>		
Max. Wandstärke	<b>2 mm</b>		

## Hydraulikschraube 80205



Art.-Nr.	<b>80205</b>
EAN	
Verpackungseinheit	<b>1</b>
Durchmesser D1	<b>13 mm</b>
Durchmesser D2	<b>11 mm</b>
Länge	<b>105 mm</b>

**Hydraulikschraube 80209**



Art.-Nr. **80209**  
EAN  
Verpackungseinheit **1**  
Durchmesser **19 mm**  
D1  
Länge **135 mm**

**Hydraulikschraube 80213**



Art.-Nr. **80213**  
EAN  
Verpackungseinheit **1**  
Durchmesser **28,3 mm**  
D1  
Durchmesser **25 mm**  
D2  
Länge **155 mm**

**Hydraulikschraube 80226**



Art.-Nr. **80226**  
EAN **4251269336**  
**263**  
Verpackungseinheit **1**  
Durchmesser **19 mm**  
D1  
Durchmesser **14 mm**  
D2  
Länge **130 mm**

**Hydraulikschraube 80228**



Art.-Nr. **80228**  
EAN **4251269336287**  
Verpackungseinheit **1**  
Durchmesser **9,5 mm**  
D1  
Durchmesser **8,25 mm**  
D2  
Länge **105 mm**

**Hydraulikschraube 80231**



Art.-Nr. **80231**  
EAN **4251269336317**  
Verpackungseinheit **1**  
Durchmesser **16 mm**  
D1  
Durchmesser **14,5 mm**  
D2  
Länge **110 mm**

**Kontermutter 80206**



Art.-Nr. **80206**  
EAN  
Verpackungseinheit **1**  
Gewinde **1/2 UNF**

**Kontermutter 80211**

Art.-Nr. **80211**  
EAN  
Verpackungsei  
nheit  
Gewinde **3/4 UNF**



**Kontermutter 80229**

Art.-Nr. **80229**  
EAN **4251269336**  
**294**  
Verpackungsei **1**  
nheit  
Gewinde **3/8 UNF**



**Kontermutter 80214**

Art.-Nr. **80214**  
EAN  
Verpackungsei **1**  
nheit



