

KEL-FL | Kabeleinführungsleisten, teilbar

für Flachleitungen und Rundleitungen mit Stecker / IP54



Die Baureihe KEL-FL ermöglicht einfach, flexibel und schnell die Einführung und Abdichtung von Flachkabeln (z.B. im Aufzugbau) in Kombination mit konfektionierten Rundleitungen (typenabhängig).

Es kommen die Flachleitungstüllen FT und die teilbaren Tüllen der Serie KT zum Einsatz, die ebenfalls geteilt sind. Durch die innovative Konstruktion der Kabeltüllen können Toleranzen an den Flachkabeln sehr gut ausgeglichen werden.

Eine Flachdichtung für die Wandmontage ist im Lieferumfang enthalten.



Technische Daten

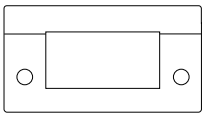
| | |
|--------------------------------|--|
| Schutzart IP (EN 60529) | IP54 |
| UL Type (UL 50E) | UL Type 12 |
| Material | Polyamid |
| Brandklasse | UL94-V0, selbstverlöschend |
| Temperaturbereich | -40 C° bis 140 C° |
| Eigenschaften | vibrationssicher, UV-beständig, silikonfrei, halogenfrei |
| Montageart | Schrauben |
| Aufbauhöhe | 17 mm |

Vorteile

- Einführung von Flachkabeln und konfektionierten runden Leitungen mit nur einem KEL-Rahmen
- Platz sparende, kompakte Bauform

Produktvarianten & Größen

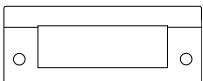
KEL-FL|A



| | |
|---------------------------|----------------------|
| Artikelnummer | 46100 |
| EAN | 4251269311550 |
| Verpackungseinheit | 10 |
| Für max. Anzahl Leitungen | 1 |
| Länge | 72 mm |
| Breite | 39 mm |
| Höhe | 17 mm |

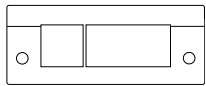
| | |
|---------------------------|-----------------------------------|
| Aufbauhöhe | 17 mm |
| Ausbruchgröße | 43 × 24 mm |
| Anzahl Schraublöcher | 2 |
| Durchmesser Schraublöcher | 5,8 mm |
| Material Schrauben | Stahl, galvanisch verzinkt |
| Bestückbar mit Tüllen | 1 x FT-1 |

KEL-FL|B



| | |
|---------------------------|----------------------|
| Artikelnummer | 46105 |
| EAN | 4251269311567 |
| Verpackungseinheit | 10 |
| Für max. Anzahl Leitungen | 1 |
| Länge | 98 mm |
| Breite | 39 mm |
| Höhe | 17 mm |

| | |
|---------------------------|-----------------------------------|
| Aufbauhöhe | 17 mm |
| Ausbruchgröße | 65 × 24 mm |
| Anzahl Schraublöcher | 2 |
| Durchmesser Schraublöcher | 5,8 mm |
| Material Schrauben | Stahl, galvanisch verzinkt |
| Bestückbar mit Tüllen | 1 x FT-2 |

KEL-FL|C

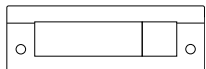
| | |
|---------------------------|----------------------|
| Artikelnummer | 46110 |
| EAN | 4251269311574 |
| Verpackungseinheit | 10 |
| Für max. Anzahl Leitungen | 5 |
| Länge | 98 mm |
| Breite | 39 mm |
| Höhe | 17 mm |

| | |
|---------------------------|-----------------------------------|
| Aufbauhöhe | 17 mm |
| Ausbruchgröße | 65 × 24 mm |
| Anzahl Schraublöcher | 2 |
| Durchmesser Schraublöcher | 5,8 mm |
| Material Schrauben | Stahl, galvanisch verzinkt |
| Bestückbar mit Tüllen | 1 x KT klein |
| | 1 x FT-1 |

KEL-FL|D

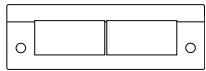
| | |
|---------------------------|----------------------|
| Artikelnummer | 46115 |
| EAN | 4251269311581 |
| Verpackungseinheit | 10 |
| Für max. Anzahl Leitungen | 1 |
| Länge | 120 mm |
| Breite | 39 mm |
| Höhe | 17 mm |

| | |
|---------------------------|-----------------------------------|
| Aufbauhöhe | 17 mm |
| Ausbruchgröße | 86 × 24 mm |
| Anzahl Schraublöcher | 2 |
| Durchmesser Schraublöcher | 5,8 mm |
| Material Schrauben | Stahl, galvanisch verzinkt |
| Bestückbar mit Tüllen | 1 x FT-3 |

KEL-FL|E

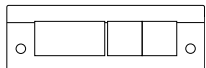
| | |
|---------------------------|----------------------|
| Artikelnummer | 46120 |
| EAN | 4251269311598 |
| Verpackungseinheit | 10 |
| Für max. Anzahl Leitungen | 5 |
| Länge | 120 mm |
| Breite | 39 mm |
| Höhe | 17 mm |

| | |
|---------------------------|-----------------------------------|
| Aufbauhöhe | 17 mm |
| Ausbruchgröße | 86 × 24 mm |
| Anzahl Schraublöcher | 2 |
| Durchmesser Schraublöcher | 5,8 mm |
| Material Schrauben | Stahl, galvanisch verzinkt |
| Bestückbar mit Tüllen | 1 x KT klein |
| | 1 x FT-2 |

KEL-FL|F

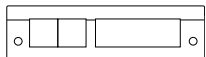
| | |
|---------------------------|----------------------|
| Artikelnummer | 46125 |
| EAN | 4251269311604 |
| Verpackungseinheit | 10 |
| Für max. Anzahl Leitungen | 2 |
| Länge | 120 mm |
| Breite | 39 mm |
| Höhe | 17 mm |

| | |
|---------------------------|-----------------------------------|
| Aufbauhöhe | 17 mm |
| Ausbruchgröße | 86 × 24 mm |
| Anzahl Schraublöcher | 2 |
| Durchmesser Schraublöcher | 5,8 mm |
| Material Schrauben | Stahl, galvanisch verzinkt |
| Bestückbar mit Tüllen | 2 x FT-1 |

KEL-FL|G

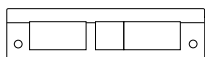
| | |
|---------------------------|----------------------|
| Artikelnummer | 46130 |
| EAN | 4251269311611 |
| Verpackungseinheit | 10 |
| Für max. Anzahl Leitungen | 9 |
| Länge | 120 mm |
| Breite | 39 mm |
| Höhe | 17 mm |

| | |
|---------------------------|-----------------------------------|
| Aufbauhöhe | 17 mm |
| Ausbruchgröße | 86 × 24 mm |
| Anzahl Schraublöcher | 2 |
| Durchmesser Schraublöcher | 5,8 mm |
| Material Schrauben | Stahl, galvanisch verzinkt |
| Bestückbar mit Tüllen | 2 x KT klein |
| | 1 x FT-1 |

KEL-FL|H

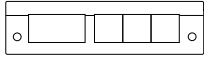
| | |
|---------------------------|----------------------|
| Artikelnummer | 46135 |
| EAN | 4251269311628 |
| Verpackungseinheit | 10 |
| Für max. Anzahl Leitungen | 9 |
| Länge | 147 mm |
| Breite | 39 mm |
| Höhe | 17 mm |

| | |
|---------------------------|-----------------------------------|
| Aufbauhöhe | 17 mm |
| Ausbruchgröße | 112 × 24 mm |
| Anzahl Schraublöcher | 2 |
| Durchmesser Schraublöcher | 5,8 mm |
| Material Schrauben | Stahl, galvanisch verzinkt |
| Bestückbar mit Tüllen | 2 x KT klein |
| | 1 x FT-2 |

KEL-FL|I

| | |
|---------------------------|----------------------|
| Artikelnummer | 46140 |
| EAN | 4251269311635 |
| Verpackungseinheit | 10 |
| Für max. Anzahl Leitungen | 6 |
| Länge | 147 mm |
| Breite | 39 mm |
| Höhe | 17 mm |

| | |
|---------------------------|-----------------------------------|
| Aufbauhöhe | 17 mm |
| Ausbruchgröße | 112 × 24 mm |
| Anzahl Schraublöcher | 2 |
| Durchmesser Schraublöcher | 5,8 mm |
| Material Schrauben | Stahl, galvanisch verzinkt |
| Bestückbar mit Tüllen | 1 x KT klein |
| | 2 x FT-1 |

KEL-FL|J

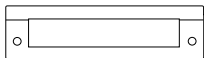
Artikelnummer **46145**
 EAN **4251269311642**
 Verpackungseinheit **10**
 Für max. Anzahl Leitungen **13**
 Länge **147 mm**
 Breite **39 mm**
 Höhe **17 mm**

Aufbauhöhe **17 mm**
 Ausbruchgröße **112 x 24 mm**
 Anzahl Schraublöcher **2**
 Durchmesser Schraublöcher **5,8 mm**
 Material Schrauben **Stahl, galvanisch verzinkt**
 Bestückbar mit Tüllen **3 x KT klein**
1 x FT-1

KEL-FL|K

Artikelnummer **46150**
 EAN **4251269311659**
 Verpackungseinheit **10**
 Für max. Anzahl Leitungen **2**
 Länge **147 mm**
 Breite **39 mm**
 Höhe **17 mm**

Aufbauhöhe **17 mm**
 Ausbruchgröße **112 x 24 mm**
 Anzahl Schraublöcher **2**
 Durchmesser Schraublöcher **5,8 mm**
 Material Schrauben **Stahl, galvanisch verzinkt**
 Bestückbar mit Tüllen **1 x FT-1**
1 x FT-2

KEL-FL|L

Artikelnummer **46155**
 EAN **4251269311666**
 Verpackungseinheit **10**
 Für max. Anzahl Leitungen **1**
 Länge **147 mm**
 Breite **39 mm**
 Höhe **17 mm**

Aufbauhöhe **17 mm**
 Ausbruchgröße **112 x 24 mm**
 Anzahl Schraublöcher **2**
 Durchmesser Schraublöcher **5,8 mm**
 Material Schrauben **Stahl, galvanisch verzinkt**
 Bestückbar mit Tüllen **1 x FT-4**