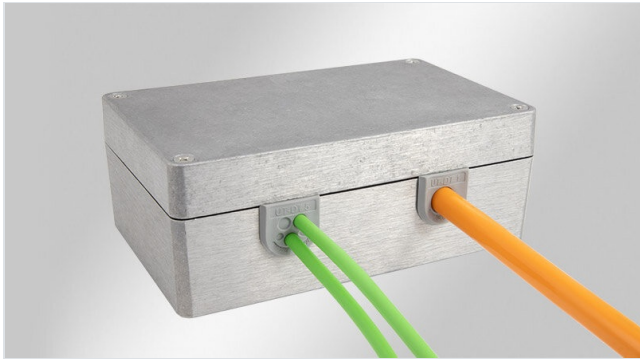


UT-DT | Multi-Membran Kabeltülle in U-Form

für Leitungen ohne Stecker, werkzeuglose Montage / bis IP54



Die Durchführungstülle der Baureihe UT-DT dient zur Durchführung nicht konfekzionierter Leitungen. Sie kann überall dort verwendet werden, wo der Einsatz der Kabeltüllen UT möglich ist.

Durch ihren Einsatz lässt sich die Packungsdichte der einzuführenden Leitungen erhöhen. Die Wanddicke des Gehäuses kann dabei von 1,0 bis 4,0 mm betragen. Sie wird in verschiedene Gehäusetypen aus unterschiedlichen Materialien eingesetzt. Hierzu zählen Kunststoff-, Metall- und Aluminium-Druckguss-Gehäuse.

Durch das Festschrauben des Deckels wirkt Pressdruck auf die Kabeltülle und ermöglicht je nach Beschaffenheit des Gehäuses eine Abdichtung bis IP54.

IP54

HL3
EN 45545-2

ECOLAB
certified

UV
ISO 4892-2A

RoHS
compliant

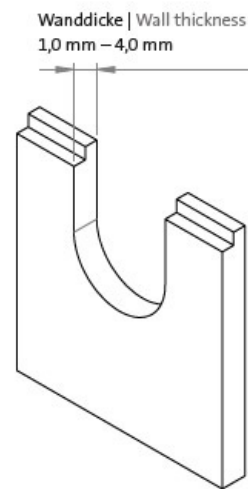
REACH
COMPLIANCE

Made in
Germany

Ausbruch | Cut-out

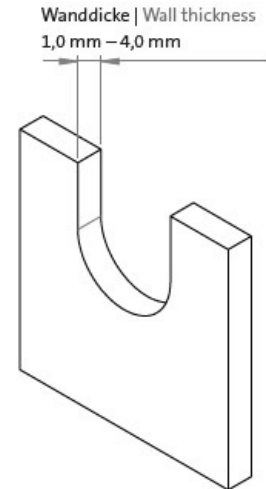
Gehäuse mit Nut – Federsystem

Housing with tongue and groove system



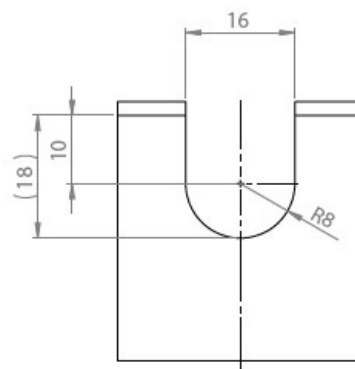
Gehäuse ohne Nut - Federsystem

Housing without tongue and groove system



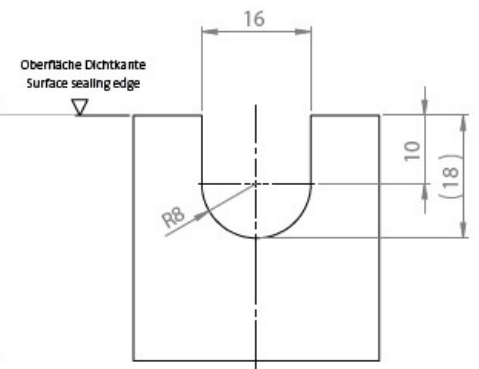
Ausbruch mit Nut

Cut-out with groove



Ausbruch ohne Nut

Cut-out without groove



Technische Daten

Schutzart IP (EN 60529)	IP54
Material	Elastomer
Brandklasse	UL94-V0, selbstverlöschend
Temperaturbereich	-40 C° bis 100 C°
Eigenschaften	UV-beständig, silikonfrei, halogenfrei
Montageart	Rasten

Vorteile

- Bis zu 5 Leitungen können mit einer Tülle eingeführt werden
- Für Gehäusewandstärken von 1 - 4 mm
- Einfache, werkzeugfreie Montage
- Kostengünstige Lösung

Produktvarianten & Größen

UT-DT 1 bk	Art.-Nr. EAN Verpackungseinheit Für max. Anzahl Leitungen Farbe Länge Breite	56120 4251269336553 10 1 schwarz 23,5 mm 23 mm	Höhe Aufbauhöhe Für min. Wandstärke Für max. Wandstärke Klemmbereich	11 mm 5 mm 1 mm 4 mm 1 x 1 - 11 mm
-------------------	--	---	--	---

UT-DT 1 gy	Art.-Nr. EAN Verpackungseinheit Für max. Anzahl Leitungen Farbe Länge Breite	56020 4251269335945 10 1 grau (ähnlich RAL 7035) 23,5 mm 23 mm	Höhe Aufbauhöhe Für min. Wandstärke Für max. Wandstärke Klemmbereich	11 mm 5 mm 1 mm 4 mm 1 x 1 - 11 mm
-------------------	--	---	--	---

UT-DT 4 bk	Art.-Nr. EAN Verpackungseinheit Für max. Anzahl Leitungen Farbe Länge Breite	56121 4251269336560 10 4 schwarz 23,5 mm 23 mm	Höhe Aufbauhöhe Für min. Wandstärke Für max. Wandstärke Klemmbereich	11 mm 5 mm 1 mm 4 mm 1 x 1 - 3.2 mm 1 x 1 - 4.2 mm 2 x 1 - 6.4 mm
-------------------	--	---	--	--

UT-DT 4 gy	Art.-Nr. EAN Verpackungseinheit Für max. Anzahl Leitungen Farbe Länge Breite	56021 4251269335952 10 4 grau (ähnlich RAL 7035) 23,5 mm 23 mm	Höhe Aufbauhöhe Für min. Wandstärke Für max. Wandstärke Klemmbereich	11 mm 5 mm 1 mm 4 mm 1 x 1 - 3.2 mm 1 x 1 - 4.2 mm 2 x 1 - 6.4 mm
-------------------	--	---	--	--

UT-DT 5 bk	Art.-Nr. EAN Verpackungseinheit Für max. Anzahl Leitungen Farbe Länge Breite	56122 4251269336577 10 5 schwarz 23,5 mm 23 mm	Höhe Aufbauhöhe Für min. Wandstärke Für max. Wandstärke Klemmbereich	11 mm 5 mm 1 mm 4 mm 2 x 1 - 3.2 mm 3 x 1 - 5.2 mm
-------------------	--	---	--	---

UT-DT 5 gy	Art.-Nr. EAN Verpackungseinheit Für max. Anzahl Leitungen Farbe Länge Breite	56022 4251269335969 10 5 grau (ähnlich RAL 7035) 23,5 mm 23 mm	Höhe Aufbauhöhe Für min. Wandstärke Für max. Wandstärke Klemmbereich	11 mm 5 mm 1 mm 4 mm 2 x 1 - 3.2 mm 3 x 1 - 5.2 mm
-------------------	--	---	--	---

