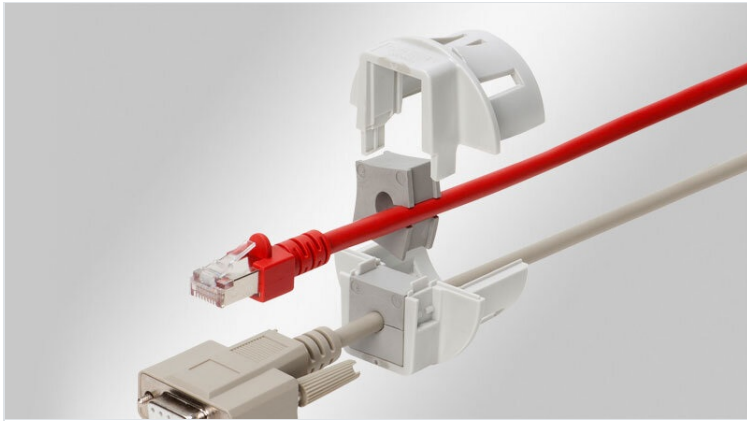


# QVT-CLICK | Kabelverschraubung, teilbar

zum Einrasten, für Leitungen mit Stecker, für Ausbrüche M16 - M50 / IP54



IP54

HL3  
EN 45545-2

ECOLAB  
certified

Made in  
Germany

RoHS  
compliant

REACH  
COMPLIANCE

Die teilbare Kabelverschraubung QVT-CLICK ermöglicht die Einführung von Leitungen mit Steckern oder fertigen Kabelsätzen. Aber auch nicht konfektionierte elektrische, pneumatische oder hydraulische Leitungen sowie Wellschläuche lassen sich mit der teilbaren Kabelverschraubung QVT-CLICK problemlos in Schaltschränke, Gehäuse oder Maschinen einführen und abdichten.

Je nach Baugröße können Leitungen mit Durchmesser 1 - 29 mm eingeführt werden. Bis zu 16 Leitungen können unter Verwendung von Mehrfach-Kabeltüllen mit der Kabelverschraubung eingeführt werden.

Die QVT-CLICK wird nicht wie herkömmliche Kabelverschraubungen über ein metrisches Gewinde verschraubt, sondern direkt in den Ausbruch (z.B. in die Gehäusewand) eingerastet. Hierdurch wird die Montagezeit wesentlich verkürzt. Es kommen die [Tüllen der Serien QT & QTMB](#) zum Einsatz.

Die Baugrößen QVT-CLICK 16, QVT-CLICK 20, QVT-CLICK 40|1 und QVT-CLICK 50 können alternativ auch mit einer [Gegenmutter](#) verschraubt werden.

Das QVT-CLICK Tool dient zur vereinfachten Montage/Demontage.

Eine Ringdichtung ist im Lieferumfang enthalten.

## Hinweis:

Rastmontage QVT-CLICK 16 + 20 (Wandstärke 1,5 - 2,5 mm)

Rastmontage QVT-CLICK 25 + 32 + 40 + 50 (Wandstärke 1 - 2,5 mm)

## Technische Daten

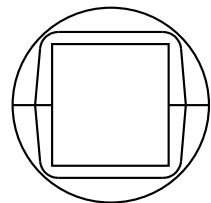
<b>Schutzart IP (EN 60529)</b>	IP54
<b>Material</b>	Polycarbonat
<b>Brandklasse</b>	UL94-V0, selbstverlöschend
<b>Temperaturbereich</b>	-30 C° bis 100 C°
<b>Montageart</b>	Rasten

## Vorteile

- Einfache Montage/Demontage von der Frontseite aus
- Platz sparende, kompakte Bauform
- Einführung konfektionierte und nicht konfektionierte Leitungen
- Garantierhalt konfektionierte Leitungen
- Nachrüstungen, Servicearbeiten problemlos und schnell durchführbar
- Passend auf metrische Standardausbrüche
- Schnelle Montage durch Einrasten in den Ausbruch
- Wesentliche Erhöhung der Packungsdichte durch Zweifach- und Vierfach-Tüllen

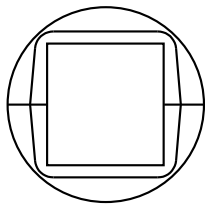
## Produktvarianten & Grössen

### QVT-CLICK 16 gy



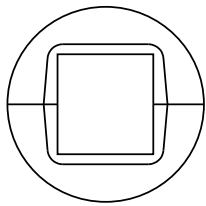
Art.-Nr.	<b>45726</b>
EAN	<b>4251269320552</b>
Verpackungseinheit	<b>10</b>
Für max. Anzahl Leitungen	<b>1</b>
Max. Kabeldurchmesser	<b>10 mm</b>
Farbe	<b>grau (ähnlich RAL 7035)</b>
Aussendurchmesser	<b>32 mm</b>

Aufbauhöhe	<b>13,5 mm</b>
Ausbruchgrösse, metrisch	<b>M16</b>
Ausbruchgrösse, rund	<b>16,2 mm</b>
Gewinde	<b>M16 x 1,5</b>
Gewindelänge	<b>13 mm</b>
Für min. Blechstärke	<b>1,5 mm</b>
Für max. Blechstärke	<b>2,5 mm</b>
Passende Gegenmutter	<b>52272, 31105</b>
Bestückbar mit Tüllen	<b>1 x QT klein</b>

**QVT-CLICK 20 gy**

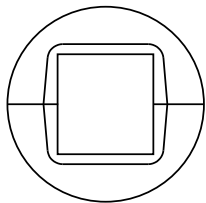
Art.-Nr. **45728**  
 EAN **4251269320569**  
 Verpackungseinheit **10**  
 Für max. Anzahl Leitungen **2**  
 Max. Kabeldurchmesser **11 mm**  
 Höhe **27,8 mm**  
 Aufbauhöhe **13,5 mm**

Ausbruchgrösse, metrisch **M20**  
 Ausbruchgrösse, rund **20,4 mm**  
 Gewinde **M20 x 1,5**  
 Gewindelänge **13 mm**  
 Für min. Blechstärke **1,5 mm**  
 Für max. Blechstärke **2,5 mm**  
 Passende Gegenmutter **52273, 31110**  
 Bestückbar mit Tüllen **1 x QT klein**

**QVT-CLICK 25 gy**

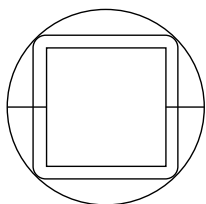
Art.-Nr. **45730**  
 EAN **4251269311529**  
 Verpackungseinheit **10**  
 Für max. Anzahl Leitungen **4**  
 Max. Kabeldurchmesser **15 mm**  
 Farbe **grau (ähnlich RAL 7035)**  
 Aussendurchmesser **39 mm**

Aufbauhöhe **13,5 mm**  
 Ausbruchgrösse, metrisch **M25**  
 Ausbruchgrösse, rund **25,5 mm**  
 Für min. Blechstärke **1 mm**  
 Für max. Blechstärke **2,5 mm**  
 Bestückbar mit Tüllen **1 x QT klein**

**QVT-CLICK 32 gy**

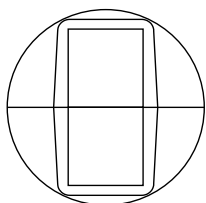
Art.-Nr. **45732**  
 EAN **4251269311536**  
 Verpackungseinheit **10**  
 Für max. Anzahl Leitungen **4**  
 Max. Kabeldurchmesser **15 mm**  
 Farbe **grau (ähnlich RAL 7035)**  
 Aussendurchmesser **39 mm**

Aufbauhöhe **13,5 mm**  
 Ausbruchgrösse, metrisch **M32**  
 Ausbruchgrösse, rund **32,5 mm**  
 Für min. Blechstärke **1 mm**  
 Für max. Blechstärke **2,5 mm**  
 Bestückbar mit Tüllen **1 x QT klein**

**QVT-CLICK 40-1 gy**

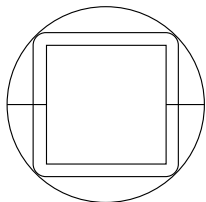
Art.-Nr. **45736**  
 EAN **4251269323973**  
 Verpackungseinheit **10**  
 Für max. Anzahl Leitungen **1**  
 Max. Kabeldurchmesser **29 mm**  
 Farbe **grau (ähnlich RAL 7035)**  
 Aussendurchmesser **50 mm**

Aufbauhöhe **13,5 mm**  
 Ausbruchgrösse, metrisch **M40**  
 Ausbruchgrösse, rund **40,5 mm**  
 Gewinde **M40 x 1,5**  
 Gewindelänge **20 mm**  
 Für min. Blechstärke **1 mm**  
 Für max. Blechstärke **2,5 mm**  
 Passende Gegenmutter **52276, 45107, 31130**  
 Bestückbar mit Tüllen **1 x QT gross**

**QVT-CLICK 40-2 gy**

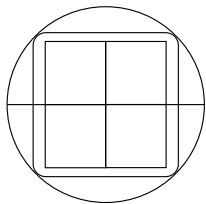
Art.-Nr. **45734**  
 EAN **4251269311543**  
 Verpackungseinheit **10**  
 Für max. Anzahl Leitungen **8**  
 Max. Kabeldurchmesser **15 mm**  
 Farbe **grau (ähnlich RAL 7035)**  
 Aussendurchmesser **50 mm**

Aufbauhöhe **13,5 mm**  
 Ausbruchgrösse, metrisch **M40**  
 Ausbruchgrösse, rund **40,5 mm**  
 Für min. Blechstärke **1 mm**  
 Für max. Blechstärke **2,5 mm**  
 Bestückbar mit Tüllen **2 x QT klein**

**QVT-CLICK 50-1 gy**

Art.-Nr. **45738**  
 EAN **4251269323980**  
 Verpackungseinheit **10**  
 Für max. Anzahl Leitungen **1**  
 Max. Kabeldurchmesser **29 mm**  
 Farbe **grau (ähnlich RAL 7035)**  
 Aussendurchmesser **62 mm**

Aufbauhöhe **22 mm**  
 Ausbruchgröße, metrisch **M50**  
 Ausbruchgröße, rund **50,4 mm**  
 Gewinde **M50 x 1,5**  
 Gewindelänge **20 mm**  
 Für min. Blechstärke **1 mm**  
 Für max. Blechstärke **2,5 mm**  
 Passende Gegenmutter **52277, 45108, 31140**  
 Bestückbar mit Tüllen **1 x QT gross**

**QVT-CLICK 50-4 gy**

Art.-Nr. **45740**  
 EAN **4251269323997**  
 Verpackungseinheit **10**  
 Für max. Anzahl Leitungen **16**  
 Max. Kabeldurchmesser **15 mm**  
 Farbe **grau (ähnlich RAL 7035)**  
 Aussendurchmesser **62 mm**

Aufbauhöhe **22 mm**  
 Ausbruchgröße, metrisch **M50**  
 Ausbruchgröße, rund **50,4 mm**  
 Gewinde **M50 x 1,5**  
 Gewindelänge **20 mm**  
 Für min. Blechstärke **1 mm**  
 Für max. Blechstärke **2,5 mm**  
 Passende Gegenmutter **52277, 45108, 31140**  
 Bestückbar mit Tüllen **4 x QT klein**

**QVT-CLICK Tool**

Art.-Nr. **61435**  
 EAN  
 Verpackungseinheit **2**