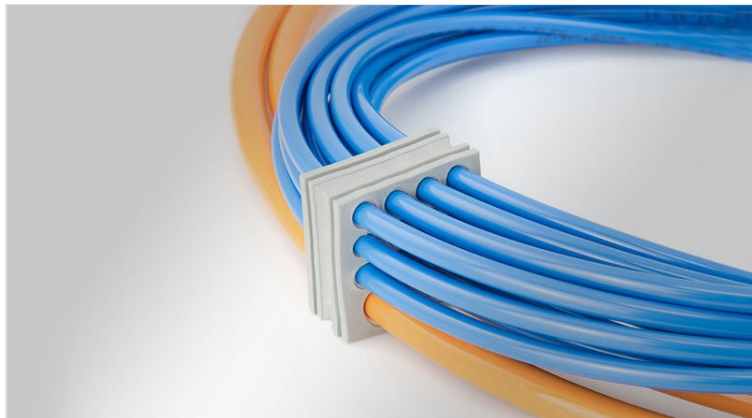


KT-DT | Insertos multi-membrana

para cables con Ø 1 - 14.5 mm / IP54 / UL Type 12



Los insertos con membranas KT-DT se pueden utilizar en cualquier sitio, donde se tengan que pasar y sellar con IP54, una gran cantidad de líneas eléctricas, neumáticas o hidráulicas. Al utilizar los insertos KT-DT, la densidad de cableado se puede aumentar de forma significativa.

Los insertos KT-DT son compatibles con los pasamuros partidos de icotek, tales como [KEL-U](#), [KEL](#) y [KEL-FG](#). De esta manera, el paso de cables con y sin conectores preensamblados en un pasamuros, se puede combinar fácilmente.

Los insertos KT-DT son también perfectamente adecuados, para el ensamblado de mazos de cables confeccionados posteriormente.

Los [tapones ST-B](#) se pueden utilizar para sellar las membranas punzonadas, en el caso de que se quiten los cables.

IP54

UL TYPE
12

C
UL
US

DNV

RI
A

HL3
EN 45545-2

E45
E130
EN 45545-3

ECOLAB
certified

UV
ISO 4892-2A

PNEUMATICS

RoHS
compliant

REACH
COMPLIANCE

Made in
Germany

Especificaciones

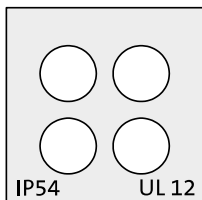
| | |
|--------------------------------------|---------------------------------------|
| Protección IP (EN 60529) | IP54 |
| Tipo de UL (UL 50E) | UL Type 12 |
| Material | Elastómero |
| Combustibilidad | UL94-V0, autoextinguible |
| Temperatura de funcionamiento | -40 C° hasta 100 C° |
| Propiedades | Libre de silicona, Libre de halógenos |

Ventajas y beneficios

- Facilita el paso de cables conectorizados a través de pasamuros y prensaestopas partidos
- Alta densidad de cableado
- Facilita el ensamblado subordinado de mazos de cables

Tipos y tamaños de productos

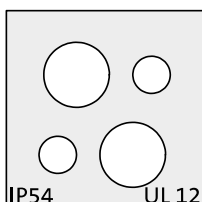
KT-DT 7



| | |
|------------------------------|--------------------------------|
| Ref. | 41550 |
| EAN | 4251269319204 |
| Unidad de embalaje | 10 |
| Para número máximo de cables | 4 |
| Color | gris (similar RAL 7035) |
| Largo | 21 mm |
| Ancho | 21 mm |

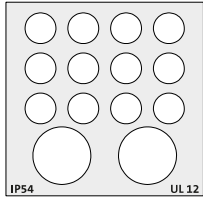
| | |
|--------------------|----------------------|
| Altura | 19 mm |
| Altura de montaje | 2 mm |
| Para tipo de cable | Cable redondo |
| Rango de sujeción | 4 x 1 - 6 mm |

KT-DT 8



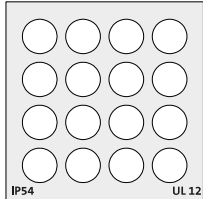
| | |
|------------------------------|--------------------------------|
| Ref. | 41552 |
| EAN | 4251269319211 |
| Unidad de embalaje | 10 |
| Para número máximo de cables | 4 |
| Color | gris (similar RAL 7035) |
| Largo | 21 mm |
| Ancho | 21 mm |

| | |
|--------------------|----------------------|
| Altura | 19 mm |
| Altura de montaje | 2 mm |
| Para tipo de cable | Cable redondo |
| Rango de sujeción | 2 x 1 - 7 mm |

KT-DT 1

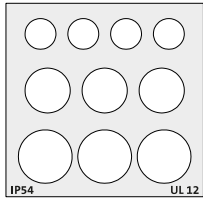
Ref. **41500**
 EAN **4251269307287**
 Unidad de embalaje **10**
 Para número máximo de cables **14**
 Color **gris (similar RAL 7035)**
 Largo **41,5 mm**
 Ancho **40,5 mm**

Altura **19 mm**
 Altura de montaje **2 mm**
 Para tipo de cable **Cable redondo**
 Rango de sujeción **12 x 1 - 6.5 mm**
2 x 1 - 12.2 mm

KT-DT 2

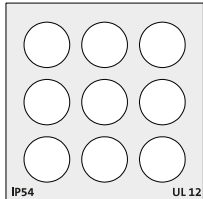
Ref. **41510**
 EAN **4251269307294**
 Unidad de embalaje **10**
 Para número máximo de cables **16**
 Color **gris (similar RAL 7035)**
 Largo **41,5 mm**
 Ancho **40,5 mm**

Altura **19 mm**
 Altura de montaje **2 mm**
 Para tipo de cable **Cable redondo**
 Rango de sujeción **16 x 1 - 7.1 mm**

KT-DT 3

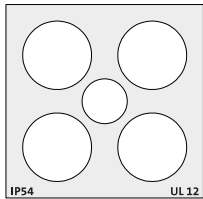
Ref. **41520**
 EAN **4251269307300**
 Unidad de embalaje **10**
 Para número máximo de cables **10**
 Color **gris (similar RAL 7035)**
 Largo **41,5 mm**
 Ancho **40,5 mm**

Altura **19 mm**
 Altura de montaje **2 mm**
 Para tipo de cable **Cable redondo**
 Rango de sujeción **4 x 1 - 6.5 mm**
3 x 1 - 9.5 mm
3 x 0 - 11.3 mm

KT-DT 4

Ref. **41530**
 EAN **4251269307317**
 Unidad de embalaje **10**
 Para número máximo de cables **9**
 Color **gris (similar RAL 7035)**
 Largo **41,5 mm**
 Ancho **40,5 mm**

Altura **19 mm**
 Altura de montaje **2 mm**
 Para tipo de cable **Cable redondo**
 Rango de sujeción **9 x 1 - 9.5 mm**

KT-DT 5

Ref. **41540**
 EAN **4251269319099**
 Unidad de embalaje **10**
 Para número máximo de cables **5**
 Color **gris (similar RAL 7035)**
 Largo **41,5 mm**
 Ancho **40,5 mm**

Altura **19 mm**
 Altura de montaje **2 mm**
 Para tipo de cable **Cable redondo**
 Rango de sujeción **4 x 1 - 14.5 mm**
1 x 1 - 9.5 mm