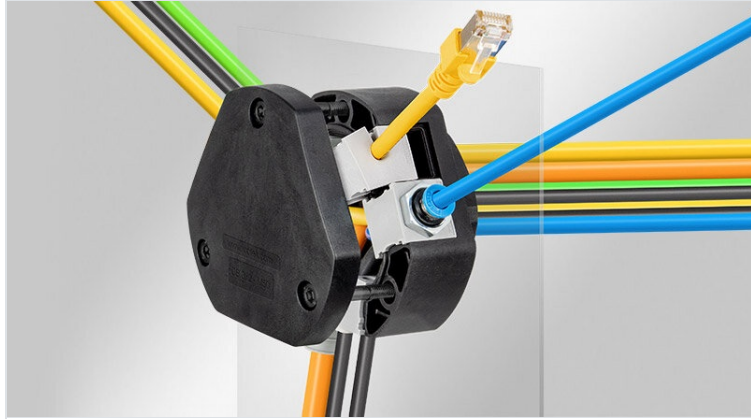


# DB Distribution Box | Passage de câbles à 360°

pour câbles avec et sans connecteur, filetage M32 - M75 / IP54



Avec cette boîte de distribution, les câbles acheminés de manière centrale peuvent être orientés à 360° et répartis dans n'importe quelle direction, qu'ils soient préconnectés ou non.

Les câbles de 1 à 15 mm de diamètre peuvent être acheminés et maintenus selon la norme EN 62444.

La boîte de distribution est adaptée aux découpes métriques M32 - M75 et sera fixée avec un contre-écrou, inclus dans la livraison.

La densité de câbles est considérablement accrue avec l'utilisation de joints doubles ou quadruples. L'utilisation de joints multiples permet de passer jusqu'à 48 câbles.

Grâce au couvercle à visser et à l'utilisation de joints fendus, la maintenance et l'entretien peuvent être effectués beaucoup plus facilement et rapidement.

IP54

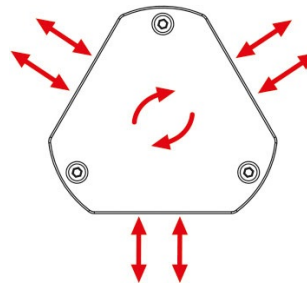
Made in Germany

ECOLAB certified

RoHS compliant

REACH COMPLIANCE

UL US In progress



## Spécifications

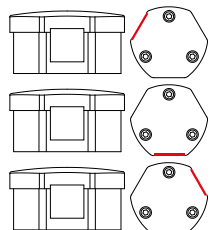
Protection IP (EN 60529)	IP54
Matière	Polyamide
Température	-40 C° à 140 C°
Propriétés	résistant aux vibrations, sans silicone, sans halogènes
Type de fixation	Vissage par contre-écrou

## Avantages

- Assemblage rapide et simple
- Distribution facile des câbles à 360°
- La garantie du système câble-connecteur reste valide
- Convient aux découpes métriques M32 - M75
- Décharge de traction selon la norme EN 62444
- Utilisation des joints fendus KT
- La maintenance et l'entretien peuvent être effectués beaucoup plus facilement et rapidement
- Haute densité de câbles, grande variété de joints
- Grande flexibilité grâce à l'utilisation de joints d'adaptation multi-gammes et IMAS-CONNECT™
- Contre-écrou hexagonal inclus dans la livraison
- Résistant aux vibrations
- Protection mécanique du point d'entrée

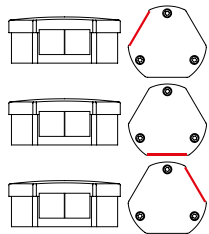
## Types et tailles de produits

DB 3x1 | M32



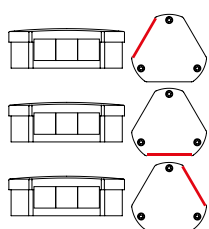
N° de cde	<b>54300</b>
EAN	<b>4251269332524</b>
Unité d'emballage	<b>5</b>
Pour nombre max. de câbles	<b>12</b>
Diamètre max. du câble	<b>15 mm</b>
Longueur	<b>72 mm</b>
Largeur	<b>67 mm</b>

Hauteur	<b>53 mm</b>
Hauteur de montage	<b>39,4 mm</b>
Découpe, métrique	<b>M32</b>
Découpe, ronde	<b>32,3 mm</b>
Filetage	<b>M32 x 1,5</b>
Longueur filetage	<b>13,6 mm</b>
Convient pour joints	<b>3 x KT petit</b>

**DB 3x2 | M50**

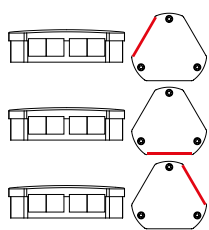
N° de cde	<b>54301</b>
EAN	<b>4251269332531</b>
Unité d'emballage	<b>5</b>
Pour nombre max. de câbles	<b>24</b>
Diamètre max. du câble	<b>15 mm</b>
Longueur	<b>94,5 mm</b>
Largeur	<b>87 mm</b>

Hauteur	<b>53 mm</b>
Hauteur de montage	<b>39,4 mm</b>
Découpe, métrique	<b>M50</b>
Découpe, ronde	<b>50,4 mm</b>
Filetage	<b>M50 × 1,5</b>
Longueur filetage	<b>13,6 mm</b>
Convient pour joints	<b>6 x KT petit</b>

**DB 3x3 | M63**

N° de cde	<b>54302</b>
EAN	<b>4251269332548</b>
Unité d'emballage	<b>1</b>
Pour nombre max. de câbles	<b>36</b>
Diamètre max. du câble	<b>15 mm</b>
Longueur	<b>115 mm</b>
Largeur	<b>104 mm</b>

Hauteur	<b>53 mm</b>
Hauteur de montage	<b>39,4 mm</b>
Découpe, métrique	<b>M63</b>
Découpe, ronde	<b>63,4 mm</b>
Filetage	<b>M63 × 1,5</b>
Longueur filetage	<b>13,6 mm</b>
Convient pour joints	<b>9 x KT petit</b>

**DB 3x3 | M75**

N° de cde	<b>54303</b>
EAN	<b>4251269332555</b>
Unité d'emballage	<b>1</b>
Pour nombre max. de câbles	<b>36</b>
Diamètre max. du câble	<b>15 mm</b>
Longueur	<b>140 mm</b>
Largeur	<b>125 mm</b>

Hauteur	<b>53 mm</b>
Hauteur de montage	<b>39,4 mm</b>
Découpe, métrique	<b>M75</b>
Découpe, ronde	<b>75,5 mm</b>
Filetage	<b>M75 × 1,5</b>
Longueur filetage	<b>13,6 mm</b>
Convient pour joints	<b>12 x KT petit</b>