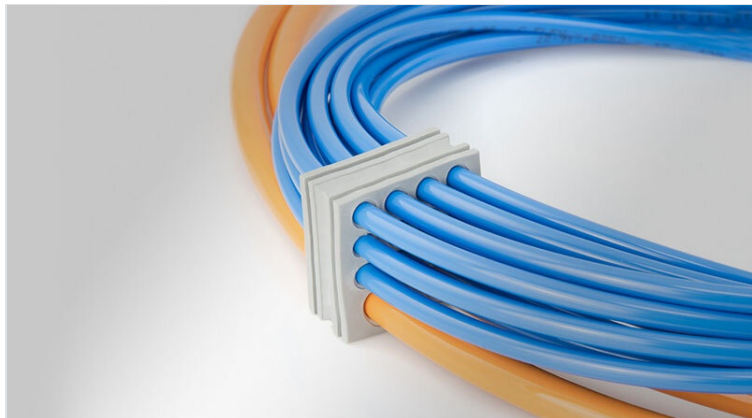


KT-DT | Joints multi membranes

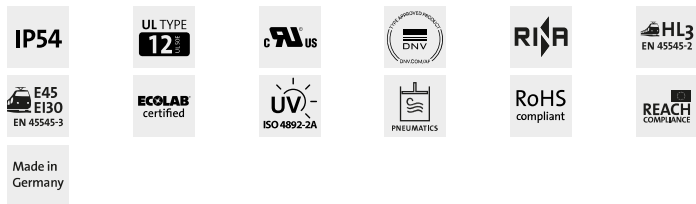
pour câbles de 1 à 14.5 mm de diamètre / IP54 / UL Type 12



Les joints de la série KT-DT sont destinés au passage de câbles sans connecteurs ainsi que de gaines et tuyaux pneumatiques. Avec le KT-DT la densité de câbles est considérablement accrue.

Les joints KT-DT 1 à KT-DT 5 peuvent être montés sur les cadres qui permettent la mise en place d'un ou plusieurs grands joints KT. Les joints KT-DT 7 & KT-DT 8 peuvent être montés sur les cadres qui permettent la mise en place d'un ou plusieurs petits joints KT.

Pour boucher une membrane percée par erreur il suffit de placer un [bouchon ST-B](#).



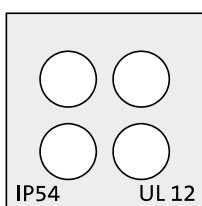
Spécifications

Protection IP (EN 60529)	IP54
UL Type (UL 50E)	UL Type 12
Matière	Élastomère
Caract. au feu	UL94-V0, auto-extinguible
Température	-40 C° à 100 C°
Propriétés	sans silicone, sans halogènes

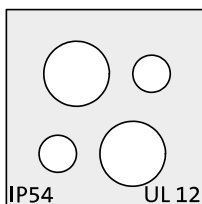
Avantages

- Passage de câbles pré confectionnés par des cadres passe-câble et des presse-étoupes divisibles
- Densité de passage élevée
- Prémontage possible

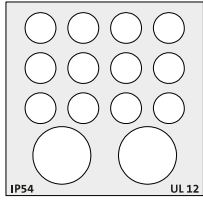
Types et tailles de produits



N° de cde	41550	Hauteur	19 mm
EAN	4251269319204	Hauteur de montage	2 mm
Unité d'emballage	10	Pour type de câble	Câble rond
Pour nombre max. de câbles	4	Pour diamètres de câble	4 x 1 - 6 mm
Couleur	gris (semblable à RAL 7035)	Pour diamètres de câble	4 x 1 - 6 mm
Longueur	21 mm		
Largeur	21 mm		



N° de cde	41552	Hauteur	19 mm
EAN	4251269319211	Hauteur de montage	2 mm
Unité d'emballage	10	Pour type de câble	Câble rond
Pour nombre max. de câbles	4	Pour diamètres de câble	2 x 1 - 4 mm 2 x 1 - 7 mm
Couleur	gris (semblable à RAL 7035)	Pour diamètres de câble	2 x 1 - 7 mm
Longueur	21 mm		2 x 1 - 4 mm
Largeur	21 mm		

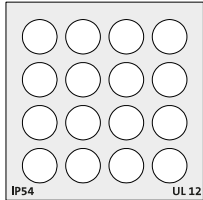


N° de cde
EAN
Unité d'emballage
Pour nombre max. de câbles
Couleur
Longueur
Largeur

41500
4251269307287
10
14
gris (semblable à RAL 7035)
41,5 mm
40,5 mm

Hauteur
Hauteur de montage
Pour type de câble
Pour diamètres de câble
Pour diamètres de câble

19 mm
2 mm
Câble rond
12 x 1 - 6,5 mm | 12 x 1 - 12,2 mm
mm
12 x 1 - 6.5 mm
2 x 1 - 12.2 mm

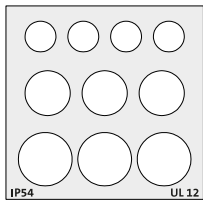


N° de cde
EAN
Unité d'emballage
Pour nombre max. de câbles
Couleur
Longueur
Largeur

41510
4251269307294
10
16
gris (semblable à RAL 7035)
41,5 mm
40,5 mm

Hauteur
Hauteur de montage
Pour type de câble
Pour diamètres de câble
Pour diamètres de câble

19 mm
2 mm
Câble rond
16 x 1 - 7,1 mm
16 x 1 - 7.1 mm

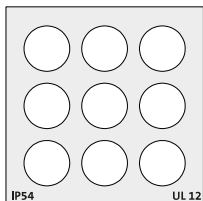


N° de cde
EAN
Unité d'emballage
Pour nombre max. de câbles
Couleur
Longueur
Largeur

41520
4251269307300
10
10
gris (semblable à RAL 7035)
41,5 mm
40,5 mm

Hauteur
Hauteur de montage
Pour type de câble
Pour diamètres de câble
Pour diamètres de câble

19 mm
2 mm
Câble rond
4 x 1 - 6,5 mm | 3 x 1 - 9,5 mm
| 3 x 1 - 11,3 mm
4 x 1 - 6.5 mm
3 x 1 - 9.5 mm
3 x 1 - 11.3 mm

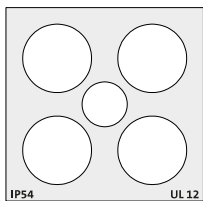


N° de cde
EAN
Unité d'emballage
Pour nombre max. de câbles
Couleur
Longueur
Largeur

41530
4251269307317
10
9
gris (semblable à RAL 7035)
41,5 mm
40,5 mm

Hauteur
Hauteur de montage
Pour type de câble
Pour diamètres de câble
Pour diamètres de câble

19 mm
2 mm
Câble rond
9 x 1 - 9,5 mm
9 x 1 - 9.5 mm



N° de cde
EAN
Unité d'emballage
Pour nombre max. de câbles
Couleur
Longueur
Largeur

41540
4251269319099
10
5
gris (semblable à RAL 7035)
41,5 mm
40,5 mm

Hauteur
Hauteur de montage
Pour type de câble
Pour diamètres de câble
Pour diamètres de câble

19 mm
2 mm
Câble rond
1 x 1 - 9,5 mm | 4 x 1 - 14,5 mm
mm
4 x 1 - 14.5 mm
1 x 1 - 9.5 mm