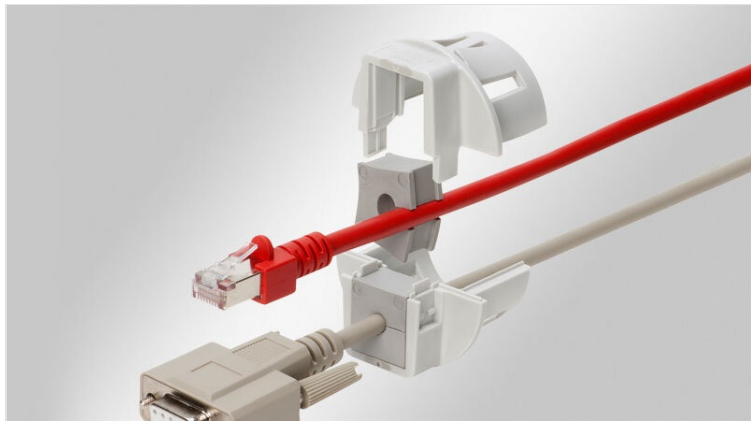


QVT-CLICK | Presse-étoupes divisibles à clipser

pour câbles avec connecteur, pour découpes M16 - M50 / IP54



IP54

HL3
EN 45545-2

ECOLAB
certified

Made in
Germany

RoHS
compliant

REACH
COMPLIANCE

Les QVT-CLICK sont des presse-étoupes en deux parties. Ils permettent le passage de câbles pré confectionnés ainsi que des gaines pneumatiques ou hydrauliques.

Le QVT-CLICK n'est pas vissé comme un presse-étoupes conventionnel, mais il est directement clipser sur la tôle ce qui entraîne une nette diminution du temps de montage.

Les tailles 16, 20, 40|1 et 50 sont clipsables et vissables avec un écrou.

L'outil QVT-CLICK Tool facilite le montage / démontage.

Une bague d'étanchéité est incluse.

Remarque:

Montage par encliquetage QVT-CLICK 16 + 20 (épaisseur de paroi 1,5 - 2,5 mm)

Montage par encliquetage QVT-CLICK 25 + 32 + 40 + 50 (épaisseur de paroi 1 - 2,5 mm)

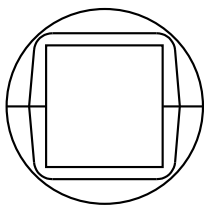
Spécifications

Protection IP (EN 60529)	IP54
Matière	Polycarbonate
Caract. au feu	UL94-V0, auto-extinguible
Température	-30 C° à 100 C°
Type de fixation	Enclencher

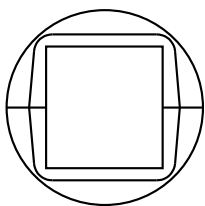
Avantages

- Montage/démontage par un côté
- Espace nécessaire très réduit
- Introduction de câbles pré confectionnés et sans connecteurs
- La garantie du système câble-connecteur reste valide
- Montage simple de câbles pré confectionnés, réparation de systèmes existants
- Montage très rapide par clipsage
- Densité de câbles considérablement accrue avec l'utilisation de joints doubles ou quadruples

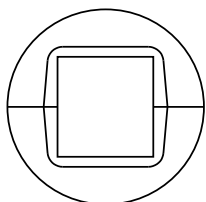
Types et tailles de produits



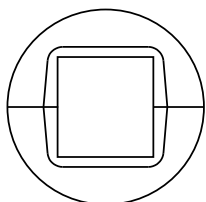
N° de cde	45726	Hauteur de montage	13,5 mm
EAN	4251269320552	Découpe, métrique	M16
Unité d'emballage	10	Découpe, ronde	16,2 mm
Pour nombre max. de câbles	1	Filetage	M16 x 1,5
Diamètre max. du câble	10 mm	Longueur filetage	13 mm
Couleur	gris (semblable à RAL 7035)	Pour épais. min. de paroi	1,5 mm
Diamètre extérieur	32 mm	Pour épais. max. de paroi	2,5 mm
		Contre-écrous adaptés	52272, 31105
		Convient pour joints	1 x QT petit



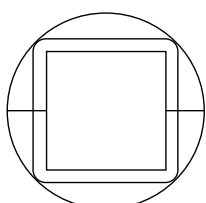
N° de cde	45728	Découpe, métrique	M20
EAN	4251269320569	Découpe, ronde	20,4 mm
Unité d'emballage	10	Filetage	M20 x 1,5
Pour nombre max. de câbles	2	Longueur filetage	13 mm
Diamètre max. du câble	11 mm	Pour épais. min. de paroi	1,5 mm
Hauteur	27,8 mm	Pour épais. max. de paroi	2,5 mm
Hauteur de montage	13,5 mm	Contre-écrous adaptés	52273, 31110
		Convient pour joints	1 x QT petit



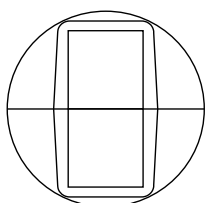
N° de cde	45730	Hauteur de montage	13,5 mm
EAN	4251269311529	Découpe, métrique	M25
Unité d'emballage	10	Découpe, ronde	25,5 mm
Pour nombre max. de câbles	4	Pour épais. min. de paroi	1 mm
Diamètre max. du câble	15 mm	Pour épais. max. de paroi	2,5 mm
Couleur	gris (semblable à RAL 7035)	Convient pour joints	1 x QT petit
Diamètre extérieur	39 mm		



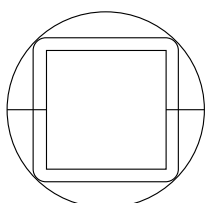
N° de cde	45732	Hauteur de montage	13,5 mm
EAN	4251269311536	Découpe, métrique	M32
Unité d'emballage	10	Découpe, ronde	32,5 mm
Pour nombre max. de câbles	4	Pour épais. min. de paroi	1 mm
Diamètre max. du câble	15 mm	Pour épais. max. de paroi	2,5 mm
Couleur	gris (semblable à RAL 7035)	Convient pour joints	1 x QT petit
Diamètre extérieur	39 mm		



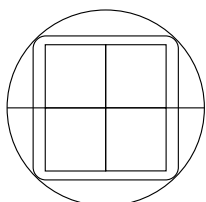
N° de cde	45736	Hauteur de montage	13,5 mm
EAN	4251269323973	Découpe, métrique	M40
Unité d'emballage	10	Découpe, ronde	40,5 mm
Pour nombre max. de câbles	1	Filetage	M40 x 1,5
Diamètre max. du câble	29 mm	Longueur filetage	20 mm
Couleur	gris (semblable à RAL 7035)	Pour épais. min. de paroi	1 mm
Diamètre extérieur	50 mm	Pour épais. max. de paroi	2,5 mm
		Contre-écrous adaptés	52276, 45107, 31130
		Convient pour joints	1 x QT grand



N° de cde	45734	Hauteur de montage	13,5 mm
EAN	4251269311543	Découpe, métrique	M40
Unité d'emballage	10	Découpe, ronde	40,5 mm
Pour nombre max. de câbles	8	Pour épais. min. de paroi	1 mm
Diamètre max. du câble	15 mm	Pour épais. max. de paroi	2,5 mm
Couleur	gris (semblable à RAL 7035)	Convient pour joints	2 x QT petit
Diamètre extérieur	50 mm		



N° de cde	45738	Hauteur de montage	22 mm
EAN	4251269323980	Découpe, métrique	M50
Unité d'emballage	10	Découpe, ronde	50,4 mm
Pour nombre max. de câbles	1	Filetage	M50 x 1,5
Diamètre max. du câble	29 mm	Longueur filetage	20 mm
Couleur	gris (semblable à RAL 7035)	Pour épais. min. de paroi	1 mm
Diamètre extérieur	62 mm	Pour épais. max. de paroi	2,5 mm
		Contre-écrous adaptés	52277, 45108, 31140
		Convient pour joints	1 x QT grand



N° de cde	45740	Hauteur de montage	22 mm
EAN	4251269323997	Découpe, métrique	M50
Unité d'emballage	10	Découpe, ronde	50,4 mm
Pour nombre max. de câbles	16	Filetage	M50 x 1,5
Diamètre max. du câble	15 mm	Longueur filetage	20 mm
Couleur	gris (semblable à RAL 7035)	Pour épais. min. de paroi	1 mm
Diamètre extérieur	62 mm	Pour épais. max. de paroi	2,5 mm
		Contre-écrous adaptés	52277, 45108, 31140
		Convient pour joints	4 x QT petit

N° de cde **61435**
EAN
Unité **2**
d'emballage



icotek[®]
smart cable management