

# EMC-KVT-DS | deelbare EMC-kabelwartel

voor het afschermen van kabels met connectoren, schroefdraadmaat M32/M63 / IP55



IP54

IP55



RoHS  
compliant



Made in  
Germany



WE  
CONTROL  
COMPONENTS

[Bestel direct online @ CC Nederland »](#)



[Voor aanvragen uit België klik hier »](#)

The split cable gland EMC-KVT-DS is based on the standard icotek KVT product. However, the EMC-KVT-DS has been metallised (galvanise coated) to create a conductive surface.

The first cable grommet (KT) is used for strain relief and cable sealing on the cable jacket. The second grommet (EMC-KT) contacts the cable shield at a full 360 degrees.

The conductive flat gasket included in the scope of delivery makes contact between the cable gland and the conductive housing wall. The EMC-KVT-DS can thus be fixed using a plastic lock nut. Alternatively, an additional contact to the metal wall can be made using a special EMC lock nut.

## Specificaties

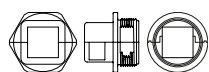
IP-classificatie (EN 60529)	IP54, IP55
Materiaal	Polycarbonaat, geleidend Borgmoer: Messing, vernikkeld Borgmoer: Kunststof
Vlam klasse	UL94-HB
Temperatuur	-40 C° tot 90 C°
Montage type	Bevestiging met borgmoer

## Voordelen

- Zowel geleide als veldgebonden storingen kunnen betrouwbaar worden afgeleid
- Krasbestendig oppervlak
- Maakt over 360° contact met de kabelafscherming
- EMC-doorvoertules volledig gemaakt van geleidend elastomeer
- Zeer goede dissipatiewaarden
- Zeer goede afscherming met betrekking tot EMC-dichtheid

## Producttypes en maten

### EMC-KVT-DS 32 met kunststof borgmoer

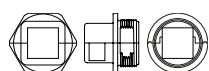


Art.nr.	<b>99431</b>
EAN	<b>4251269321962</b>
Aantal	<b>5</b>
Voor aantal kabels	<b>1</b>
Max. kabeldiameter	<b>17 mm</b>
Montage hoogte	<b>23 mm</b>
Inbouwmaat metriek	<b>M32</b>

Inbouwmaat rond  
Schroefdraad  
Lengte schroefdraad  
Geschikt voor tules

**32,3 mm**  
**M32 x 1,5**  
**14 mm**  
**1 x KT klein**  
**1 x EMC-KT □□**

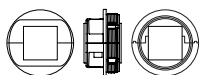
### EMC-KVT-DS 32 met EMC-borgmoer



Art.nr.	<b>99432</b>
EAN	<b>4251269322662</b>
Aantal	<b>5</b>
Voor aantal kabels	<b>1</b>
Max. kabeldiameter	<b>17 mm</b>
Montage hoogte	<b>23 mm</b>
Inbouwmaat metriek	<b>M32</b>

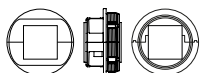
Inbouwmaat rond  
Schroefdraad  
Lengte schroefdraad  
Geschikt voor tules

**32,3 mm**  
**M32 x 1,5**  
**14 mm**  
**1 x KT klein**  
**1 x EMC-KT □□**

**EMC-KVT-DS 63|1 met kunststof borgmoer**

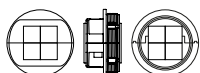
Art.nr. **99434**  
EAN **4251269322587**  
Aantal **1**  
Voor aantal kabels **1**  
Max. kabeldiameter **35 mm**  
Montage hoogte **23 mm**  
Inbouwmaat metriek **M63**

Inbouwmaat rond  
Schroefdraad **M63 × 1,5**  
Lengte schroefdraad **14 mm**  
Materiaal schroeven **Roestvrij staal V2A**  
Geschikt voor tules **1 x KT groot**  
**1 x EMC-KT groot**

**EMC-KVT-DS 63|1 met EMC-borgmoer**

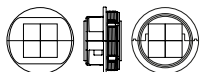
Art.nr. **99435**  
EAN **4251269322594**  
Aantal **1**  
Voor aantal kabels **1**  
Max. kabeldiameter **35 mm**  
Montage hoogte **23 mm**  
Inbouwmaat metriek **M63**

Inbouwmaat rond  
Schroefdraad **M63 × 1,5**  
Lengte schroefdraad **14 mm**  
Materiaal schroeven **Roestvrij staal V2A**  
Geschikt voor tules **1 x KT groot**  
**1 x EMC-KT groot**

**EMC-KVT-DS 63|4 met EMC-borgmoer**

Art.nr. **99437**  
EAN **4251269322617**  
Aantal **1**  
Voor aantal kabels **4**  
Max. kabeldiameter **17 mm**  
Montage hoogte **23 mm**  
Inbouwmaat metriek **M63**

Inbouwmaat rond  
Schroefdraad **M63 × 1,5**  
Lengte schroefdraad **14 mm**  
Materiaal schroeven **Roestvrij staal V2A**  
Geschikt voor tules **4 x KT klein**  
**4 x EMC-KT □□**

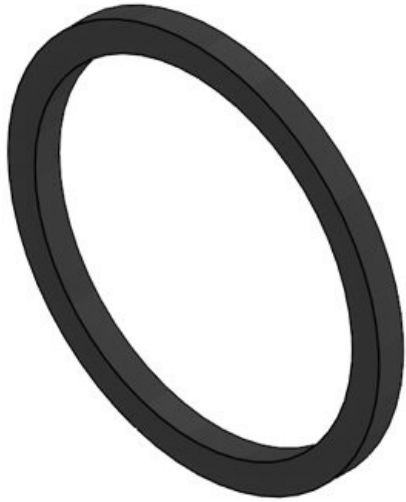
**EMC-KVT-DS 63|4 met kunststof borgmoer**

Art.nr. **99436**  
EAN **4251269322600**  
Aantal **1**  
Voor aantal kabels **4**  
Max. kabeldiameter **17 mm**  
Montage hoogte **23 mm**  
Inbouwmaat metriek **M63**

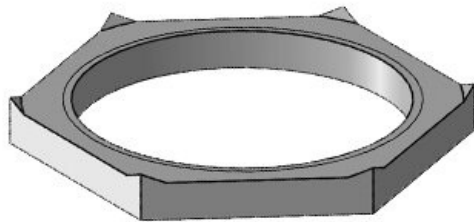
Inbouwmaat rond  
Schroefdraad **M63 × 1,5**  
Lengte schroefdraad **14 mm**  
Materiaal schroeven **Roestvrij staal V2A**  
Geschikt voor tules **4 x KT klein**  
**4 x EMC-KT □□**

**EMC-pakking 32**

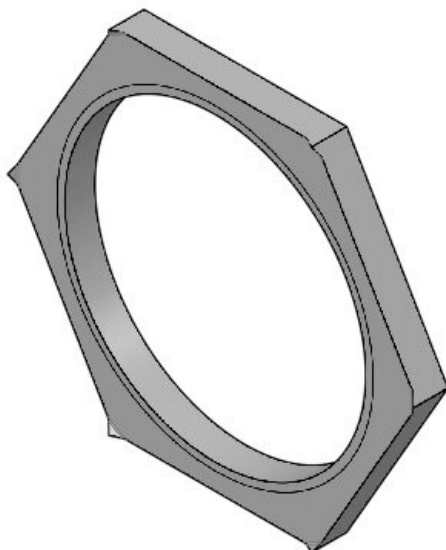
Art.nr. **99555**  
EAN **4251269322631**  
Aantal **5**  
Hoogte **2,5 mm**  
Externe diameter **38 mm**



Art.nr. **99556**  
EAN **4251269322**  
**648**  
Aantal **5**  
Hoogte **2,5 mm**  
Externe diameter **70 mm**



Art.nr. **99557**  
EAN **4251269321**  
**979**  
Aantal **5**  
Hoogte **4,5 mm**



Art.nr. **99558**  
EAN **4251269322**  
**624**  
Aantal **1**  
Hoogte **7 mm**

