

KEL-BES borstelplaat

voor kabeldoorvoer



RoHS
compliant



Made in
Germany



WE
CONTROL
COMPONENTS

Bestel direct online @ CC Nederland »



Voor aanvragen uit België [klik hier](#) »

Brush plates KEL-BES for routing cables into server racks, control panels and electrical enclosures. KEL-BES is also an ideal solution for entry and exit of cables that are routed inside raised floors, e.g. in computer centres.

The brush plates can either be mounted via screws or via [expanding rivets](#).

The KEL-BES plates match exactly the cut-out dimensions 10-, 16- and 24-pin standard industrial connectors.

Specificaties

Materiaal	Polyamide Borstels: Polyamide
Vlam klasse	UL94-V0, zelfdovend
Temperatuur	-20 C° tot 90 C°
Eigenschappen	zonder siliconen, halogeenvrij
Montage type	Schroefbevestiging, Klinken

Voordelen

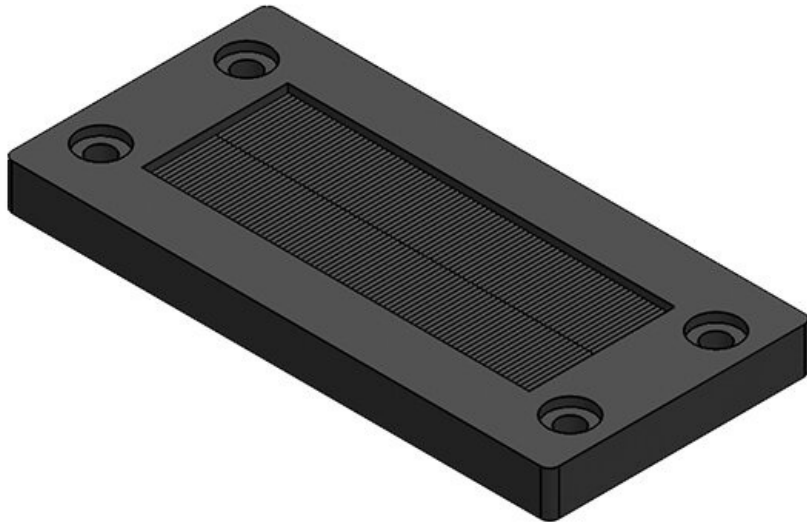
- Snelle en eenvoudige assemblage
- Veelzijdig inzetbaar
- Zorgt voor een verminderde luchtstroom terwijl stof, haar en grotere deeltjes worden uitgefilterd
- Visuele screening
- Beschermt kabels tegen slijtage door scherpe randen van de uitsparing

Producttypes en maten

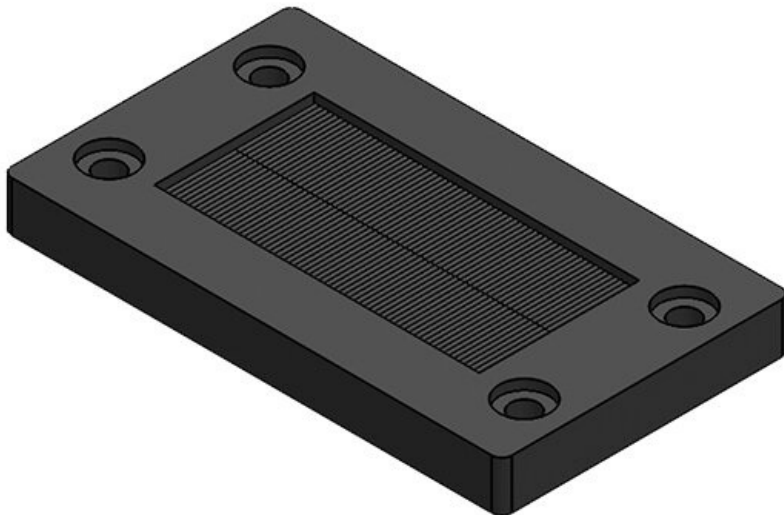
KEL-BES 24



Art.nr.	51515	Inbouwmaat	112 × 36 mm
EAN	4251269315	Aantal	4
	442	schroefgaten	
Aantal	10	Diameter van	5,8 mm
Lengte	147 mm	schroefgaten	
Breedte	58 mm		
Hoogte	10 mm		
Montage hoogte	10 mm		

KEL-BES 16

Art.nr.	51510	Inbouwmaat	86 x 36 mm
EAN	4251269315	Aantal	4
	435	schroefgaten	
Aantal	10	Diameter van	5,8 mm
Lengte	120 mm	schroefgaten	
Breedte	58 mm		
Hoogte	10 mm		
Montage	10 mm		
hoogte			

KEL-BES 10

Art.nr.	51505	Inbouwmaat	65 x 36 mm
EAN	4251269315	Aantal	4
	428	schroefgaten	
Aantal	10	Diameter van	5,8 mm
Lengte	100 mm	schroefgaten	
Breedte	58 mm		
Hoogte	10 mm		
Montage	10 mm		
hoogte			