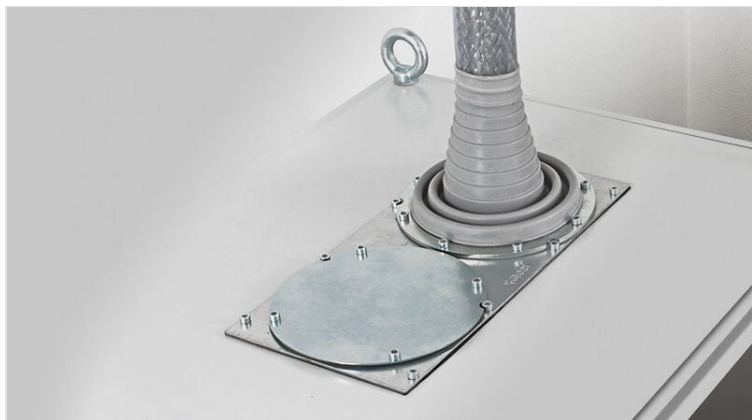


# KEL-ULTRA flexibele piramide kabeldoorvoertules

voor enkele kabels met diameters tot 115 mm / IP66 / UL Type 12



WE  
CONTROL  
COMPONENTS

[Bestel direct online @ CC Nederland »](#)



[Voor aanvragen uit België klik hier »](#)

The KEL-ULTRA flex is designed as a cable entry grommet for any large cable or conduit that is difficult to manage. The KEL-ULTRA flex comes in two sizes and is ideal for routing and sealing cables and conduits with a diameter from 25 to 115 mm. Due to the high flexibility of the elastomer pyramid, inserting large, thick cables with KEL-ULTRA flex is easier than using standard cable glands.

After inserting the cable or conduit, the KEL-ULTRA flex is quickly and easily mounted with the metal ring and screws. This ring enables a circular fixing and sealing of the grommet at the enclosure wall. The ring is supplied with each KEL-ULTRA flex.

It is recommended that additional strain relief be provided for cables using cable ties.

**Cutting of grommets:** Cable diameter less 25%. The corresponding diameters are marked on the grommet.

IP54

IP55

IP64

IP65

IP66

UL TYPE  
12



RoHS  
compliant



Made in  
Germany

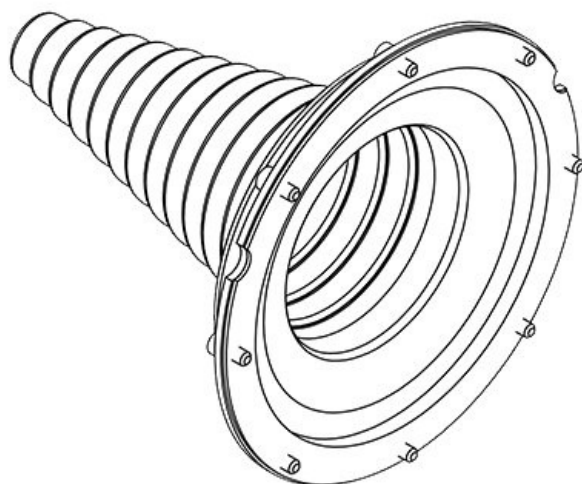
## Specificaties

<b>IP-classificatie (EN 60529)</b>	IP54, IP55, IP64, IP65, IP66
<b>UL Type (UL 50E)</b>	UL Type 12
<b>Materiaal</b>	Elastomeer Bevestigingsring: Plaatstaal verzinkt
<b>Vlam klasse</b>	UL94-V0, zelfdovend
<b>Temperatuur</b>	-40 C° tot 100 C°
<b>Eigenschappen</b>	zonder siliconen, halogeenvrij
<b>Montage type</b>	Schroefbevestiging

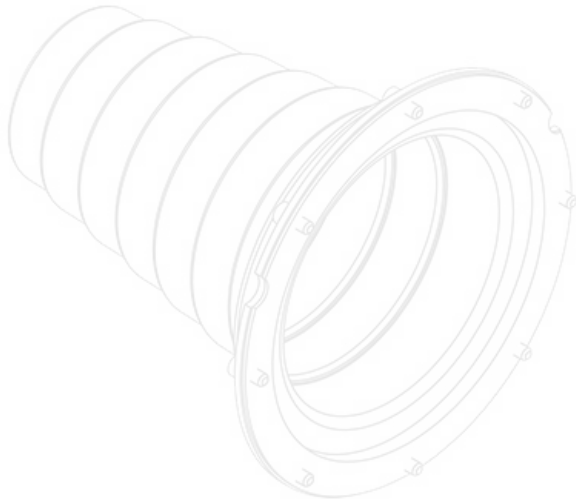
## Voordelen

- Het is mogelijk om stugge kabels te monteren onder een hoek
- Beschermingsgraad IP66 (conform EN 60529)

## Producttypes en maten



Art.nr.	<b>42630</b>	Externe diameter	<b>168 mm</b>
EAN	<b>4251269309</b>	Inbouwmaat	<b>140 mm</b>
Aantal	<b>1</b>	rond	
Voor aantal kabels	<b>1</b>	Aantal schroefgaten	<b>8</b>
Max. kabeldiameter	<b>90 mm</b>	Diameter van schroefgaten	<b>5,5 mm</b>
Hoogte	<b>175,5 mm</b>	Voor kabeldiameter	<b>25 - 90 mm</b>
Montage hoogte	<b>175,5 mm</b>	s	
		Voor kabeldiameter	<b>1 x 25 - 90 mm</b>
		s	



Art.nr.	<b>42631</b>	Externe diameter	<b>168 mm</b>
EAN	<b>4251269309069</b>	Inbouwmaat	<b>140 mm</b>
Aantal kabels	<b>1</b>	rond	
Voor aantal kabels	<b>1</b>	Aantal schroefgaten	<b>8</b>
Max. kabeldiameter	<b>115 mm</b>	Diameter van schroefgaten	<b>5,5 mm</b>
Hoogte	<b>175,5 mm</b>	Voor kabeldiameter	<b>75 - 115 mm</b>
Montage hoogte	<b>175,5 mm</b>	s	
		Voor kabeldiameter	<b>1 x 75 - 115 mm</b>
		s	

---

**icotek**<sup>®</sup>  
smart cable management