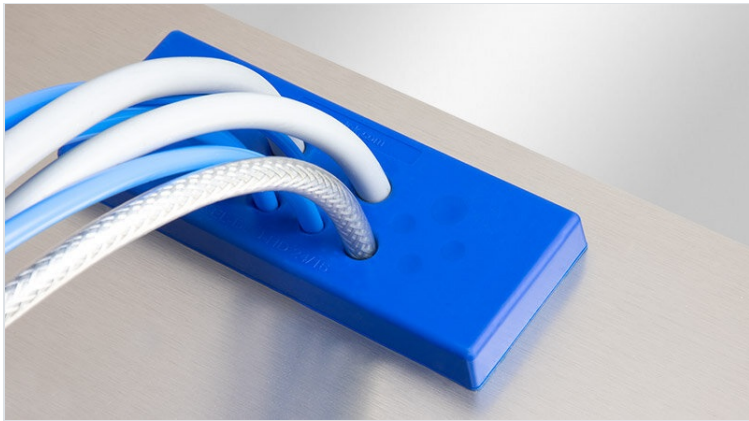


KEL-DPU-HD higieniczne wielomembranowe płyty przepustów kablowych

z funkcją odciążania kabli, z opcją montażu na wcisk / IP66 / IP68* / zgodny z FDA



Nowe płyty przepustowe KEL-DPU-HD zostały specjalnie opracowane do montażu w maszynach do przetwarzania i pakowania żywności. Podczas opracowywania zgodnie z wytycznymi higienicznymi zadbane o to, aby widoczna strona płytki przepustowej kabla była bez wgłębień, w których mógłby osadzać się brud. Specjalnie zaprojektowano bardzo gładką powierzchnię ($R_a = 0,421 \mu\text{m}$ wg ISO 4287). Zewnętrzny kontur ma promień 6 mm zamiast wymaganych 3 mm. Ponadto KEL-DPU-HD wykorzystuje elastomer zgodny z FDA z dopuszczeniem do przemysłu żywnościowego zgodnie z 1935/2004/EG i (UE) 10/2011. Niebieski kolor sygnału zapewnia wyraźne wizualne rozpoznawanie kolorów.

Płyty wejściowe KEL-DPU-HD przeznaczone są do prowadzenia i uszczelniania kabli bez złączy (o średnicy od 3,2 mm do 20,5 mm) w ograniczonej przestrzeni o stopniu ochrony IP66/IP68*. KEL-DPU-HD wyróżnia się szczególnie solidną ramą i zwiększonym odciążeniem przeprowadzonych kabli.

KEL-DPU-HD 24 dokładnie odpowiada wymiarom wycięcia w standardowych 24-spinowych złączach przemysłowych. Płytkę przepustową montuje się albo przykręcając ją do wnętrza obudowy, albo zatrzaskując w wycięciu.

* IP66/IP68 tylko przy montażu na śruby

IP54

IP55

IP64

IP65

IP66

IP67

IP68

FDA

1935/
2004/
EG

EU VO.
10/2011

ECOLAB
certified



RoHS
compliant

REACH
COMPLIANCE

Made in
Germany

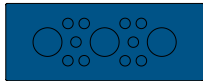
Specyfikacja

IP stopień ochrony	IP54, IP55, IP64, IP65, IP66, IP67, IP68
Materiał	Elastomer Rama: Polipropylen
Klasa ogniowa	UL94-HB
Zakres temperatur	-40 C° do 80 C°
Właściwości	Nie zawiera silikonu, odporny na olej i pleśń, Wyższa odporność chemiczna, Nie zawiera halogenu
Opcje montażu	Mocowanie za pomocą śrub, Montowane na zatrzask

Zalety i korzyści

- Elastomer płyty wejściowej kabla jest wykonany z materiału zgodnego z 1935/2004/EG, (EU) 10/2011
- Zgodny z FDA
- Podwójne uszczelnienie kabli (IP66 / IP68)
- Opracowany zgodnie z higienicznymi wytycznymi projektowymi
- Higieniczny design - wolne od brudu zbierającego się w zakamarkach
- Bardzo płaska konstrukcja, bardzo gładka powierzchnia ($R_a = 0,421 \mu\text{m}$ wg ISO 4287)
- Bardzo łatwy montaż
- Duża gęstość upakowania przewodów
- Duża stabilność
- Powtarzalny proces czyszczenia
- Bardzo niska absorpcja wilgoci
- Średnica kabla 3,2 - 20,5 mm
- Wysoka odporność na rozpuszczalniki aromatyczne, oleje, smary, produkty mineralne

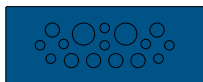
Rodzaje i rozmiary produktów



Numer części	73940	Wysokość	14 mm
EAN	4251269324260	Wysokość montażu	14 mm
Opak.	10	Kolor	niebieski (analogiczny do RAL 5005)
Dla max. liczba kabli	13	Chropowatość powierzchni (ISO 4287)	Ra = 0,421 µm
Maks. średnica kabla	20,5 mm	Rozmiar wycięcia	112 × 36 mm
Długość	147 mm	Gwint	M4
Szerokość	58 mm	Dla min. grubość ściany	1,5 mm
		Do maksymalnej grubości ściany	2 mm
		Liczba otworów na śruby	4
		Średnica otworów na śruby	4 mm
		Zakres mocowania	10 x 3.2 - 6.3 mm 3 x 16 - 20.5 mm



Numer części	73944	Wysokość	14 mm
EAN	4251269324277	Wysokość montażu	14 mm
Opak.	10	Kolor	niebieski (analogiczny do RAL 5005)
Dla max. liczba kabli	14	Chropowatość powierzchni (ISO 4287)	Ra = 0,421 µm
Maks. średnica kabla	10,5 mm	Rozmiar wycięcia	112 × 36 mm
Długość	147 mm	Gwint	M4
Szerokość	58 mm	Dla min. grubość ściany	1,5 mm
		Do maksymalnej grubości ściany	2 mm
		Liczba otworów na śruby	4
		Średnica otworów na śruby	4 mm
		Zakres mocowania	5 x 3.2 - 6.3 mm 2 x 4 - 7.5 mm 3 x 5.5 - 10.5 mm 1 x 8 - 12.5 mm 3 x 12 - 16.2 mm



Numer części	73936	Wysokość	14 mm
EAN	4251269324284	Wysokość montażu	14 mm
Opak.	10	Kolor	niebieski (analogiczny do RAL 5005)
Dla max. liczba kabli	16	Chropowatość powierzchni (ISO 4287)	Ra = 0,421 µm
Maks. średnica kabla	14,5 mm	Rozmiar wycięcia	112 × 36 mm
Długość	147 mm	Gwint	M4
Szerokość	58 mm	Dla min. grubość ściany	1,5 mm
		Do maksymalnej grubości ściany	2 mm
		Liczba otworów na śruby	4
		Średnica otworów na śruby	4 mm
		Zakres mocowania	8 x 3.2 - 5.5 mm 6 x 5 - 8.5 mm 2 x 9.5 - 14.5 mm



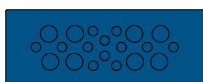
Numer części **73932**
EAN **4251269324291**
Opak. **10**
Dla max. liczba kabli **16**
Maks. średnica kabla **16,2 mm**
Długość **147 mm**
Szerokość **58 mm**

Wysokość **14 mm**
Wysokość montażu **14 mm**
Kolor **niebieski (analogiczny do RAL 5005)**
Chropowatość powierzchni (ISO 4287) **Ra = 0,421 µm**
Rozmiar wycięcia **112 x 36 mm**
Gwint **M4**
Dla min. grubość ściany **1,5 mm**
Do maksymalnej grubości ściany **2 mm**
Liczba otworów na śruby **4**
Średnica otworów na śruby **4 mm**
Zakres mocowania **2 x 3.2 - 6.3 mm**
9 x 4 - 7.5 mm
1 x 5.5 - 10.5 mm
1 x 8 - 12.5 mm
3 x 12 - 16.2 mm



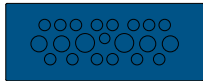
Numer części **73934**
EAN **4251269324307**
Opak. **10**
Dla max. liczba kabli **17**
Maks. średnica kabla **12,5 mm**
Długość **147 mm**
Szerokość **58 mm**

Wysokość **14 mm**
Wysokość montażu **14 mm**
Kolor **niebieski (analogiczny do RAL 5005)**
Chropowatość powierzchni (ISO 4287) **Ra = 0,421 µm**
Rozmiar wycięcia **112 x 36 mm**
Gwint **M4**
Dla min. grubość ściany **1,5 mm**
Do maksymalnej grubości ściany **2 mm**
Liczba otworów na śruby **4**
Średnica otworów na śruby **4 mm**
Zakres mocowania **4 x 3.2 - 6.3 mm**
2 x 4 - 7.5 mm
1 x 5.5 - 10.5 mm
10 x 8 - 12.5 mm



Numer części **73938**
EAN **4251269324314**
Opak. **10**
Dla max. liczba kabli **20**
Maks. średnica kabla **10,5 mm**
Długość **147 mm**
Szerokość **58 mm**

Wysokość **14 mm**
Wysokość montażu **14 mm**
Kolor **niebieski (analogiczny do RAL 5005)**
Chropowatość powierzchni (ISO 4287) **Ra = 0,421 µm**
Rozmiar wycięcia **112 x 36 mm**
Gwint **M4**
Dla min. grubość ściany **1,5 mm**
Do maksymalnej grubości ściany **2 mm**
Liczba otworów na śruby **4**
Średnica otworów na śruby **4 mm**
Zakres mocowania **12 x 3.2 - 5.5 mm**
8 x 5 - 10.5 mm



Numer części **73930**
EAN **4251269324321**
Opak. **10**
Dla max. liczba kabli **21**
Maks. średnica kabla **12,5 mm**
Długość **147 mm**
Szerokość **58 mm**

Wysokość **14 mm**
Wysokość montażu **14 mm**
Kolor **niebieski (analogiczny do RAL 5005)**
Chropowatość powierzchni (ISO 4287) **Ra = 0,421 µm**
Rozmiar wycięcia **112 × 36 mm**
Gwint **M4**
Dla min. grubość ściany **1,5 mm**
Do maksymalnej grubości ściany **2 mm**
Liczba otworów na śruby **4**
Średnica otworów na śruby **4 mm**
Zakres mocowania **1 x 3.2 - 6.3 mm**
14 x 4 - 7.5 mm
4 x 5.5 - 10.5 mm
2 x 8 - 12.5 mm



Numer części **73942**
EAN **4251269324338**
Opak. **10**
Dla max. liczba kabli **32**
Maks. średnica kabla **6,3 mm**
Długość **147 mm**
Szerokość **58 mm**

Wysokość **14 mm**
Wysokość montażu **14 mm**
Kolor **niebieski (analogiczny do RAL 5005)**
Chropowatość powierzchni (ISO 4287) **Ra = 0,421 µm**
Rozmiar wycięcia **112 × 36 mm**
Gwint **M4**
Dla min. grubość ściany **1,5 mm**
Do maksymalnej grubości ściany **2 mm**
Liczba otworów na śruby **4**
Średnica otworów na śruby **4 mm**
Zakres mocowania **32 x 3.2 - 6.3 mm**