

# KEL-FW | Rama kołnierzowa

do wprowadzania kabli ze złączami pod kątem 90 ° / IP65



Pokrywa nowej przegrody KEL-FW jest trwale połączona z obudową za pomocą zawiasu i dzięki temu pozostaje trwale przymocowana. System jest bardzo łatwy i szybki w montażu. KEL-FW jest najpierw przykręcany do obudowy przez dwa tylne otwory, a następnie montowany jest wymagany moduł uszczelniający. W ostatnim kroku zamykana jest pokrywa i przykręcana do obudowy za pomocą dwóch przednich otworów.

KEL-FW jest wyposażony w zintegrowaną uszczelkę, aby osiągnąć wysoki stopień ochrony IP65 (z moduły uszczelniające jednotworowe). Dodatkowa płaska uszczelka do montażu ściennego jest zawarta w przesyłce.

Można przeprowadzać przewody zarówno ze złączami jak i bez. Mocowanie przewodów zgodnie z normą EN 62444. Dzięki dzielonej budowie modernizację i konserwację można przeprowadzać w szybki i łatwy sposób.

IP65

IP64

IP55

IP54



ECOLAB certified

RoHS compliant

REACH COMPLIANCE

Made in Germany

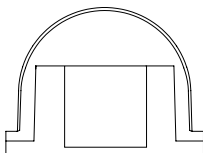
## Specyfikacja

IP stopień ochrony	IP65, IP64, IP55, IP54
Materiał	Poliamid
Klasa ogniowa	UL94-V0, samogasnący
Zakres temperatur	-40 C° do 90 C°
Właściwości	Nie zawiera silikonu, Nie zawiera halogenu
Opcje montażu	Mocowanie za pomocą śrub

## Zalety i korzyści

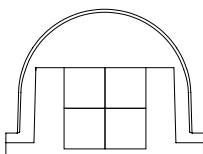
- Pokrywa na zawiasie
- Zintegrowana uszczelka
- Wejście kablowe pod kątem 90° do obudowy
- Mechaniczna ochrona kabli bezpośrednio w miejscu przepustu
- Ochrona przed strumieniem wody
- Nienaruszenie gwarancji kabli prefabrykowanych
- Modernizację i konserwację można przeprowadzać w szybki i łatwy sposób
- Dopasowane do kabli ze złączami (o maksymalnym promieniu 35 mm)
- Mocowanie przewodu zgodne z EN 62444
- Odporność na wstrząsy
- Można łączyć z modułami IMAS-CONNECT

## Rodzaje i rozmiary produktów



Numer części	<b>42460</b>
EAN	<b>4251269332074</b>
Opak.	<b>1</b>
Dla max. liczba kabli	<b>1</b>
Maks. średnica kabla	<b>35 mm</b>
Długość	<b>122 mm</b>
Szerokość	<b>100 mm</b>

Wysokość	<b>75 mm</b>
Wysokość montażu	<b>75 mm</b>
Liczba otworów na śruby	<b>4</b>
Średnica otworów na śruby	<b>6,5 mm</b>
Nadaje się do modułów	<b>1 x KT duży</b>



Numer części	<b>42461</b>
EAN	<b>4251269332081</b>
Opak.	<b>1</b>
Dla max. liczba kabli	<b>4</b>
Maks. średnica kabla	<b>16 mm</b>
Długość	<b>122 mm</b>
Szerokość	<b>100 mm</b>

Wysokość	<b>75 mm</b>
Wysokość montażu	<b>75 mm</b>
Liczba otworów na śruby	<b>4</b>
Średnica otworów na śruby	<b>6,5 mm</b>
Nadaje się do modułów	<b>4 x KT mały</b>

