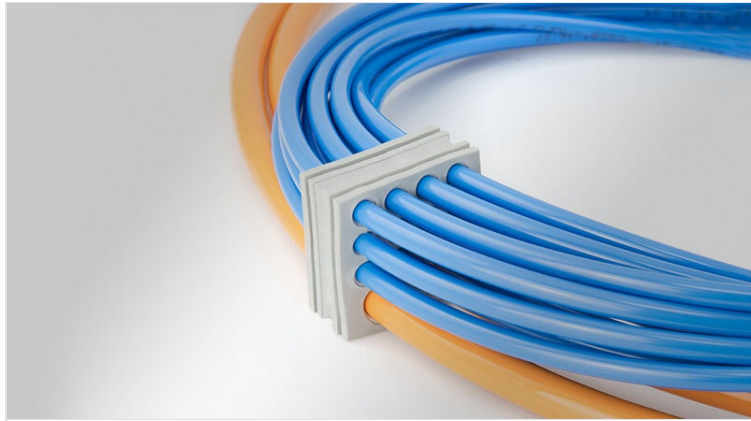


# KT-DT | Wielomembranowe moduły uszczelniające

do kabli o średnicy 1 - 14,5 mm / IP54 / UL Typ 12



Moduły uszczelniające KT-DT mogą być stosowane wszędzie tam, gdzie duża liczba przewodów elektrycznych, pneumatycznych lub hydraulicznych musi być poprowadzona i uszczelniona o stopniu ochrony IP54. Dzięki zastosowaniu modułów KT-DT można znacznie zwiększyć gęstość kabli.

Przepusty KT-DT są kompatybilne z dzielonymi ramkami do wprowadzania kabli icotek, takimi jak [KEL-FA](#), [KEL-U](#), [KEL](#) i [KEL-FG](#). W ten sposób można łatwo łączyć kable z wstępnie zmontowanymi złączami i bez nich w jednej ramie przepustowej.

Przepusty KT-DT doskonale nadają się również do montażu wiązek kablowych.

[Zaślepki ST-B](#) mogą być używane do uszczelniania przeбитych membran po usunięciu kabli.

IP54

UL TYPE  
12

C RU US



RI A

HL3  
EN 45545-2

E45  
E130  
EN 45545-3

ECOLAB  
certified

UV  
ISO 4892-2A



RoHS  
compliant

REACH  
COMPLIANCE

Made in  
Germany

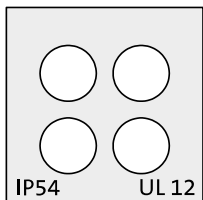
## Specyfikacja

IP stopień ochrony	IP54
UL Type (UL 50E)	UL Type 12
Materiał	Elastomer
Klasa ogniowa	UL94-V0, samogasnący
Zakres temperatur	-40 C° do 100 C°
Właściwości	Nie zawiera silikonu, Nie zawiera halogenu

## Zalety i korzyści

- Możliwe przeprowadzanie kabli prefabrykowanych przez ramy przepustów kablowych i dzielone dławice kablowe
- Duża gęstość upakowania przewodów
- Umożliwia montaż podzespołu wiązek kablowych

## Rodzaje i rozmiary produktów



Numer części

EAN

Opak.

Dla max. liczba kabli

Kolor

Długość

Szerokość

41550

4251269319204

10

4

szary (bliski do RAL 7035)

21 mm

21 mm

Wysokość

Wysokość montażu

Dla rodzaju kabla

Zakres mocowania

Zakres mocowania

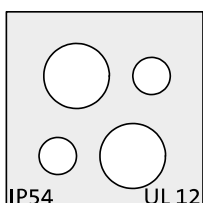
19 mm

2 mm

Okrągły kabel

4 x 1 - 6 mm

4 x 1 - 6 mm



Numer części

EAN

Opak.

Dla max. liczba kabli

Kolor

Długość

Szerokość

41552

4251269319211

10

4

szary (bliski do RAL 7035)

21 mm

21 mm

Wysokość

Wysokość montażu

Dla rodzaju kabla

Zakres mocowania

Zakres mocowania

19 mm

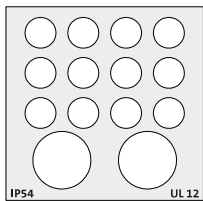
2 mm

Okrągły kabel

2 x 1 - 4 mm | 2 x 1 - 7 mm

2 x 1 - 7 mm

2 x 1 - 4 mm

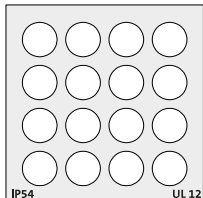


Numer części  
EAN  
Opak.  
Dla max. liczba kabli  
Kolor  
Długość  
Szerokość

**41500**  
**4251269307287**  
**10**  
**14**  
**szary (bliski do RAL 7035)**  
**41,5 mm**  
**40,5 mm**

Wysokość  
Wysokość montażu  
Dla rodzaju kabla  
Zakres mocowania  
Zakres mocowania

**19 mm**  
**2 mm**  
**Okragły kabel**  
**12 x 1 - 6,5 mm | 12 x 1 - 12,2 mm**  
**12 x 1 - 6.5 mm**  
**2 x 1 - 12.2 mm**

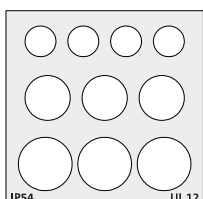


Numer części  
EAN  
Opak.  
Dla max. liczba kabli  
Kolor  
Długość  
Szerokość

**41510**  
**4251269307294**  
**10**  
**16**  
**szary (bliski do RAL 7035)**  
**41,5 mm**  
**40,5 mm**

Wysokość  
Wysokość montażu  
Dla rodzaju kabla  
Zakres mocowania  
Zakres mocowania

**19 mm**  
**2 mm**  
**Okragły kabel**  
**16 x 1 - 7,1 mm**  
**16 x 1 - 7.1 mm**

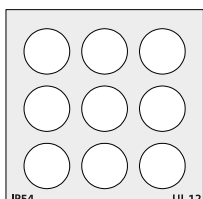


Numer części  
EAN  
Opak.  
Dla max. liczba kabli  
Kolor  
Długość  
Szerokość

**41520**  
**4251269307300**  
**10**  
**10**  
**szary (bliski do RAL 7035)**  
**41,5 mm**  
**40,5 mm**

Wysokość  
Wysokość montażu  
Dla rodzaju kabla  
Zakres mocowania  
Zakres mocowania

**19 mm**  
**2 mm**  
**Okragły kabel**  
**4 x 1 - 6,5 mm | 3 x 1 - 9,5 mm**  
**| 3 x 1 - 11,3 mm**  
**4 x 1 - 6.5 mm**  
**3 x 1 - 9.5 mm**  
**3 x 1 - 11.3 mm**

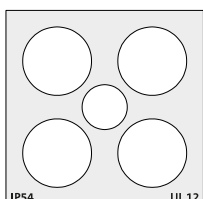


Numer części  
EAN  
Opak.  
Dla max. liczba kabli  
Kolor  
Długość  
Szerokość

**41530**  
**4251269307317**  
**10**  
**9**  
**szary (bliski do RAL 7035)**  
**41,5 mm**  
**40,5 mm**

Wysokość  
Wysokość montażu  
Dla rodzaju kabla  
Zakres mocowania  
Zakres mocowania

**19 mm**  
**2 mm**  
**Okragły kabel**  
**9 x 1 - 9,5 mm**  
**9 x 1 - 9.5 mm**



Numer części  
EAN  
Opak.  
Dla max. liczba kabli  
Kolor  
Długość  
Szerokość

**41540**  
**4251269319099**  
**10**  
**5**  
**szary (bliski do RAL 7035)**  
**41,5 mm**  
**40,5 mm**

Wysokość  
Wysokość montażu  
Dla rodzaju kabla  
Zakres mocowania  
Zakres mocowania

**19 mm**  
**2 mm**  
**Okragły kabel**  
**1 x 1 - 9,5 mm | 4 x 1 - 14,5 mm**  
**mm**  
**4 x 1 - 14.5 mm**  
**1 x 1 - 9.5 mm**