

# KEL-BES-S 可分带刷电缆引入框架

适用于电缆通过或引入



RoHS  
compliant



Made in  
Germany

带刷条的可分式电缆引入框架KEL-BES，用于引入对密封要求不高的电缆，比如将电缆引入到网络机柜，控制柜或者控制盒当中。对于在夹层地板内的电缆布线，KEL-BES也是理想的解决方案，为电缆的引入或引出提供开口。

毛刷框架可以通过螺钉或膨胀铆钉安装。由于采用了可分式框架，因此KEL-BES-S也可以后期安装在引入电缆的周围。

KEL-BES-S 框架与10针，16针和24针标准重载连接器的开孔尺寸完全匹配。

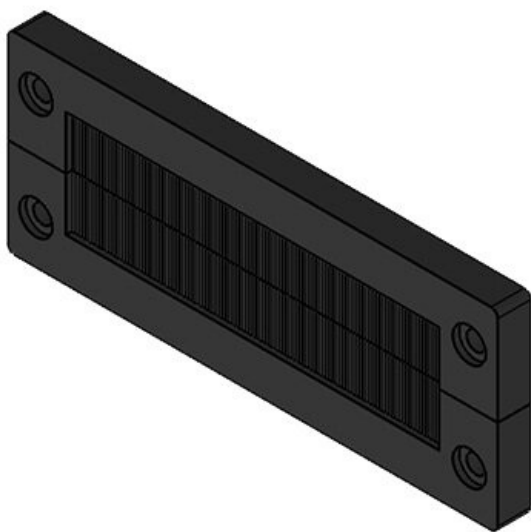
## 规格

材料	聚酰胺 毛刷: 聚酰胺
阻燃等级	UL94-V0, 自熄灭
温度	-20 C° 到 90 C°
属性	无硅, 无卤
安装形式	用螺钉固定, 铆接

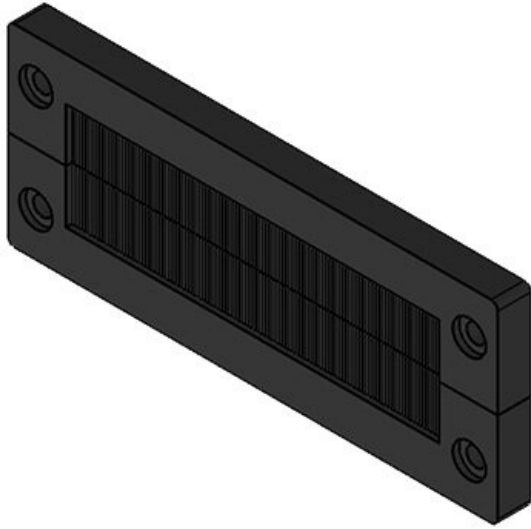
## 产品优势

- 极易安装
- 可随后安装在引入的电缆周围
- 多功能
- 防尘及其他杂物
- 提供遮蔽效果
- 具有边缘保护功能

## 产品类型和尺寸

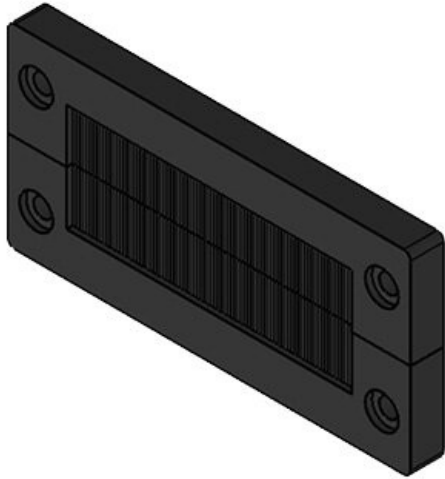
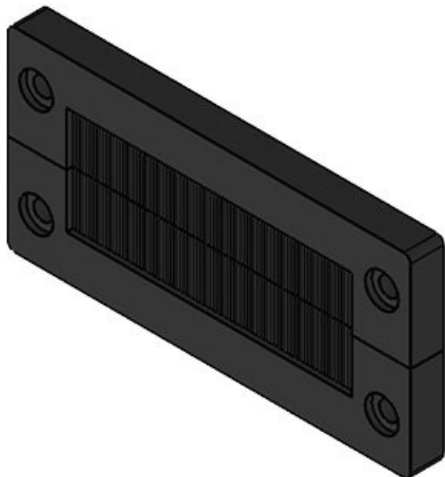


订货号	<b>51522</b>	开孔尺寸	<b>112 × 36 mm</b>
EAN	<b>4251269316</b>	螺钉孔的数量	<b>4</b>
	<b>609</b>	螺钉的直径	<b>5,8 mm</b>
包装单位	<b>10</b>		
长度	<b>147 mm</b>		
宽度	<b>58 mm</b>		
高度	<b>10 mm</b>		
安装高度	<b>10 mm</b>		

**KEL-BES-S 24+** 膨胀铆钉

订货号	<b>51522.002</b>	开孔尺寸	<b>112 × 36 mm</b>
EAN	<b>4251269320</b>	螺钉孔的数量	<b>4</b>
	<b>705</b>	螺钉的直径	<b>5,8 mm</b>
包装单位	<b>10</b>		
长度	<b>147 mm</b>		
宽度	<b>58 mm</b>		
高度	<b>10 mm</b>		
安装高度	<b>10 mm</b>		

订货号	<b>51521</b>	开孔尺寸	<b>86 × 36 mm</b>
EAN	<b>4251269316</b>	螺钉孔的数量	<b>4</b>
	<b>593</b>	螺钉的直径	<b>5,8 mm</b>
包装单位	<b>10</b>		
长度	<b>120 mm</b>		
宽度	<b>58 mm</b>		
高度	<b>10 mm</b>		
安装高度	<b>10 mm</b>		

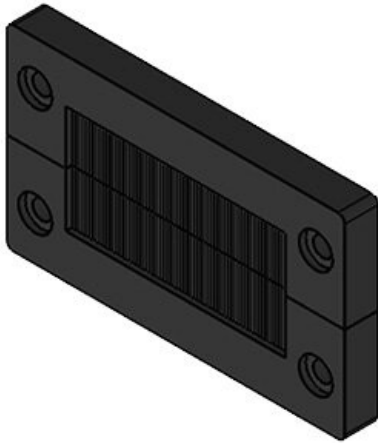
**KEL-BES-S 16+** 膨胀铆钉

订货号	<b>51521.002</b>	开孔尺寸	<b>86 × 36 mm</b>
EAN	<b>4251269320</b>	螺钉孔的数量	<b>4</b>
	<b>699</b>	螺钉的直径	<b>5,8 mm</b>
包装单位	<b>10</b>		
长度	<b>120 mm</b>		
宽度	<b>58 mm</b>		
高度	<b>10 mm</b>		
安装高度	<b>10 mm</b>		



订货号	<b>51520</b>	开孔尺寸	<b>65 × 36 mm</b>
EAN	<b>4251269316</b>	螺钉孔的数量	<b>4</b>
	<b>586</b>	螺钉的直径	<b>5,8 mm</b>
包装单位	<b>10</b>		
长度	<b>100 mm</b>		
宽度	<b>58 mm</b>		
高度	<b>10 mm</b>		
安装高度	<b>10 mm</b>		

**KEL-BES-S 10+ 膨胀铆钉**



订货号	<b>51520.002</b>	开孔尺寸	<b>65 × 36 mm</b>
EAN	<b>4251269320</b>	螺钉孔的数量	<b>4</b>
	<b>682</b>	螺钉的直径	<b>5,8 mm</b>
包装单位	<b>10</b>		
长度	<b>100 mm</b>		
宽度	<b>58 mm</b>		
高度	<b>10 mm</b>		
安装高度	<b>10 mm</b>		