

Produktneuheiten



28-30

KEL-FG

Flanschgehäuse für 90° Kabeleinführung

Neue Generation des Flanschgehäuses zur konfektionierten Kabeleinführung im 90° Winkel zur Gehäusewand. Erhältlich in den Größen -A, -B und -E (einreihig).



50-51

KEL-QUICK

Kabeleinführungsleisten

Neue Generation der Kabeleinführungsleisten zur werkzeuglosen Montage mit aufrastbarem Deckel. Erhältlich in den Größen 24, 16, 10, -B und -E (einreihig).

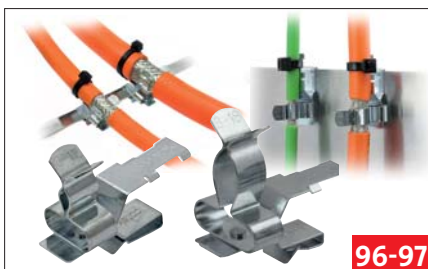


59

KEL-BES-S

Teilbare Bürstenleiste als Kabeldurchlass

Teilbare Bürstenleisten in rechteckiger Bauform für Ausbrüche 24-, 16- und 10-poliger Industriesteckverbinder sowie in runder Bauform mit M32 Gewinde und Gegenmutter.

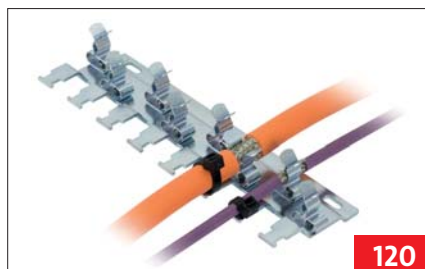


96-97

MSKL

EMV Schirmklammern

EMV Schirmklammern mit großem Klemmbereich (3-12 mm / 8-18 mm) zur Montage auf 10x3 mm Sammelschienen und zum Aufrasten auf Blechkanten.

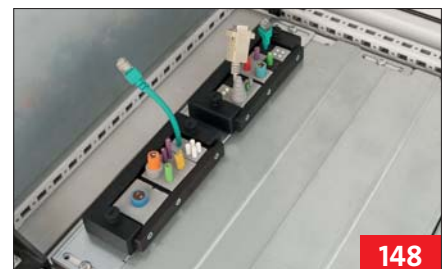


120

RLFZ-M

EMV Reihenfuß für MSKL Schirmklammern

Reihenfuß mit Zugentlastung für bis zu 12 MSKL Schirmklammern für Schirmdurchmesser 3 - 12 mm. Montage durch Anschrauben.



148

KDR-ESR-HG2

Bodenbleche für Hoffman PROLINE G2

Schaltschrank-Bodenbleche mit Einschubrahmen zur werkzeuglosen Montage von KEL-U/KEL-QUICK Kabeleinführungsleisten in Hoffman PROLINE G2 Schränke.



154-155

KDR-BES-U

Universelle Bürstenleiste als Kabeldurchlass

Universelle Bürstenleiste mit Klemmprofil für diverse Schaltschrankböden, Gehäuse- und Maschinenwände. In individuellen Längen bis 1.500 mm erhältlich.



196-197

Kabeldurchführungen für die Bahntechnik

Kabeldurchführungen mit IFPS Brandschutzmatte nach DIN EN 45545-3

Kabeldurchführungen für Leitungen mit und ohne Stecker mit IFPS Brandschutzmatten (Klassifizierung bis E45 und E130), zugelassen im Bereich Schienenverkehrstechnik (erfüllt die Normen DIN EN 45545-2, DIN EN 45545-3 und DIN EN 1363-1:2012-10).

Produktweiterungen & Zubehör



44-45

KT 1 / KT 2|1
Kabeltüllen, klein

Das KT Tüllensortiment wurde um die Einfach-Tülle KT 1 und die Zweifach-Tülle KT 2|1 erweitert (Leitungsdurchmesser 1 - 2 mm).



56

QT 1 / QT 2
QUICK-Kabeltüllen

Das QT Tüllensortiment wurde um die Einfach-Tüllen QT 1 (Leitungsdurchmesser 1 - 2 mm) und QT 2 (Leitungsdurchmesser 2 - 3 mm) erweitert.



59

Kunststoff-Spreiznieten
Montagematerial

Kunststoff-Spreizniet zur schraubenlosen Montage von KEL-BES / KEL-BES-S Bürstenleisten. Für Wandstärke 1 - 4 mm.



114

EMV ServiceBox *multi*
Sortiment an MSKL Schirmklammern

Die EMV ServiceBox multi für alle, die nicht wissen, welcher Leitungsschirmdurchmesser auf sie zukommt. Universeller und flexibler geht es nicht.



127

KEL-EMV-PF
EMV Abfangleisten für Kabeldurchführungen

Neue Varianten der beliebten EMV Kabelabfangleiste für die Bestückung mit SKL / MSKL Schirmklammern, z.B. für die Kabeleinführungsleiste KEL 183.



167

BPM
Blindplatten aus Metall, IP65

Blindplatten aus Metall (Schutzart IP65) gibt es jetzt auch für die Ausbruchgrößen der E-Baureihen (KEL-E, KEL-ER-E, KEL-FG-E & KEL-QUICK-E) unserer Kabeldurchführungen.



154-155

Kantenschutz
für den Einsatz von KDR-BES-U Bürstenleisten

Zum Schutz von lose durch einen Ausbruch geführten Leitungen bietet icotek ein Kantenschutzprofil mit Klemmbereich 1-2 mm an.



193

Blechlocher 92x92
für Stahlblech, Aluminium & Kunststoff

Unser Sortiment an eckigen Blechlochern wurde um die quadratische Variante 92 x 92 mm (max. 3 mm Stahlblech, Aluminium & Kunststoff) erweitert.