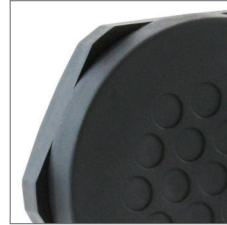


KEL-DPZ rund

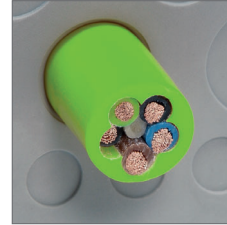
Kabeldurchführungsplatten



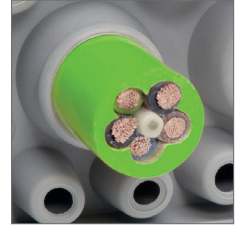
IP66 **IP68**



Auch in schwarz erhältlich.



Abdichtung auf der Vorderseite.



Abdichtung und Zugentlastung auf der Rückseite.

Produktbeschreibung

2.1

Die Kabeldurchführungsplatten KEL-DPZ ermöglichen es, auf engstem Raum sehr viele Leitungen, auch mit unterschiedlichen Durchmessern von 1,5 bis 22 mm einzuführen und 2-fach gemäß IP66 / IP68 abzudichten. Gleichzeitig werden die durchgeführten Leitungen zugentlastet.

Die KEL-DPZ in runder Bauform verfügt über ein integriertes metrisches Gewinde von M25 bis M63. Hierdurch können Standardausbrüche wie für herkömmliche Kabelverschraubungen verwendet werden.

Die Bestückung mit elektrischen und pneumatischen Leitungen erfolgt in Sekundenschnelle. Hierzu wird die entsprechende Membran durchstoßen, die Leitungen einfach hindurch geschoben.

Durchgestoßene Membranen können mit Stopfen ST-B wieder verschlossen werden.

Typ	Best.Nr.	Anzahl Leitungen	Gewinde metrisch	Außendurchmesser	Höhe	VE
KEL-DPZ 25 3	■ 43736	2× 3.2 - 5.2 mm	M25 × 1.5	39 mm	8 mm	10
	■ 50736	1× 3.2 - 6.5 mm				
KEL-DPZ 25 4	■ 43737 ■ 50737	4× 3.2 - 5.2 mm	M25 × 1.5	39 mm	8 mm	10
KEL-DPZ 32 4	■ 43732	3× 3.2 - 6.5 mm	M32 × 1.5	44 mm	8 mm	10
	■ 50732	1× 7.2 - 12.5 mm				
KEL-DPZ 32 4-2	■ 43733 ■ 50733	4× 5 - 9.5 mm	M32 × 1.5	44 mm	8 mm	10
KEL-DPZ 32 7	■ 43734 ■ 50734	7× 3.2 - 6.5 mm	M32 × 1.5	44 mm	8 mm	10
KEL-DPZ 40 8	■ 43741	4× 3.2 - 6.5 mm	M40 × 1.5	52 mm	8 mm	10
	■ 50741	4× 5 - 10.2 mm				
KEL-DPZ 50 8	■ 43750	5× 5 - 10.2 mm	M50 × 1.5	62 mm	8 mm	10
	■ 50750	3× 7.2 - 12.5 mm				
KEL-DPZ 50 10	■ 43751	7× 3.2 - 6.5 mm	M50 × 1.5	62 mm	8 mm	10
	■ 50751	2× 5 - 10.2 mm 1× 16 - 22.2 mm				
KEL-DPZ 50 12	■ 43752	4× 3.2 - 6.5 mm	M50 × 1.5	62 mm	8 mm	10
	■ 50752	8× 5 - 10.2 mm				

* Gilt nur für Produktfarbe grau

KEL-DPZ rund Kabeldurchführungsplatten



IP66 **IP68**

Typ	Best.Nr.	Anzahl Leitungen	Gewinde metrisch	Außendurchmesser	Höhe	VE
KEL-DPZ 50 19	<input type="checkbox"/> 43758 <input type="checkbox"/> 50758	19× 3.2 - 6.5 mm	M50 × 1.5	62 mm	8 mm	10
KEL-DPZ 50 78	<input type="checkbox"/> 43756 <input type="checkbox"/> 50756	76× 1.5 - 2.6 mm 2× 2.5 - 5 mm	M50 × 1.5	62 mm	8 mm	10
KEL-DPZ 63 9	<input type="checkbox"/> 43760 <input type="checkbox"/> 50760	1× 3.2 - 6.5 mm 3× 5 - 10.2 mm 4× 9 - 16.2 mm 1× 16 - 22.2 mm	M63 × 1.5	75 mm	8 mm	10
KEL-DPZ 63 13	<input type="checkbox"/> 43761 <input type="checkbox"/> 50761	4× 3.2 - 6.5 mm 4× 5 - 10.2 mm 5× 9 - 16.2 mm	M63 × 1.5	75 mm	8 mm	10
KEL-DPZ 63 14	<input type="checkbox"/> 43762 <input type="checkbox"/> 50762	14× 5 - 10.2 mm	M63 × 1.5	75 mm	8 mm	10
KEL-DPZ 63 35	<input type="checkbox"/> 43763 <input type="checkbox"/> 50763	35× 3.2 - 6.5 mm	M63 × 1.5	75 mm	8 mm	10

* Gilt nur für Produktfarbe grau

Vorteile

- Sehr schnelle Montage
- Hohe Packungsdichte
- 2-fache Abdichtung der Leitungen (IP66 / IP68)
- Automatisch abgedichtet und zugentlastet
- Passend auf metrische Standardausbrüche
- Gegenmuttern aus Polyamid gehören zum Lieferumfang
- Hygienisches Design - keine Schmutznischen

Spezifikationen

Material	Gewinding: Polyamid (PA) Dichtplatte: Elastomer
Farbe	<input type="checkbox"/> grau (ähnlich RAL 7035) <input type="checkbox"/> schwarz
Brandklasse	UL94-Vo, selbstverlöschend
Schutzart	IP66/IP67/IP68 (zertifiziert nach DIN EN 60529:2000-09)
Temperatur	- 40°C bis + 90°C (statisch)
Eigenschaften	Halogenfrei, silikonfrei
Ausbruchmaß	Metrische Standardausbrüche
Gewindelänge	14 mm
Aufbauhöhe	8 mm

Zubehör

ST-B Stopfen	85
FP Flanschplatten	178 - 183
MP Modulplatten	174 - 175

2.1